

FORMATIONS
Repère



Catalogue des formations
2024

Pour découvrir nos formations de
façon plus détaillée, scannez le code !



Sommaire

Votre opérateur de formation reconnu et labellisé Qfor.	3
Financez vos formations !	4
Nos formations 2024	5
Module gériatrie, psychogériatrie, démence et neurologie	9
Module handicap : méthodes et outils d'intervention spécifiques.	25
Module aide et soins à domicile	39
Module hygiène	49
Module nursing	54
Module soins palliatifs	58
Module prévention : ergonomie, secourisme, incendie	63
Module communication, gestion du stress	69
Module management, organisation, normes et législation	74
Et si vous deveniez référent ?	81



Votre opérateur de formation reconnu et labellisé Qfor



Votre opérateur de formations reconnu

En tant qu'opérateur reconnu et labellisé Qfor, Formations Repère vous propose des formations continues, des supervisions, des analyses de pratiques et des accompagnements de projets pour tous les intervenants des secteurs :

- Des maisons de repos et de soins MR / MRS ;
- Des services d'aides et de soins à domicile ;
- Des services pour personnes adultes en situation de handicap ;
- Des services sociaux, d'aides éducatives et d'accompagnement.

Dispensées par des formateur.ices expert.es dans leur(s) domaine(s), nos formations s'articulent autour de différents modules tels que :

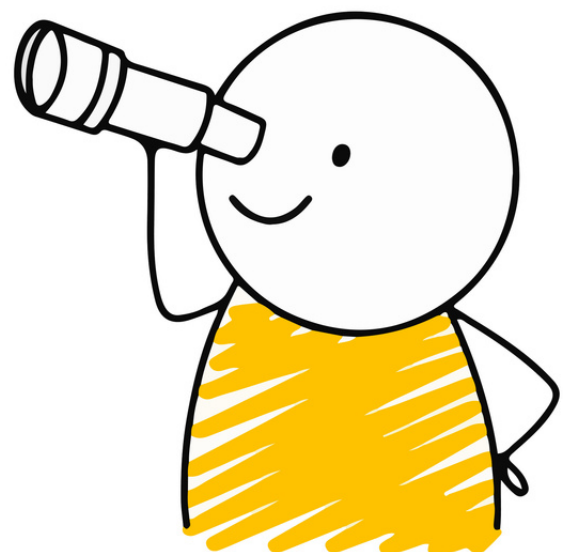
- Gériatrie, psychogériatrie, démence, neurologie ;
- Handicap : méthodes et outils d'intervention spécifiques ;
- Aides et soins à domicile ;
- Hygiène ;
- Nursing ;
- Soins palliatifs ;
- Prévention : ergonomie, secourisme, incendie ;
- Communication, gestion du stress ;
- Management, organisation, normes, législation.

Nos valeurs, notre méthodologie

Chez Formations Repère, nous accordons une attention particulière aux besoins des équipes qui nous font confiance tout en veillant à proposer une approche dynamique, ludique et constructive.

Toutes nos formations mettent l'accent sur :

- Des mises en situations pratiques ;
- Le partage d'expertise ;
- La reconnaissance et la valorisation du vécu de tous les participants ;
- La participation à des ateliers pratiques ;
- ...



Financez vos formations

Le coût financier ne doit en aucun cas être un frein à la formations continue !

Vous permettre de financer vos formations est pour nous la garantie d'ouvrir nos sessions au plus grand nombre de professionnels de terrain. En tant qu'opérateur de formations reconnu, nous pouvons répondre à vos besoins en matière de formations tout en vous permettant de bénéficier de solutions pour les financer.

Le Fonds Social Secteur des Personnes Âgées, une première solution pour financer vos formations !

Modalités en attente de précisions.

FeBi asbl est une organisation regroupant plusieurs fonds de formations ainsi que les Fonds Maribel fédéraux et bruxellois actifs au sein du secteur non marchand. Grâce aux fonds FeBi, différents secteurs d'activités peuvent prétendre au financement d'une sélection de formations. Parmi ces fonds, le fond secteur des personnes âgées octroie des subsides pour dispenser des formations aux professionnels relevant de la commission paritaire 330 et exerçant en MRS.



Les Chèques-formation,

la formule la plus connue pour financer vos formations !

Pensez à introduire vos demandes sur : www.leforem.be/entreprises/aides-financieres-cheque-formation.html

Les Chèques-formation sont une alternative de financement de vos formations. Vous pouvez payer vos sessions au moyens de ces chèques si vous appartenez à une de ces catégories de travailleurs :

- Les travailleurs salariés ou intérimaires d'une PME comptant un maximum de 250 travailleurs et dont le siège d'activités principal se situe en Wallonie (francophone) ;
- Les indépendants (à titre principal ou complémentaire) exerçant leur activité depuis au moins 6 mois.

Autres conditions nécessaires pour financer vos formations via les Chèques-formationen :

- Avoir son siège social principal situé en Wallonie (francophone) et répondre aux conditions énoncées ci-dessus .
- Faire appel à un opérateur de formation agréé.



Le Catalogue FormAction,

une véritable alternative pour financer vos formations.

Le catalogue FormAction consiste en un regroupement des fonds FeBi et (anciennement) APEF. Ce catalogue ouvre la possibilité de financer vos formations inter et/ou in situ auprès d'opérateurs reconnus pour des thématiques déterminées.



Le Fond ISAJH,

pour financer les formations des professionnels du secteur handicap.

L'Association Paritaire pour l'Emploi et la Formation (APEF) regroupe les organisations d'employeurs et de travailleurs qui gèrent les « Fonds de sécurité d'existence » du secteur non marchand francophone et germanophone. Parmi ces fonds, le Fond ISAJH correspond au fond social de formation pour le secteur des Institutions et Services d'aide aux jeunes et aux personnes en situation de handicap. Ce fond s'intéresse aux professionnels de la sous-commission paritaire 319.02 et est destiné à promouvoir la formation continue. Il couvre le financement des formations des professionnels travaillant dans les services d'éducation, d'accueil et d'hébergement au sein des Communautés françaises et germanophones, de la CoCof et de la Région Wallonne du secteur de l'aide aux personnes en situation de handicap, aux familles et aux adultes.



Nos formations «Chez Vous» en 2024



MODULE GÉRIATRIE, PSYCHOGÉRIATRIE, DÉMENCE ET NEUROLOGIE

GE01 - Respect et bienveillance dans l'accompagnement de la personne âgée	P. 10
GE02 - Respect et bienveillance : ateliers pratiques	P. 10
GE03 - Projet de vie institutionnel et personnalisé pour unités spécifiques : au cœur d'une démarche qualité	P. 11
GE04 - Sensibilisation à l'accompagnement des personnes âgées présentant des troubles cognitifs majeurs	P. 11
GE05 - Donner du sens aux troubles du comportement chez la personne âgée	P. 12
GE06 - Troubles du comportement : un chariot d'activités utiles	P. 12
GE07 - La réminiscence au service de la valorisation des souvenirs chez les aînés atteints de troubles cognitifs	P. 13
GE08 - Structurer le temps et l'espace pour les personnes souffrant de troubles cognitifs en maison de repos	P. 13
GE09 - Sens et enjeux du refus de soin : comprendre pour mieux réagir	P. 14
GE10 - Troubles cognitifs et comportements sexuels désinhibés : mieux comprendre pour mieux agir	P. 14
GE11 - Les soins palliatifs chez la personne atteinte de troubles cognitifs	P. 15
GE12 - Evaluation de la douleur chez la personne non communicante	P. 15
GE13 - Accompagner les personnes âgées souffrant de troubles psychiatriques	P. 16
GE14 - Syndrome de glissement et dépression chez la personne âgée	P. 16
GE15 - Le « deuil blanc », un processus de deuil particulier, peu connu et reconnu	P. 17
GE16 - Alternatives à la contention pour les personnes atteintes de troubles cognitifs en maison de repos	P. 17
GE17 - Vie affective, relationnelle, amoureuse et sexuelle des aînés : un plaisir défendu ?	P. 18
GE18 - Gestion de la sexualité entre résidents : éthique et consentement	P. 18
GE19 - Les troubles du langage et de la parole : quand les mots font défaut !	P. 19
GE20 - Hygiène bucco-dentaire	P. 19
GE21 - L'alimentation chez la personne âgée : allier plaisir et besoins nutritionnels	P. 20
GE22 - Troubles de la déglutition : aides et adaptations pour des prises alimentaires sécurisées	P. 20
GE23 - Les textures : goûts, plaisir et besoins nutritionnels	P. 21
GE24 - Pas à pas pour éviter les chutes chez les aînés	P. 21
GE25 - Le syndrome d'immobilisation	P. 22
GE26 - Les urgences gériatriques : les bons réflexes	P. 22
GE27 - Comment motiver les résidents à s'impliquer dans la vie de l'institution ?	P. 23
GE28 - Quelles activités porteuses de sens pour les bénéficiaires ?	P. 23
GE29 - Eveil sensoriel dans l'accompagnement - Sensibilisation Snoezelen et techniques de « massage minute »	P. 24

MODULE HANDICAP : MÉTHODES ET OUTILS D'INTERVENTION SPÉCIFIQUE

HA01 - Le Double Diagnostic : accompagner sans s'épuiser Handicap mental associé à une maladie mentale et/ou un trouble grave du comportement	P. 26
HA02 - Les principaux troubles mentaux associés à une déficience intellectuelle	P. 26
HA03 - Les troubles de l'attachement chez les personnes à Double Diagnostic	P. 27
HA04 - Les troubles graves du comportement chez les personnes à Double Diagnostic	P. 27
HA05 - Les sanctions pédagogiques : ça marche ?	P. 28
HA06 - Gestion des agressions verbales et physiques avec les personnes en situation de handicap	P. 28
HA07 - La contention dans la gestion physique des comportements violents : approche globale	P. 29
HA08 - Intégration des approches médicamenteuses et non médicamenteuses dans l'accompagnement	P. 29
HA09 - Sensibilisation à l'importance d'un bon dossier dans l'accompagnement des personnes en situation de handicap	P. 30
HA10 - Le projet éducatif individuel : sensibilisation	P. 30
HA11 - Le projet éducatif individuel : être référent ça s'apprend !	P. 31
HA12 - Accompagnement à l'élaboration des projets éducatifs individuels	P. 31
HA13 - Vieillesse et handicap : comment accompagner sereinement ?	P. 31
HA14 - Vie affective et sexuelle des personnes en situation de handicap : plaisir défendu ?	P. 32
HA15 - Gestion de la sexualité entre résidents : éthique et consentement	P. 32
HA16 - Favoriser la bientraitance des personnes en situation de handicap	P. 33
HA17 - Détecter les signes de maltraitance envers les personnes en situation de handicap	P. 33
HA18 - Evaluation de la douleur chez la personne en situation de handicap mental	P. 34
HA19 - Les troubles du langage et de la parole : quand les mots font défaut !	P. 34
HA20 - Hygiène bucco-dentaire	P. 35
HA21 - Troubles de la déglutition : aides et adaptations pour des prises alimentaires sécurisées	P. 35
HA22 - L'alimentation : allier plaisir et besoins nutritionnels	P. 36
HA23 - Les textures : goûts, plaisir et besoins nutritionnels	P. 36
HA24 - Initiation au nursing dans les soins de base	P. 37
HA25 - Eveil sensoriel dans l'accompagnement - Sensibilisation Snoezelen et techniques de « massage minute »	P. 37
HA26 - Quelles activités porteuses de sens pour mes bénéficiaires ?	P. 38

MODULE AIDES ET SOINS À DOMICILE

DO01 - Déontologie à domicile : de la théorie à la pratique	P. 40
DO02 - Bonne utilisation du carnet de liaison à domicile	P. 40
DO03 - La juste distance relationnelle à domicile	P. 41
DO04 - Autonomie et indépendance à domicile	P. 41
DO05 - Le maintien à domicile des personnes âgées ... oui mais jusqu'où ?	P. 42
DO06 - L'intimité à domicile lorsqu'on est dépendant : une utopie ?	P. 42
DO07 - Accompagner et soutenir une personne victime de maltraitance à domicile	P. 43
DO08 - Prévention des intoxications alimentaires à domicile	P. 43
DO09 - Manque d'hygiène, insalubrité : comment accompagner les bénéficiaires à domicile ?	P. 44
DO10 - Les urgences gériatriques à domicile : les bons réflexes	P. 44

DO11 - Compréhension des pathologies spécifiques à domicile	P. 45
DO12 - La personne en situation de handicap : entrer en communication efficacement	P. 45
DO13 - Empathie et assertivité en situations complexes à domicile	P. 46
DO14 - Gestion des agressions verbales ou physiques	P. 46
DO15 - Gestion des agressions verbales au téléphone	P. 47
DO16 - Gestion de conflits en équipe	P. 47
DO17 - Stress physiques et émotionnels en milieu professionnel	P. 48
DO18 - Quelles activités porteuses de sens dans le travail à domicile ?	P. 48

MODULE HYGIENE

HY01 - L'hygiène, une politique de prévention des infections et mesures d'isolement en institution	P. 50
HY02 - Maîtrise des infections liées aux soins	P. 50
HY03 - Mise en place d'une équipe MILS - Maîtrise des Infections Liées aux Soins	P. 51
HY04 - Hygiène dans l'entretien : maintenir les bonnes pratiques pour éviter la propagation des infections	P. 51
HY05 - Hygiène bucco-dentaire	P. 52
HY06 - L'hygiène, de la cuisine à l'assiette	P. 52
HY07 - Audit Hygiène en MRS	P. 53

MODULE NURSING

NU01 - L'écriture professionnelle dans les soins, c'est essentiel !	P. 55
NU02 - Maîtrise des infections liées aux soins	P. 55
NU03 - Une bonne piqûre de rappel : prévention, surveillance, soins infirmiers	P. 56
NU04 - Les urgences gériatriques : les bons réflexes	P. 56
NU05 - Prévention et soins des plaies d'escarres	P. 57
NU06 - Bonne utilisation de l'échelle de Katz, contrôle KAPPA : comment s'y préparer ?	P. 57

MODULE SOINS PALLIATIFS

SP01 - La gestion des symptômes en fin de vie - Comment répondre aux besoins fondamentaux ?	P. 59
SP02 - Les différentes échelles utiles en fin de vie	P. 59
SP03 - La déclaration anticipée et la demande d'euthanasie - Pour une approche personnalisée du droit des patients	P. 60
SP04 - Nos résistances face à la fin de vie : osons en parler !	P. 60
SP05 - Les soins palliatifs chez la personne atteinte de troubles cognitifs	P. 61
SP06 - Evaluation de la douleur chez la personne non communicante	P. 61
SP07 - Résidents et soignants : gestion de deuils multiples	P. 62
SP08 - Le « deuil blanc », un processus de deuil particulier, peu connu et reconnu	

MODULE PRÉVENTION : ERGONOMIE, SECOURISME, INCENDIE

ES01 - Secourisme de base : les bons réflexes !	P. 64
ES02 - Secourisme : RCP + DEA	P. 64
ES03 - Les urgences gériatriques : les bons réflexes	P. 65
ES04 - Secouriste d'entreprise	P. 65
ES05 - Secouriste d'entreprise : recyclage	P. 66
ES06 - Prévention incendie et évacuation	P. 66
ES07 - Ergonomie et manutention : des mots sur des maux !	P. 67
ES08 - Sensibilisation à la manutention manuelle de charge spécifique au personnel technique	P. 67
ES09 - Recyclage manutention	P. 68

MODULE COMMUNICATION, GESTION DU STRESS

CO01 - Stress physiques et émotionnels en milieu professionnel	P. 70
CO02 - Prendre soin de moi quand j'ai tant pris soin des autres	P. 70
CO03 - Gestion des agressions verbales	P. 71
CO04 - L'écoute, une approche essentielle pour la bienveillance : sensibilisation à l'écoute	P. 71
CO05 - Conflits en équipe : en parler de manière constructive	P. 72
CO06 - Les familles dites « exigeantes » : interagir pour prévenir les conflits et l'agressivité	P. 72
CO07 - Communication professionnelle : déontologie et relations humaines	P. 73
CO07 - Les réseaux sociaux au boulot : bienfaits et dérives	P. 73

MODULE MANAGEMENT, ORGANISATION, NORMES ET LÉGISLATION

ML01 - Développez la collaboration au sein de votre équipe pluridisciplinaire	P. 75
ML02 - Des réunions multidisciplinaires efficaces	P. 75
ML03 - Les personnalités compliquées dans mon équipe	P. 76
ML04 - La motivation en action : une équipe motivée pour une communication constructive	P. 76
ML05 - L'écriture professionnelle dans les soins, c'est essentiel !	P. 77
ML06 - Bonne utilisation de l'échelle de Katz, contrôle KAPPA : comment s'y préparer ?	P. 77
ML07 - La déclaration anticipée et la demande d'euthanasie	P. 78
ML08 - Plan de formation - Sensibilisation	P. 78
ML09 - Plan de formation - Co-construction, accompagnement de la démarche et aide aux subsides	P. 70
ML10 - Les inspections globales, comment s'y préparer ?	P. 79
ML11 - Le plan d'action qualité, par où commencer ?	P. 80



GE01

RESPECT ET BIENTRAITANCE DANS L'ACCOMPAGNEMENT DE LA PERSONNE ÂGÉE

Cette formation propose de fournir une boîte à outils d'actions quotidiennes pour la qualité de vie de la personne habitant en institution et des professionnels y travaillant.

Pas de recette, mais une réflexion « tous ensemble », une manière d'être, d'agir et de dire !

CONTENU :

- Le respect de la personne âgée.
- Définitions et types de maltraitance.
- Les dimensions du respect.
- Soigner avec bienveillance, comment répondre aux besoins par rapport:
 - aux fonctions cognitives ;
 - aux fonctions sensorielles ;
 - aux difficultés liées à la vieillesse ;
 - aux troubles mentaux.
- Bienveillance, de quoi parle-t-on ?
- Mises en situation, analyse de diverses problématiques et recherche de solutions.

OBJECTIFS :

- Conscientiser les professionnels travaillant en institution de soins sur les différents aspects de la maltraitance pouvant être rencontrés.
- Sensibiliser les professionnels au respect de la personne âgée dans l'accompagnement au quotidien.
- Soutenir les professionnels dans un accompagnement bienveillant de la personne et d'eux-mêmes.
- Amener les équipes à être agents de la prévention de la maltraitance.

MÉTHODOLOGIE :

Support théorique accompagné d'une réflexion et d'une participation active du groupe.
Analyse de situations de terrain.



Personnel travaillant en institutions de soins : infirmiers, paramédicaux, personnel soignant, personnel éducatif, référent démence, aides familiales, garde malade, équipe dirigeante.



En 1/2 journée
Chez vous en groupe de 9 à 15 participants



Prix de 575 €* OU 1 journée de formation en 2 groupes ou 2 thématiques au prix de 925 €*
Tarif sous condition (si 2 thématiques différentes, elles doivent être dispensées par le même formateur)

*Prix TVAC et hors frais de déplacement

GE02

RESPECT ET BIENTRAITANCE : ATELIERS PRATIQUES

« Vis ma vie de résident » : si on plaçait enfin le résident au centre de nos actions ?

CONTENU :

- Exercices permettant au professionnel de vivre ce qu'une personne vit lorsqu'elle est atteinte de troubles cognitifs majeurs.
- Faire expérimenter aux participants les troubles cognitifs, sensoriels, moteurs, affectifs... que vit la personne. Expérimenter l'acceptation de soin... je m'adapte, j'accompagne.

OBJECTIFS :

- Favoriser la bienveillance envers les personnes âgées.
- Conscientiser les professionnels travaillant en institution de soins sur les différents aspects de la maltraitance pouvant être rencontrés en les mettant dans des situations de vies réelles des habitants.
- Identifier les bonnes pratiques.
- Amener les équipes à faire preuve d'empathie, à être « agents » de bienveillance.

MÉTHODOLOGIE :

Participation active du groupe en ateliers pratiques et dynamiques sur des situations réelles de terrain.

Echanges de pratiques professionnelles, mises en situations pratiques.



Personnel travaillant en institution de soins : infirmiers, aides-soignants, paramédicaux, personnel administratif, d'entretien, hôtelier, technique.



En 1/2 journée
Chez vous en groupe de 9 à 15 participants



Prix de 575 €* OU 1 journée de formation en 2 groupes ou 2 thématiques au prix de 925 €*
Tarif sous condition (si 2 thématiques différentes, elles doivent être dispensées par le même formateur)

*Prix TVAC et hors frais de déplacement

Quel projet de vie institutionnel mettre en œuvre pour permettre aux personnes âgées d'habiter dans un lieu de vie ?

Comment accueillir et accompagner les personnes atteintes de troubles cognitifs majeurs ?

Une rencontre entre un projet propre à la personne, à son histoire et un projet propre à chaque institution, pour un projet de vie qui a un sens.

CONTENU :

JOUR 1

- Démarche qualité ;
- Introduction : un outil pour définir la qualité de vie au sein de la maison de repos et de soin ;
- Le projet de vie institutionnel ;
- Définition, vision, mission, valeurs ;
- Contenu, objectifs et actions prioritaires ;
- Les différents acteurs impliqués ;
- Un moteur d'entreprise ;
- Construction et applications pratiques ;
- Evaluation : objectifs, étapes, outils ;
- Démarche d'amélioration continue ;
- Les principes fondamentaux et clefs de réussite.

JOUR 2

- L'histoire de vie ;
- Définition, finalités, contenu ;
- Outils pour le recueil des données ;
- Quelques règles à respecter ;
- Le projet individuel en unités spécifiques ;

OBJECTIFS :

- Répondre au cadre légal en matière de projet de vie institutionnel et individuel ;
- Clarifier et définir les valeurs, missions et orientations du projet de vie institutionnel ;
- Identifier et réfléchir à l'orientation du projet de vie spécifique : porter un regard réflexif sur la pratique dans les unités spécifiques ;
- Appliquer et utiliser l'histoire de vie en institution pour mieux répondre aux besoins individuels des personnes dès l'accueil ;
- Concevoir et utiliser les outils que sont le projet de vie institutionnel, individuel et l'histoire de vie ;
- Promouvoir l'individualisation dans l'accompagnement ;
- Mettre en œuvre une démarche qualité au sein de son service en utilisant les outils vus en formation.

- Cadre légal, définition, objectifs, contenu ;
- Comment le construire pour mieux répondre aux besoins de la personne avec vieillissement cognitif difficile ?
- Faciliter sa mise en place au sein de l'institution : des outils et méthodes appropriées pour illustrer l'identité, les habiletés et les projets de la personne ;
- Les étapes de réalisation et d'actualisation ;
- Les moyens de le "faire vivre" en institution.

MÉTHODOLOGIE :

Support théorique et ateliers participatifs : construire une ébauche d'un projet de vie "modèle".

Méthode interactive, mises en pratiques et participation active du groupe.



2 journées ou contenu à la carte en fonction des besoins institutionnels
Chez vous en groupe de 9 à 15 participants



Prix : 1850 €* ou 14 Chèques formation/participant
ou contenu à la carte en 1/2 journée en fonction des besoins institutionnels. Prix : 575 €*
*Prix TVAC et hors frais de déplacement

Couramment nommée « maladie d'Alzheimer » ou démence, ce vieillissement cérébral cognitif reste complexe tant à comprendre qu'à gérer au quotidien.

Cette formation fournit des réponses pour mieux accompagner ces personnes.

CONTENU :

- État confusionnel et maladies de type Alzheimer : la différence ;
- Présentation des différents types de maladies : comprendre les différents symptômes et leurs impacts sur le fonctionnement de la personne dans la vie de tous les jours ;
- Vers un prendre soin quotidien adapté, aperçu de différentes méthodes d'accompagnement: l'écoute active, la validation, la réminiscence, l'humanité et aussi créer un cadre de vie sécurisant, des activités adaptées, une alimentation adaptée.

OBJECTIFS :

- Informer des différentes formes de démences appelées couramment « maladie d'Alzheimer » ;
- Sensibiliser les professionnels sur les différentes méthodes d'accompagnement adaptées ;
- Amener les professionnels à adopter une attitude sécurisante et humaine dans l'accompagnement de ces personnes.

MÉTHODOLOGIE :

Alternance de théorie et d'exercices de réflexion.

Echanges à partir de situations vécues et apportées par les participants.



Personnel travaillant en institutions de soins ou à domicile : infirmiers, paramédicaux, personnel soignant, personnel éducatif, aides familiales, garde malade, équipe dirigeante.



En 1/2 journée
Chez vous en groupe de 9 à 15 participants



Prix de 575 €* OU 1 journée de formation en 2 groupes ou 2 thématiques au prix de 925 €*
Tarif sous condition (si 2 thématiques différentes, elles doivent être dispensées par le même formateur)
*Prix TVAC et hors frais de déplacement

GE05

DONNER DU SENS AUX TROUBLES DU COMPORTEMENT CHEZ LA PERSONNE ÂGÉE

Les troubles du comportement révèlent une souffrance chez leurs auteurs mais ils perturbent également le travail des soignants. Comment les comprendre afin d'agir de la manière la plus juste pour chacun ?

CONTENU :

- Les différents troubles du comportement ;
- La médication ;
- La prise en charge non médicamenteuse (trucs et astuces) ;
- Méthodes pour rechercher les causes des comportements déroutants ;
- Liens entre souffrance et troubles du comportement ;
- Outils de mesure, d'analyse et de communication.

OBJECTIFS :

- Sensibiliser aux conséquences des troubles du comportement ;
- Avoir des pistes pour diminuer ou éviter les troubles du comportement ;
- Pouvoir gérer de façon bienveillante les comportements perturbateurs ;
- Pouvoir choisir la bonne attitude en fonction de la personne et des circonstances.

MÉTHODOLOGIE :

Méthode participative basée sur l'expérience des participants pour co-construire un panel de solutions adaptées. Apport théorique et réflexion de groupe amenant des pistes pour mieux choisir parmi ce panel. Exercice à l'utilisation de certains outils et débriefing en groupe.



Personnel travaillant en institution de soins : infirmiers, aides-soignants, paramédicaux et personnels non soignants, administratif entretien, hôtellerie.



En 1/2 journée
Chez vous en groupe de 9 à 15 participants



Prix de 575 €* OU 1 journée de formation en 2 groupes ou 2 thématiques au prix de 925 €*
Tarif sous condition (si 2 thématiques différentes, elles doivent être dispensées par le même formateur)
*Prix TVAC et hors frais de déplacement

GE06

TROUBLES DU COMPORTEMENT : UN CHARIOT D'ACTIVÉS UTILES

L'agitation des personnes âgées atteintes de troubles cognitifs majeurs est une manifestation perturbante aussi bien pour la personne elle-même que pour les professionnels. Comment faire ? Que faire ? Cette approche vise à rassurer, apaiser la personne par une stimulation plaisante.



CONTENU :

- L'approche non médicamenteuse, une alternative positive aux médicaments ;
- Des activités variées pour soigner, une réponse aux besoins des personnes et des professionnels ;
- Des principes d'intervention à retenir face à l'agitation verbale et psychomotrice ;
- Un éventail d'activités flash, choisir une activité qui apaise.

OBJECTIFS :

- Faciliter l'accompagnement au quotidien des situations difficiles ;
- Changer de regard sur les troubles du comportement ;
- Redonner de la signification aux activités : découvrir des activités qui ont du sens ;
- Acquérir un éventail d'activités flash ;
- Être capable de mettre en place un chariot pratique d'urgence en développant des réponses originales, créatives, adaptées à chaque personne particulière.

MÉTHODOLOGIE :

Apports théoriques et exercices pratiques. Interactivité, analyse de situations vécues dans l'institution.



Personnel travaillant en institution de soins : infirmiers, aides-soignants, paramédicaux, personnel administratif, d'entretien, hôtelier, technique.



En 1/2 journée
Chez vous en groupe de 9 à 15 participants



Prix de 575 €* OU 1 journée de formation en 2 groupes ou 2 thématiques au prix de 925 €*
Tarif sous condition (si 2 thématiques différentes, elles doivent être dispensées par le même formateur)
*Prix TVAC et hors frais de déplacement

GE07

LA RÉMINISCENCE AU SERVICE DE LA VALORISATION DES SOUVENIRS CHEZ LES AINÉS ATTEINTS DE TROUBLES COGNITIFS

L'agitation des personnes âgées atteintes de troubles cognitifs majeurs est une manifestation perturbante aussi bien pour la personne elle-même que pour les professionnels.

Comment faire ? Que faire ?

Cette approche vise à rassurer, apaiser la personne par une stimulation plaisante.

CONTENU :

- Les différentes mémoires : rôles et fonctions ;
- Impact des troubles cognitifs sur les différentes mémoires ;
- La réminiscence : définition et enjeux ;
- Qu'est-ce qu'un atelier « réminiscence » ?
- Quels en sont ses objectifs ?
- Quels sont les préalables indispensables à sa mise en place ?
- Quels supports utiliser pour introduire un atelier réminiscence ?
- Quelles thématiques aborder pour que ça fonctionne ?
- Comment en assurer le bon fonctionnement ?
- Construction d'un canevas type.
- Assurer le bon déroulement d'un atelier de réminiscence.
- Evaluer la séance et adapter son intervention.
- Quelles autres activités peuvent intégrer la réminiscence ?

OBJECTIFS :

- Découvrir les fonctionnements et rôles des différentes mémoires ;
- Comprendre l'impact des troubles cognitifs sur les différentes mémoires ;
- S'approprier le concept de « réminiscence » ;
- Réaliser l'enjeu de passer de la « stimulation cognitive sémantique » à la « réminiscence épisodique » ;
- Mettre sur pied un projet « atelier de réminiscence » et se poser les bonnes questions ;

MÉTHODOLOGIE :

Apport théorique, mises en situation didactique et pratique, découverte et expérimentation d'outils, échanges favorisant l'expression, le partage des vécus et les expériences de terrain.



Personnel travaillant en institutions de soins ou à domicile : infirmiers, paramédicaux, personnel soignant, personnel éducatif, référent démence, aides familiales, garde malade, équipe dirigeante



En 1 journée
Chez vous en groupe de 9 à 15 participants



Prix de 925 €*
*Prix TVAC et hors frais de déplacement

GE08

STRUCTURER LE TEMPS ET L'ESPACE POUR LES PERSONNES SOUFFRANT DE TROUBLES COGNITIFS EN MAISON DE REPOS

CONTENU :

- Troubles cognitifs, déficits et capacités préservées ;
- Besoins individuels et collectifs de compensation des déficits en fonction des différents stades de la maladie ;
- Notions d'architecture prothétique et contraintes à intégrer ;
- Structurer l'espace et utilisation des repères visuels ;
- Structurer le temps et adapter les activités de la vie quotidienne ;
- Favoriser la participation active.

OBJECTIFS :

- Comprendre les besoins spécifiques, et les difficultés rencontrées par des personnes souffrant de troubles cognitifs au sein d'une maison de repos ;
- Concevoir l'adaptation des lieux de vie individuels et collectifs pour promouvoir l'autonomie et la réassurance ;
- Favoriser la participation active et le repérage dans le temps des personnes souffrant de troubles cognitifs par l'adaptation du rythme de vie et des activités.

MÉTHODOLOGIE :

Support théorique accompagné d'un échange d'expériences, d'une réflexion et d'une participation active du groupe.



Personnel travaillant en institution de soins : infirmiers, paramédicaux, personnel soignant, personnel éducatif, référent démence, équipe dirigeante.



En 1 journée
Chez vous en groupe de 9 à 15 participants



Prix de 925 €*
Formation pouvant être adaptée en demi journée en fonction des besoins institutionnels au prix de 575 €*
*Prix TVAC et hors frais de déplacement

Le refus de soin: Abandonner ? Forcer ? Négocier ? Convaincre? Quelle attitude adopter ? Et comment ?

CONTENU :

- Les significations du refus ;
- Les caractéristiques du refus ;
- Le soignant face au refus et le refus dans la relation de soins ;
- Démarche d'analyse du refus ;
- Notions de bientraitance ;
- Situations pratiques : refus d'alimentation, refus de la toilette, refus d'un traitement médical, situations apportées par les participants.

OBJECTIFS :

- Comprendre le sens de différents types de refus ;
- Mener à bien une réflexion d'équipe quant à l'attitude à adopter face au refus ;
- Se sentir moins démuné face au refus ;
- Eviter la maltraitance ;
- Acquérir des outils pour ne pas s'arrêter au « non ».

MÉTHODOLOGIE :

Explication des situations apportées par le groupe par un support théorique.

Mises en situations.

Réflexions et débats autour de cas vécus par les participants et de cas apportés par la formatrice.



Personnel travaillant en institution de soins : infirmiers, aides-soignants, paramédicaux et personnels non soignant, administratif, entretien, hôtellerie.



En 1/2 journée
Chez vous en groupe de 9 à 15 participants



Prix de 575 €* OU 1 journée de formation en 2 groupes ou 2 thématiques au prix de 925 €*
Tarif sous condition (si 2 thématiques différentes, elles doivent être dispensées par le même formateur)

*Prix TVAC et hors frais de déplacement

TROUBLES COGNITIFS ET COMPORTEMENTS SEXUELS DÉSINHIBÉS : MIEUX COMPRENDRE POUR MIEUX AGIR

Malgré les changements dans la façon de penser la sexualité certains tabous persistent encore, faisant de la sexualité un sujet délicat. En découle la difficulté d'accompagner et d'encadrer les comportements sexuels complexes et inappropriés qui peuvent résulter des troubles cognitifs. Les comportements sexuels inappropriés peuvent être troublants pour les aidants proches et représenter un défi pour le personnel en institution.

CONTENU :

- La sexualité des personnes âgées ;
- Les représentations et les croyances au sujet de la sexualité ;
- Les conséquences des troubles cognitifs et psychiatriques sur le comportement sexuel ;
- Les comportements sexuels désinhibés et compliqués ;
- Les soignants, les aidants proches et les familles face à la sexualité ;
- L'institution face à la sexualité ;
- Les outils : Comment réagir face à une situation qui pose question ou/et problème ?

OBJECTIFS :

- Au terme de la formation, les participants seront sensibilisés aux comportements sexuels désinhibés et préparés à réagir de façon adéquate face à ceux-ci.

MÉTHODOLOGIE :

Support théorique et apports ludiques d'outils accompagnés d'une réflexion et d'une participation active du groupe via des mises en situation et des études de cas.



Directions, personnel encadrant à domicile ou personnel travaillant en institution de soins : infirmiers, aides-soignants, paramédicaux, personnel éducatif, administratif, d'entretien, hôtelier et technique.



En 1/2 journée
Chez vous en groupe de 9 à 15 participants



Prix de 575 €* OU 1 journée de formation en 2 groupes ou 2 thématiques au prix de 925 €*
Tarif sous condition (si 2 thématiques différentes, elles doivent être dispensées par le même formateur)

*Prix TVAC et hors frais de déplacement

GE11

LES SOINS PALLIATIFS CHEZ LA PERSONNE ATTEINTE DE TROUBLES COGNITIFS

Beaucoup méconnaissent les symptômes d'entrée dans la phase terminale de la maladie chez les personnes atteintes de troubles cognitifs. Mieux connaître ces symptômes, c'est anticiper des situations délicates et garantir plus de bien-être pour le résident et ses proches et plus de sérénité pour les équipes de soin.

CONTENU :

- Les symptômes de la phase sévère de la maladie d'Alzheimer;
- Les particularités des troubles cognitifs en soins palliatifs :
 - Douleur et total pain, anxiété, alimentation, hydratation, troubles de la déglutition ;
 - Autres symptômes et difficultés à évaluer/traiter en raison de la démence ;
 - Les soins relationnels et les difficultés de communication.
- La démence et le système familial ;
- Parcours du malade et de sa famille avant la fin de vie ;
- Les relations en fin de vie et le deuil ;
- Aspects légaux :
 - Déclaration anticipée ;
 - Les personnes dites « inaptes » ;
 - Euthanasie et démence.

OBJECTIFS :

- Identifier les indices de fin de vie chez une personne atteinte de troubles cognitifs pour envisager des soins palliatifs adaptés ;
- Réduire les conflits avec les familles dans la prise en charge de la personne atteinte de troubles cognitifs en fin de vie ;
- Connaître les aspects légaux.

MÉTHODOLOGIE :

Réflexion et partage sur notre vécu en tant que professionnel à l'aide de supports (par ex photolangage).

Support théorique accompagné d'une réflexion et d'une participation active du groupe.



Pré requis : sensibilisation à la prise en charge des troubles cognitifs et/ou sensibilisation aux soins palliatifs.
Personnel travaillant en institution de soins : infirmiers, aides-soignants, paramédicaux



En 1/2 journée
Chez vous en groupe de 9 à 15 participants



Prix de 575 €* OU 1 journée de formation en 2 groupes ou 2 thématiques au prix de 925 €*
Tarif sous condition (si 2 thématiques différentes, elles doivent être dispensées par le même formateur)

*Prix TVAC et hors frais de déplacement

GE12

EVALUATION DE LA DOULEUR CHEZ LA PERSONNE NON COMMUNICANTE

*Il est prouvé que la douleur est très largement sous-diagnostiquée chez la personne démente. Il en résulte non seulement de la souffrance physique et psychologique mais aussi des troubles du comportement, des demandes incohérentes du résident et de sa famille et un sentiment d'impuissance chez le soignant.
La maîtrise de certaines méthodes amène plus de cohérence dans la prise en soin.*

CONTENU :

- La douleur : les idées reçues et les obstacles chez le personnel de soins ;
- L'intérêt d'évaluer la douleur selon le modèle biopsychosocial ;
- Perception de la douleur et sa signification : la somatisation ;
- Les échelles de la douleur et leurs utilisations ;
- Réflexion sur une démarche juste d'évaluation de la douleur chez les personnes mal communicantes.

OBJECTIFS :

- Comprendre l'intérêt d'évaluer la douleur selon le modèle biopsychosocial ;
- Réfléchir sur une démarche juste d'évaluation de la douleur chez les personnes mal communicantes.

MÉTHODOLOGIE :

Remise en question des croyances sur la douleur.

Support théorique accompagné d'une réflexion et d'une participation active du groupe.

Exercices d'analyse de situations vécues dans l'institution.

Exercices à l'utilisation des outils (sur base de cas cliniques, photos, vidéos)



Personnel travaillant en institutions de soins ou à domicile : infirmiers, paramédicaux, personnel soignant, personnel éducatif, référent démence, aides familiales, garde malade, équipe dirigeante.



En 1/2 journée
Chez vous en groupe de 9 à 15 participants



Prix de 575 €* OU 1 journée de formation en 2 groupes ou 2 thématiques au prix de 925 €*
Tarif sous condition (si 2 thématiques différentes, elles doivent être dispensées par le même formateur)

*Prix TVAC et hors frais de déplacement

OBJECTIFS :

- Sensibiliser le personnel aux différentes méthodes de prises en charge adaptées aux personnes souffrant de troubles psychiatriques ;
- Amener le personnel à adopter une attitude sécurisante et humaine dans l'accompagnement de ces personnes.

MÉTHODOLOGIE :

Basée sur le vécu des professionnels et réalités de terrain, méthodes et ateliers de pédagogie active pour favoriser la conscientisation, les échanges et la motivation à la formation continue.

CONTENU :

- Sensibilisation aux troubles psychiatriques pouvant être rencontrés ;
- Quelles sont les manifestations comportementales des troubles mentaux chez la personne âgée ?
- Conséquences de ces troubles dans la relation, l'accompagnement ;
- Et moi, en tant que soignant, quel accompagnement ?
- Pistes d'actions dans l'accompagnement.



Personnel travaillant en institutions de soins ou à domicile : infirmiers, paramédicaux, personnel soignant, personnel éducatif, référent démente, aides familiales, garde malade, équipe dirigeante.



En 1 journée
Chez vous en groupe de 9 à 15 participants



Prix de 925 €*
*Prix TVAC et hors frais de déplacement

OBJECTIFS :

- Prendre connaissance des différents troubles psychiatriques rencontrés chez la personne âgée ;
- Identifier et comprendre la dépression chez la personne âgée, ses spécificités ;
- Identifier et comprendre le syndrome de glissement ;
- Mettre en place une prise en charge adaptée pour prévenir le syndrome de glissement chez la personne âgée.

MÉTHODOLOGIE :

Remise en question des croyances sur la douleur. Support théorique accompagné d'une réflexion et d'une participation active du groupe. Exercices d'analyse de situations vécues dans l'institution. Exercices à l'utilisation des outils (sur base de cas cliniques, photos, vidéos).

CONTENU :

- Introduction aux troubles mentaux et psychiatriques :
 - Névroses et psychoses ;
 - Troubles névrotiques et psychotiques des personnes âgées ;
 - Etat maniaque.
- La dépression de la personne âgée :
 - Symptômes ;
 - Conséquences ;
 - Signes spécifiques au vieillissement ;
 - Facteurs de risques ;
 - Dépression et suicide ;
 - Les types cliniques de dépression.
- Le syndrome de glissement :
 - Description ;
 - Prévention, tous concernés ;



Tous professionnels confrontés dans sa pratique à des situations liées aux signes de troubles dépressifs chez la personne âgée au domicile ou en institution.



En 1/2 journée
Chez vous en groupe de 9 à 15 participants



Prix de 575 €* OU 1 journée de formation en 2 groupes ou 2 thématiques au prix de 925 €*
Tarif sous condition (si 2 thématiques différentes, elles doivent être dispensées par le même formateur)
*Prix TVAC et hors frais de déplacement

Accueillir, comprendre, reconnaître et accompagner les sentiments de deuil vécu par les aidants proches lorsque la personne s'efface progressivement derrière une maladie neurodégénérative de type Alzheimer ou apparentée.



CONTENU :

- Définitions, étapes du processus du deuil blanc (chagrin, pensée paradoxale, stress, épuisement...);
- Conséquences de ce processus ;
- Outils d'analyse des impacts ;
- Elaboration de stratégies d'accompagnement des aidants proches ;
- Découverte et expérimentation de techniques corporelles et créatives pour évacuer et se ressourcer tout en acceptant et en intégrant les pertes progressives (sophrologie, carnet de deuil, ...).

OBJECTIFS :

- Connaître et comprendre le processus du deuil blanc ;
- Identifier et reconnaître les difficultés qui en découlent ;
- Questionner et analyser les impacts du deuil blanc sur la vie quotidienne et sur les relations ;
- Reconnaître et valider les vécus, les fragilités et les forces de la personne malade, des proches et du personnel ;
- Anticiper et apprivoiser les changements tout au long du processus et des différentes étapes du deuil ;
- Développer une qualité d'accueil, d'écoute et de présence « pour l'autre » tout en prenant soin « de soi et de ses propres besoins ».
- Connaître et respecter ses propres limites pour éviter de s'essouffler;
- Analyser et comprendre les enjeux éthiques du deuil blanc pour soutenir les familles et les proches à chacune des étapes de la maladie.

MÉTHODOLOGIE :

Apport théorique, mise en situation didactique, pratiques corporelles, créatives et expressives, découverte et expérimentation d'outils, échanges favorisant l'expression, le partage des vécus et les expériences de terrain.



Personnel soignant en institution de soins : infirmiers, aides-soignants, paramédicaux ainsi que les travailleurs du secteur des soins à domicile (aides-familiales, garde-malades, ...).



En 1 journée
Chez vous en groupe de 9 à 15 participants



Prix: 925 €*
*Prix TVAC et hors frais de déplacement

ALTERNATIVES À LA CONTENTION POUR LES PERSONNES ATTEINTES DE TROUBLES COGNITIFS EN MAISON DE REPOS

La contention touche aux valeurs essentielles des droits de l'homme. Comment l'éviter ?

Les personnes souffrant de troubles cognitifs présentent des manifestations comportementales menant parfois les équipes à mettre en place une mesure de contention. Quelles autres pistes pouvons nous explorer afin de proposer un accompagnement adéquat aux différents stades de la maladie ?

CONTENU :

- Troubles cognitifs majeurs, risque de chutes et troubles du comportement ;
- Conséquences liées à la contention ;
- Aspects éthiques et législatifs ;
- Procédure d'utilisation des contentions et suivi à assurer ;
- Outils d'analyse de situations et de résolutions de problèmes;
- Recherche des causes racines des comportements et attitudes des résidents atteints de troubles cognitifs ;
- Répondre aux besoins propres de l'individu : détermination de solutions et alternatives individualisées.

OBJECTIFS :

- Repérer les situations problématiques et les troubles qui entraînent une décision de contention chez des personnes souffrant de troubles cognitifs ;
- Utiliser des modèles d'analyse de situation et de résolution de problème afin de cerner les causes des troubles et de ces situations problématiques ;
- Parcourir les alternatives possibles à la contention.

MÉTHODOLOGIE :

Support théorique accompagné d'un échange d'expériences, d'une réflexion et d'une participation active du groupe.



Personnel travaillant en institution de soins : infirmiers, paramédicaux, personnel soignant, personnel éducatif, référent démente, équipe dirigeante.



En 1 journée
Chez vous en groupe de 9 à 15 participants



Prix de 925 €* ou 7 Chèques Formation par participant.
Formation adaptable en 1/2 journée en fonction des besoins institutionnels au prix de 575 €*
*Prix TVAC et hors frais de déplacement

GE17

VIE AFFECTIVE, RELATIONNELLE, AMOUREUSE ET SEXUELLE DES AÎNÉS : UN PLAISIR DÉFENDU ?



La sexualité est composée de multiples facettes : intimité, toucher, regard, fantasmes, ... Il est évident qu'en étant plus âgé des adaptations sont parfois nécessaires mais l'envie ou le besoin d'une vie affective, relationnelle, amoureuse et sexuelle est bien présent chez nos aînés. Cette formation peut vous accompagner afin de mieux réagir face aux besoins de sexualités et d'intimité formulés par les personnes âgées en institution ou à domicile.

CONTENU :

- La sexualité des personnes âgées ;
- Les représentations, les croyances ;
- La personne âgée hospitalisée, en institution ;
- Les nouvelles unions chez les personnes âgées, quelles en sont les implications ;
- Avoir une sexualité lorsqu'on est âgé et dépendant, est-ce possible ?
- Les comportements sexuels normaux et compliqués ;
- Les soignants face à la sexualité ;
- L'institution face à la sexualité ;
- Les outils.

OBJECTIFS :

- Au terme de la formation, les participants seront sensibilisés aux besoins d'intimité et de sexualité des personnes âgées pour mieux les accompagner.

MÉTHODOLOGIE :

Support théorique et apport ludique d'outils accompagnés d'une réflexion et d'une participation active du groupe via des mises en situation et des études de cas.



Directions, personnel encadrant à domicile ou personnel travaillant en institution de soins : infirmiers, aides-soignants, paramédicaux, personnel éducatif, administratif, d'entretien, hôtelier et technique.



En 1/2 journée
Chez vous en groupe de 9 à 15 participants



Prix de 575 €* OU 1 journée de formation en 2 groupes ou 2 thématiques au prix de 925 €*
Tarif sous condition (si 2 thématiques différentes, elles doivent être dispensées par le même formateur)

*Prix TVAC et hors frais de déplacement

GE18

GESTION DE LA SEXUALITÉ ENTRE RÉSIDENTS : ÉTHIQUE ET CONSENTEMENT

L'institution est le lieu de vie des résidents, l'espace qui doit être sécurisant et non contraignant. Afin d'y parvenir et de permettre un épanouissement affectif et sexuel pour les résidents, une charte ainsi qu'un règlement d'ordre intérieur sont primordiaux.

CONTENU :

- La sexualité ;
- La sexualité en institution est-ce possible ?
- Consentement et éthique : quelle évaluation ?
- Droits et devoirs ;
- Outils.

OBJECTIFS :

- Au terme de la formation, les participants seront capables de cerner la thématique de la sexualité en institution ainsi que les droits et les devoirs en jeux.
- Une réflexion pluridisciplinaire sur le projet de vie et le ROI sera envisagée afin d'avoir un cadre clair sur lequel appuyer leur pratique.

MÉTHODOLOGIE :

Support théorique et apports ludiques d'outils accompagnés d'une réflexion et d'une participation active du groupe via des mises en situation et des études de cas.



Tous professionnels confrontés dans sa pratique à des situations liées aux signes de troubles dépressifs chez la personne âgée au domicile ou en institution.



En 1/2 journée
Chez vous en groupe de 9 à 15 participants



Prix de 575 €* OU 1 journée de formation en 2 groupes ou 2 thématiques au prix de 925 €*
Tarif sous condition (si 2 thématiques différentes, elles doivent être dispensées par le même formateur)

*Prix TVAC et hors frais de déplacement

Les troubles du langage et de la parole chez les personnes cérébrolésées perturbent la communication dans la relation de soins et influencent le comportement des résidents. Dès lors, comment faire quand les mots font défaut ?

CONTENU :

- Rappels théoriques sur les troubles de la parole/du langage/de la communication ;
- Les enjeux de la communication ;
- Attitudes à adopter pour une communication optimale ;
- Elaborer sa « boîte à outils », sur base de techniques et matériels exposés.

OBJECTIFS :

- Sensibiliser le personnel aux enjeux de la communication adaptée au résident cérébrolésé ;
- Informer les équipes sur les troubles spécifiques du langage et de la parole ;
- Expérimenter et adopter des stratégies efficaces pour faciliter la compréhension et l'expression du résident ;
- S'interroger et échanger sur les pratiques de chacun afin de proposer un encadrement adapté au résident cérébrolésé.

MÉTHODOLOGIE :

Support théorique, supports audiovisuels, mises en situation, présentation et manipulation de matériel.



Personnel travaillant en institution de soins, dans le secteur du handicap ainsi que les travailleurs du secteur des soins à domicile.



En 1/2 journée
Chez vous en groupe de 9 à 15 participants



Prix de 575 €* OU 1 journée de formation en 2 groupes ou 2 thématiques au prix de 925 €*
Tarif sous condition (si 2 thématiques différentes, elles doivent être dispensées par le même formateur)

*Prix TVAC et hors frais de déplacement

*Une bonne santé dentaire joue un rôle très important à tous les âges sur la santé physique générale, sur la qualité de la vie, les contacts sociaux et sur l'estime de soi.
Venez échanger sur cette thématique et repartez avec des outils concrets !*

CONTENU :

- Les enjeux de l'hygiène bucco-dentaire ;
- Comprendre et dépister les mauvaises habitudes et comportements à risque du patient ;
- Conséquences d'une mauvaise santé bucco-dentaire : sur la parole, la prise normale des repas, ... ;
- Soins de bouche: Quoi? Quand? Comment? Pour qui?
- Matériel et procédures de soins de bouche ;
- Pathologies buccales: signes d'alerte – prévention ;
- Comment communiquer et sensibiliser ses patients aux traitements et à l'adoption des bonnes pratiques ?

OBJECTIFS :

- Sensibiliser le personnel soignant aux enjeux de l'hygiène bucco-dentaire ;
- Informer les équipes sur les différents types de soins de bouche ;
- Expérimenter certaines stratégies facilitatrices lors des soins de bouche ;
- Elaborer sa « boîte à outils » sur base de techniques et procédures proposées.

MÉTHODOLOGIE :

Actualisation des connaissances et des pratiques concernant l'éducation du patient et la sensibilisation à son hygiène bucco-dentaire.

Echanges et interrogations sur les pratiques de chacun pour proposer des soins adaptés aux résidents.



Personnel soignant et paramédical



En 1/2 journée
Chez vous en groupe de 9 à 15 participants



Prix de 575 €* OU 1 journée de formation en 2 groupes ou 2 thématiques au prix de 925 €*
Tarif sous condition (si 2 thématiques différentes, elles doivent être dispensées par le même formateur)

*Prix TVAC et hors frais de déplacement

GE21



L'ALIMENTATION CHEZ LA PERSONNE ÂGÉE : ALLIER PLAISIR ET BESOINS NUTRITIONNELS

OBJECTIFS :

- Améliorer les compétences du personnel de cuisine afin qu'il offre une alimentation adaptée aux bénéficiaires en tenant compte des éventuels troubles nutritionnels ;
- Améliorer les compétences du personnel de soins et éducatif ;
- Être capable de prévenir et de dépister les signes d'alerte de la dénutrition et mettre en place des solutions pratiques pour y remédier

MÉTHODOLOGIE :

Support théorique accompagné d'une réflexion et d'une participation active du groupe.



Personnel travaillant en institution de soins : infirmiers, aides-soignants, paramédicaux et personnels non soignants, administratif, entretien, hôtellerie.



En 1/2 journée
Chez vous en groupe de 9 à 15 participants



Prix de 575 €* OU 1 journée de formation en 2 groupes ou 2 thématiques au prix de 925 €*
Tarif sous condition (si 2 thématiques différentes, elles doivent être dispensées par le même formateur)

*Prix TVAC et hors frais de déplacement

CONTENU :

- Rappel des principes de base de la nutrition et de l'équilibre alimentaire ;
- Besoins nutritionnels pour la personne âgée (calories, protéines, autres nutriments) ;
- Modifications physiologiques dues au vieillissement et impact sur la prise alimentaire au quotidien ;
- L'hydratation ;
- Les troubles de la déglutition (mise en situation, symptômes d'alerte, conséquences, bilan pluridisciplinaire, rééducation) ;
- La dénutrition (définition, signes d'alerte, conséquences, dépistage) ;
- Les troubles de l'appétit ;
- La surveillance de l'état nutritionnel ;
- Les différents régimes (sans sel, sans graisse, diabétique, dyslipidémique, sans fibres, ...) ;
- Aliments à proscrire et à recommander ;
- L'alimentation artificielle (enrichie, compléments alimentaires, alimentation entérale et parentérale) ;
- L'importance de l'environnement du repas et de la convivialité.

GE22

TROUBLES DE LA DÉGLUTITION : AIDES ET ADAPTATIONS POUR DES PRISES ALIMENTAIRES SÉCURISÉES

Chez la personne âgée vivant en institution, les troubles de la déglutition sont fréquents. Leurs conséquences sont multiples et impactent au quotidien le résident, mais également les équipes soignantes, qui se retrouvent souvent démunies face à cette problématique. C'est pourquoi la sensibilisation et la formation des aidants sont primordiales afin de permettre un accompagnement adapté.



OBJECTIFS :

- Sensibiliser le personnel aux troubles de la déglutition : physiologie, risques et complications ;
- Former les équipes à l'interprétation des signes cliniques de la dysphagie afin de permettre un meilleur dépistage des troubles ;
- Proposer des idées concrètes pour améliorer le quotidien : maintenir le plaisir de manger tout en s'alimentant de manière sécurisée ;
- S'interroger et échanger sur les pratiques de chacun, afin de proposer un encadrement adapté à la personne dysphagique ;
- Expérimenter certaines situations vécues par les résidents pour adapter au mieux sa prise en soins.

MÉTHODOLOGIE :

Support théorique, supports audiovisuels (photos et vidéos), exercices de mises en situation par petits groupes, présentation et manipulation de matériel.



Infirmiers, aides-soignants, paramédicaux, personnel cuisine et hôtelier..



En 1/2 journée
Chez vous en groupe de 9 à 15 participants



Prix de 575 €* OU 1 journée de formation en 2 groupes ou 2 thématiques au prix de 925 €*
Tarif sous condition (si 2 thématiques différentes, elles doivent être dispensées par le même formateur)

*Prix TVAC et hors frais de déplacement

CONTENU :

- Physiologie de la déglutition normale et pathologique ;
- Les signes d'alerte de la dysphagie ;
- Les fausses routes : comment les repérer ? Quelles conséquences ? Que faire en cas de fausse route ?
- Encadrement des repas : avant, pendant, après. Conseils et pratiques ;
- Aides et adaptations pour des prises alimentaires sécurisées ;
- Importance de l'hygiène buccale ;
- Et le sens dans tout ça ? Impact de la sensorialité.



CONTENU :

- Rappel des principes de base de la nutrition et de l'équilibre alimentaire ;
- Besoins nutritionnels pour la personne âgée ou en situation de handicap ;
- Modifications physiologiques dues au vieillissement ou aux différents handicaps ;
- Les troubles de la déglutition : prévention, symptômes d'alerte, conséquences, bilan pluridisciplinaire, rééducation ;
- Les différentes textures modifiées : techniques de préparations ;
- Le finger food : public cible, objectifs, matériel, préparations techniques.

OBJECTIFS :

- Améliorer les compétences techniques du personnel de cuisine afin qu'il offre une alimentation texturée adaptée aux bénéficiaires présentant des troubles nutritionnels ou de la déglutition ;
- Améliorer les compétences du personnel éducatif et de soin afin qu'il accompagne au mieux le résident présentant des troubles nutritionnels ou de la déglutition ;
- Prévenir et dépister les signes d'alerte des troubles de la déglutition et mettre en place une prise en charge et une texture adaptée.

MÉTHODOLOGIE :

Support théorique accompagné de conseils techniques et d'une participation active du groupe.



Personnel travaillant en institution de soins : infirmiers, aides-soignants, paramédicaux et personnels non soignants, administratif, entretien, hôtellerie.



En 1/2 journée
Chez vous en groupe de 9 à 15 participants



Prix de 575 €* OU 1 journée de formation en 2 groupes ou 2 thématiques au prix de 925 €*
*Prix TVAC et hors frais de déplacement

Tarif sous condition (si 2 thématiques différentes, elles doivent être dispensées par le même formateur)

Nous sommes tous acteurs du maintien de la meilleure autonomie possible de nos résidents. Il suffit de peu mais il faut d'abord en parler.



CONTENU :

- Rappels du cadre légal concernant le registre des chutes ;
- Prévalence, conséquences des chutes chez nos aînés ;
- Causes des chutes : facteurs internes et externes ;
- Prévention : facteurs internes et externes ;
- Savoir repérer les résidents à risques de chutes : dépistage, prévention et actions ;
- Savoir évaluer les résidents à risques de chutes (tests et exercices) ;
- Mettre en place un atelier de prévention des chutes ;
- Ergonomie et manutention du résident à risque de chute ;
- Impact sur la charge de travail et les troubles musculo squelettiques des soignants.

OBJECTIFS :

- Réfléchir à la mise en place d'une politique de diminution des chutes en équipe multidisciplinaire ;
- Sensibiliser les équipes de terrain à la prévention des chutes en :
 - Sensibilisant à tous les éléments pouvant être causes internes ou externes des chutes chez la personne âgée.
 - Sensibilisant aux mesures de prévention possible à prendre dans l'institution repérant les résidents à risque.
- Maîtriser les techniques de manutention lors d'une mobilisation à la marche d'un résident et lors d'une chute ;
- Créer un atelier de prévention des chutes pour les résidents ;
- Répondre aux exigences légales en matière de registre des chutes.

MÉTHODOLOGIE :

Volet théorique, brainstorming, volet pratique avec ou sans les résidents en fonction des possibilités.



Infirmier, soignant, paramédical, éducatif, référent démente, ainsi que les travailleurs du secteur des soins à domicile (aides-familiales, garde-malades, ...) et équipes dirigeantes.



En 1 journée
Chez vous en groupe de 9 à 15 participants



Prix de 925 €*
*Prix TVAC et hors frais de déplacement

OBJECTIFS :

- Conscientiser les professionnels sur les risques de l'alitement prolongé ;
- Sensibiliser les équipes à l'importance de maintenir l'autonomie, l'indépendance et l'activité des personnes alitées ;
- Amener les professionnel et les institutions à rechercher des solutions adaptées ;

MÉTHODOLOGIE :

Apports théoriques accompagnés d'animations, dans une approche socio-constructiviste et basée sur l'analyse des représentations et des pratiques des participants. Cette analyse est enrichie par les échanges au sein du groupe et avec le formateur.



Personnel travaillant en institutions de soins ou à domicile : infirmiers, paramédicaux, personnel soignant, personnel éducatif, référent démence, aides familiales, garde malade, équipe dirigeante.



En 1/2 journée
Chez vous en groupe de 9 à 15 participants



Prix de 575 €* OU 1 journée de formation en 2 groupes ou 2 thématiques au prix de 925 €*
*Prix TVAC et hors frais de déplacement

CONTENU :

- Le contenu est adapté aux participants et aux réalités institutionnelles lors d'un entretien téléphonique préalable ;
- Définir le syndrome d'immobilisation et cerner les conséquences et risques de celui-ci ;
- Comprendre comment nos soins et actions au quotidien peuvent minimiser ses effets et inversement ;
- Découvrir de nouvelles actions et activités qui favorisent l'autonomie, l'indépendance et la mobilisation des personnes alitées ;
- Adapter ces nouvelles actions en fonctions des pathologies, troubles et besoins de la personne dans une vision holistique de celle-ci ;
- Il ne s'agira pas d'aborder les soins somatiques spécifiques à cet alitement prolongé.

OBJECTIFS :

- Apprendre à maîtriser les gestes en situation d'urgence ainsi que les techniques permettant de prendre en charge une victime ;
- Apprendre à reconnaître les différents malaises et avoir les outils vous permettant de réagir ;
- Apprendre à désobstruer les voies respiratoires ;
- Déplacer une victime, la positionner correctement ;
- Réaliser les gestes de réanimation cardio-pulmonaire.

MÉTHODOLOGIE :

Support théorique, supports audiovisuels (photos et vidéos), exercices de mises en situation par petits groupes, présentation et manipulation de matériel.



Tout personnel travaillant en maisons de repos et de soins ou à domicile.



En 1 journée
Chez vous en groupe de 9 à 15 participants



Prix de 925 €*
*Prix TVAC et hors frais de déplacement

CONTENU :

- Définitions et règles essentielles de l'intervenant ;
- Les bilans : la prise de paramètres ;
- L'appel aux services d'urgences et accueil ;
- Les chutes : les plaies et hémorragies, la syncope, les lésions ostéo-articulaires (fractures, entorses), les bandages et pansements ;
- Les fausses routes : la désobstruction chez l'adulte ;
- Les douleurs thoraciques ;
- Les difficultés respiratoires : base physiopathologiques (causes, risques, symptômes, signes d'alerte, prise en charge d'urgence), œdème aigu du poumon, infarctus du myocarde, embolie pulmonaire, AVC ;
- La réanimation cardio-pulmonaire (RCP) : le défibrillateur semi-automatique (DEA) ;
- Les états de choc ;
- Les brûlures ;
- L'hyperthermie ;
- La position latérale de sécurité (PLS) ;
- L'hypo/hyper glycémie.

CONTENU :

- La personne âgée : fonctions affectives et relationnelles en institution : qu'est ce qui fonctionne moins bien ?
- La motivation : qu'est-ce qui motive ?
- Les exhausteurs de goûts de l'être et de vivre ;
- Potion magique du bien-être : ENERGIE-BOUGER-BUT-PLAISIR ;
- Ateliers : réflexion sur les actions concrètes à mettre en place pour créer une dynamique positive, amener les résidents à s'impliquer dans leur vie et la vie de l'institution.

OBJECTIFS :

- Comprendre les mécanismes de difficultés de communication et de relation chez la personne âgée en institution ;
- Comprendre les mécanismes de motivation de l'être humain à s'impliquer ;
- Trouver des outils pour mettre en place une dynamique de participation positive des résidents à la vie de l'institution.

MÉTHODOLOGIE :

Support théorique accompagné d'une réflexion et d'une participation active du groupe en fonction des situations vécues en institutions.

Ateliers : travail en groupe pour dégager des pistes concrètes d'action.



Personnel travaillant en institution de soins : infirmiers, aides-soignants, paramédicaux et personnels non soignants, administratif, entretien, hôtellerie.



En 1 journée
Chez vous en groupe de 9 à 15 participants



Prix de 925 €*
*Prix TVAC et hors frais de déplacement

CONTENU :

- Le contenu est adapté aux participants et aux réalités institutionnelles lors d'un entretien téléphonique préalable ;
- Définir l'activité et connaître les différents types ;
- Adapter les activités utilisées par les participants ;
- Découvrir de nouvelles activités ;
- S'essayer à différentes activités.

OBJECTIFS :

- Co-construire de nouvelles approches, perceptions et actions ;
- Adapter sa boîte à outils d'activités à son public en fonction des réalités institutionnelles ;
- Accroître sa boîte à outils d'activités ;
- Mettre du sens et des objectifs clairs sur les activités proposées ;
- Adapter son cadre d'animation ;
- Créer une fiche d'analyse d'activité et formaliser sa pensée afin de défendre ses projet (auprès de la hiérarchie, demande de financement, ...).

MÉTHODOLOGIE :

Apports théoriques accompagnés d'une approche socio-constructiviste, basée sur l'analyse des représentations et des pratiques. Cette analyse est enrichie par les échanges au sein du groupe et avec le formateur.



Personnel travaillant en institutions de soins ou à domicile désireux de mieux s'outiller en termes d'activités et d'y mettre du sens.



En 1 journée
Chez vous en groupe de 9 à 15 participants



Prix de 925 €*
*Prix TVAC et hors frais de déplacement

Venez enrichir votre pratique professionnelle ! Vous découvrirez diverses techniques de « massage minute » rapidement transposables et des activités orientées « snoezelen ». Cette formation pratique cherche à sensibiliser à la communication par le toucher et à développer des démarches de confort et de bien-être auprès des bénéficiaires dans le cadre d'activités adaptées.



CONTENU :

- Le toucher relationnel dans l'accompagnement: éléments introductifs, points d'attention suivant les besoins des personnes accompagnées ;
- Vous avez dit snoezelen ?
- Sensibilisation au concept et expérimentation de sa propre sensorialité ;
- Le snoezelen dans les structures d'accueil et à domicile : philosophie du concept, pistes d'applications concrètes en fonction des structures présentes, construction d'animations autour de ce concept ;
- Approche de la respiration consciente : techniques respiratoires favorisant le confort et la prévention des tensions corporelles tant pour les bénéficiaires que pour les professionnels ;
- Techniques de massage : le massage minute, le toucher-contact sur personne alitée, le massage crânien.

OBJECTIFS :

- Chercher à développer des démarches de confort et de bien-être auprès des bénéficiaires dans le cadre d'une activité de type « snoezelen » et par des techniques de massage ;
- Proposer des idées d'animation autour de la démarche snoezelen et des techniques de massage ;
- Sensibiliser à la communication par le toucher et prendre conscience de l'importance du toucher dans la relation à l'autre.

MÉTHODOLOGIE :

Apports théoriques et ateliers techniques, démonstration, expérimentation, supports divers (visuels, auditifs, proprioceptifs, olfactifs, ...).

Présentation d'applications du snoezelen selon les milieux représentés par les participants.



Professionnels soignants, éducatifs et paramédicaux intervenant auprès des aînés ou auprès de personnes en situation de handicap (en institutions, à domicile, ...).



En 1 journée
Chez vous en groupe de 9 à 15 participants



Prix de 925 €*
Adaptable en 1/2 journée en fonction des besoins institutionnels (Snoezelen 1/2 journée, technique de massages « minute » 1/2 journée) au prix de 575 €*.

*Prix TVAC et hors frais de déplacement



HA01

LE DOUBLE DIAGNOSTIC : ACCOMPAGNER SANS S'ÉPUISER HANDICAP MENTAL ASSOCIÉ À UNE MALADIE MENTALE ET/OU UN TROUBLE GRAVE DU COMPORTEMENT

Comment garder le cap face à ces bénéficiaires qui nous « challengent » ? Arrêtons de nous épuiser à vouloir les changer ! Apprenons à les comprendre, à contextualiser et à donner du sens à leurs comportements et agissons là où nous le pouvons.



CONTENU :

- Définitions et étiologie ;
- Sensibilisation aux principaux troubles mentaux associés à la déficience intellectuelle ;
- Les troubles graves du comportement : comment les comprendre et intervenir ?
- Les stratégies d'intervention : les approches, la médication, la gestion du lien, la prévisibilité, les repères, le réseau ;
- La communication ;
- Questions autour des sanctions pédagogiques : ça marche ?
- Présentation d'outils, de grilles d'analyse des comportements ;
- Soutenir les professionnels.

OBJECTIFS :

- Acquérir des repères pour encadrer ce public ;
- Mieux appréhender la complexité et l'aspect multidimensionnel de la prise en charge ;
- Outiller les professionnels ;
- Sensibiliser aux principaux troubles mentaux associés à la déficience intellectuelle ;
- Amener une vision active et optimiste de la prise en charge.

MÉTHODOLOGIE :

Exposé théorique, vignettes cliniques, exercices en groupe, réflexions collectives.



Tout professionnel amené à accompagner des personnes présentant une problématique dite de Double Diagnostic.



En 3 journées
Chez vous en groupe de 9 à 15 participants



Prix de 2775 €*, finançable Chèques Formation.
Formation adaptable en fonction des besoins institutionnels.

*Prix TVAC et hors frais de déplacement

HA02

LES PRINCIPAUX TROUBLES MENTAUX ASSOCIÉS À UNE DÉFICIENCE INTELLECTUELLE

CONTENU :

- Les névroses et les angoisses ;
- Les troubles de l'attachement et les psychoses ;
- La dépression.

OBJECTIFS :

- Meilleure compréhension des troubles mentaux ;
- Eclairage pour adaptation de la prise en charge.

MÉTHODOLOGIE :

Exposé théorique, vignettes cliniques, interactions avec les participants.



Tous professionnels amenés à accompagner des personnes présentant une problématique dite de Double Diagnostic.



En 1/2 journée
Chez vous en groupe de 9 à 15 participants



Prix de 575 €* OU 1 journée de formation en 2 groupes ou 2 thématiques au prix de 925 €*

Tarif sous condition (si 2 thématiques différentes, elles doivent être dispensées par le même formateur)

*Prix TVAC et hors frais de déplacement

HA03

LES TROUBLES DE L'ATTACHEMENT CHEZ LES PERSONNES À DOUBLE DIAGNOSTIC

OBJECTIFS :

- Découvrir et comprendre les styles d'attachement ;
- Avoir des points de repères quant au développement de l'enfant jusqu'à l'âge adulte ;
- Situer les personnes présentant une problématique dite de double diagnostic au centre des observations et des interventions en lien avec les troubles de l'attachement ;
- Initier à des outils d'évaluations et d'interventions.

MÉTHODOLOGIE :

Exposé théorique, vignettes cliniques, exercices en groupes, réflexions collectives.



Tout professionnel amené à accompagner des personnes présentant une problématique dite de double diagnostic en lien avec les troubles de l'attachement



En 1 journée
Chez vous en groupe de 9 à 15 participants



Prix de 925 €*
*Prix TVAC et hors frais de déplacement

CONTENU :

- Définir l'attachement et ses différents styles ;
- Le développement de l'enfant jusqu'à l'âge adulte ;
- Rôle de l'observation sur l'attachement ;
- Questionnement sur la vision professionnelle et personnelle de l'attachement ;
- Co-construction de pistes d'interventions en présence des manifestations des troubles de l'attachement.

HA04

LES TROUBLES GRAVES DU COMPORTEMENT CHEZ LES PERSONNES À DOUBLE DIAGNOSTIC

OBJECTIFS :

- Décoder les troubles du comportement (sens, fonction, ...) ;
- Outiller le personnel encadrant ;
- Soulager la détresse des personnes qui souffrent de troubles du comportement ;
- Amener une vision active et optimiste de la prise en charge.

MÉTHODOLOGIE :

Volet théorique, brainstorming, volet pratique avec ou sans les résidents en fonction des possibilités.



Tous professionnels amenés à accompagner des personnes présentant une problématique dite de Double Diagnostic.



En 1 journée
Chez vous en groupe de 9 à 15 participants



Prix de 925 €*
*Prix TVAC et hors frais de déplacement

CONTENU :

- Définitions ;
- Le comportement = un symptôme ;
- Importance du diagnostic ;
- Les comportements défis ;
- Comment maintenir les limites et le cadre sans être trop confrontant ?
- Les différentes phases de la gestion du comportement ;
- La sécurité ;
- Intervenir ;
- Prévention ;
- Apprentissage ;
- Réaction ;
- Soutenir les professionnels ;
- Présentation d'outils, de grilles d'analyse des comportements.

CONTENU :

- Qu'est-ce qu'une sanction pédagogique ?
- Les finalités d'une sanction ;
- Les grands principes à respecter ;
- Isolement et contention ;
- Que faire d'autres quand ça ne marche pas ?

OBJECTIFS :

- Amener à une réflexion autour de la question de la sanction ;
- Comprendre les enjeux des sanctions.

MÉTHODOLOGIE :

Exposé théorique, vignettes cliniques, interactions avec les participants.



Tous professionnels amenés à accompagner des personnes présentant une problématique dite de Double Diagnostic.



En 1/2 journée
Chez vous en groupe de 9 à 15 participants



Prix de 575 €* OU 1 journée de formation en 2 groupes ou 2 thématiques au prix de 925 €*
Tarif sous condition (si 2 thématiques différentes, elles doivent être dispensées par le même formateur)

*Prix TVAC et hors frais de déplacement

**CONTENU :**

- Représentations mentales autour de la violence :
 - Qu'entend-on par « comportement violent » ?
 - Déterminer les sources de violences rencontrées ;
 - En comprendre les mécanismes, les effets ;
 - Prendre conscience de nos propres attitudes et leurs impacts sur la relation ;
 - Perception du degré de violence et de la dangerosité d'un comportement débordant.
- Prévention des agressions :
 - Contexte, processus ;
 - Les comportements-défis ;
 - La communication non verbale pour désamorcer ;
 - Attitudes face aux situations qu'on ne peut éviter ;
 - Comment maintenir les limites et le cadre sans être trop confrontant ?
 - Les différentes phases de la gestion du comportement.
- Sécurité et bienveillance :
 - Comment intervenir : la prévention, l'apprentissage, les réactions ;
 - Analyse des comportements : en comprendre le contexte d'apparition, le mécanisme et envisager différentes postures éducatives ;
 - Procédures institutionnelles et suivi garantissant les droits fondamentaux de la personne.

OBJECTIFS :

- Être capable de reconnaître un comportement agressif chez la personne en situation de handicap mental et le comprendre
- Pouvoir améliorer la maîtrise de sa propre agressivité
- Être capable de prévenir l'agressivité et les moments de tension
- Intégrer et développer des attitudes facilitatrice et constructives
- Soutenir les professionnels qui subissent cette agressivité dans le quotidien

MÉTHODOLOGIE :

Exposé théorique, vignettes cliniques, exercices en groupes, réflexions collectives.



Tout personnel travaillant en maisons de repos et de soins ou à domicile.



En 1 journée
Chez vous en groupe de 9 à 15 participants



Prix de 925 €*
*Prix TVAC et hors frais de déplacement

HA07

LA CONTENTION DANS LA GESTION PHYSIQUE DES COMPORTEMENTS VIOLENTS : APPROCHE GLOBALE

La contention touche aux valeurs essentielles des droits de l'homme, comment l'éviter ?

La mise sous contentions en institutions ne doit jamais être banalisée. Trouver l'équilibre entre sécurité et liberté demande aux équipes de se pencher sur les aspects éthiques et humains lors de leur participation à la prise de décision.

CONTENU :

- Contexte éthique et légal de la contention :
 - Cadre réglementaire ;
 - La contention comme intervention ? Dimension éthique ;
 - Motifs de recours à la contention, risques et dérives.
- Représentations mentales autour de la violence :
 - Qu'entend-on par « comportement violent » ?
 - Déterminer les sources de violences rencontrées ;
 - En comprendre les mécanismes, les effets ;
 - Prendre conscience de nos propres attitudes et leurs impacts sur la relation ;
 - Perception du degré de violence et de la dangerosité d'un comportement débordant.
- Prévenir, désamorcer et sécuriser :
 - Techniques de prévention et d'évitement ;
 - Techniques de transport et de mise en sécurité ;
 - Quelles sont les pratiques alternatives en situation de crise ?
- Garantir la bienveillance :
 - Analyse des comportements : en comprendre le contexte d'apparition, le mécanisme et envisager différentes postures éducatives ;
 - Procédures institutionnelles et suivi garantissant les droits fondamentaux de la personne.
- Gérer physiquement les comportements violents :
 - Envisager les différentes formes de contention, leurs significations et leurs effets pour les jeunes et les intervenants ;
 - Maîtrise physique et attitudes de l'intervenant ;
 - Techniques d'immobilisation, de dégagement ;
 - Garantir la bienveillance lors de la gestion des comportements violents ;
 - Garantir la sécurité du jeune et celle de l'intervenant.

OBJECTIFS :

- Connaître les différents types de contentions, le contexte dans lequel elles peuvent être appliquées et les risques encourus ;
- Analyser les besoins de la personne et l'implication des différents acteurs avant l'application d'un moyen de contention ;
- Mettre en place une politique de réduction/non contention dans son établissement.

MÉTHODOLOGIE :

Apports théoriques basés sur la législation en vigueur tout en établissant des liens avec les pratiques institutionnelles. Ateliers pratiques de mises en situation. Répétitions des procédures afin d'acquérir suffisamment d'automatismes pour agir de façon sûre et sécurisée lors d'une crise. Partage d'expériences.



Personnel travaillant auprès des personnes en situation de handicap et devant faire face aux comportements violents. Responsables souhaitant amener ses équipes à reconsidérer les actions de prévention des comportements violents.



En 2 journées
Chez vous en groupe de 9 à 15 participants



Prix de 1850 €* ou 1 Chèque Formation / heure / participant.
*Prix TVAC et hors frais de déplacement



HA08

INTÉGRATION DES APPROCHES MÉDICAMENTEUSES ET NON MÉDICAMENTEUSES DANS L'ACCOMPAGNEMENT

La médication n'est pas magique ! Elle doit s'intégrer dans le processus d'accompagnement, chaque intervenant y ayant son rôle et son implication. Comprendre le fonctionnement des psychotropes pour l'intégrer à nos pratiques d'accompagnement psycho-éducatives.

CONTENU :

- Approche bio-psycho-sociale d'un trouble du comportement: une approche intégrée ;
- Le processus pharmacologique ;
- Les catégories, le fonctionnement et les effets indésirables des psychotropes ;
- Identifier un système de suivi approprié.

OBJECTIFS :

- Apprécier la valeur d'une approche collaborative et pluridisciplinaire à l'égard des troubles du comportements chez une personne en situation de handicap ;
- Comprendre le rôle d'un suivi objectif des signes et symptômes de la maladie mentale ;
- Apprécier le besoin de combiner les interventions comportementales, environnementales et la médication ;
- Connaître mieux les différents types de médicaments psychiatriques ;

MÉTHODOLOGIE :

Exposés théoriques, discussions et échanges.
Méthodes interactives



Tout professionnel du secteur du handicap.



En 1 journée
Chez vous en groupe de 9 à 15 participants



Prix de 925 €*
*Prix TVAC et hors frais de déplacement

HA09

SENSIBILISATION À L'IMPORTANCE D'UN BON DOSSIER DANS L'ACCOMPAGNEMENT DES PERSONNES EN SITUATION DE HANDICAP

Trop souvent nous en savons peu sur nos bénéficiaires. Comment accompagner une personne dont je ne sais que peu de choses?

CONTENU :

- Que doit contenir le dossier individuel ?
- L'anamnèse ;
- Le profil complet de la personne :
 - Importance de l'évaluation/de la détection ;
 - Les facteurs à prendre en compte pour un diagnostic complet;
 - Les types d'évaluation :
 - Bio médicale ;
 - Psychologique ;
 - Sociale et environnementale.
- Les outils ;
- Les difficultés.

OBJECTIFS :

- Prendre conscience de l'importance d'un « bon » dossier ;
- Déterminer les informations essentielles ;
- Connaître et appliquer les outils d'évaluations.

MÉTHODOLOGIE :

Exposés théoriques, discussions et échanges.
Méthodes interactives



Tout professionnel du secteur du handicap.



En 1 journée
Chez vous en groupe de 9 à 15 participants



Prix de 925 €*
*Prix TVAC et hors frais de déplacement

HA10

LE PROJET ÉDUCATIF INDIVIDUEL : SENSIBILISATION

Élaborer avec chaque bénéficiaire un projet éducatif individualisé constitue non seulement une obligation pour certains services, mais aussi une méthode de travail jugée indispensable par les professionnels. Mais que recouvre réellement ce processus?

CONTENU :

- Définitions et origines conceptuelles du projet individuel ;
- Rappel du cadre légal en matière de projet individuel ;
- Sensibilisation aux grandes étapes du projet individuel ;
- Les personnes ressources ;
- Au-delà de l'obligation légale.

OBJECTIFS :

- Connaître les origines conceptuelles du projet individuel ;
- S'approprier les différentes étapes de la démarche ;
- Formaliser l'ensemble du projet individuel.

MÉTHODOLOGIE :

Support théorique et implication active des participants par la présentation de différents outils.



Tout intervenant impliqué dans la prise en charge des bénéficiaires et non formé à la démarche d'individualisation (éducateurs, aides-soignants, infirmiers, équipes paramédicales, ...).



En 1 journée
Chez vous en groupe de 9 à 15 participants



Prix de 925 €*
*Prix TVAC et hors frais de déplacement

HA11

LE PROJET ÉDUCATIF INDIVIDUEL : ÊTRE RÉFÉRENT ÇA S'APPREND !

La notion de référence éducative affiche pour les professionnels à la fois des pratiques et des modes d'organisations différents selon les établissements. Mais exercer le suivi éducatif et l'accompagnement n'est pas toujours chose aisée.

Lier, relier, accompagner, coordonner, ... que recouvre réellement la notion de référence éducative?

CONTENU :

- Définitions et origines conceptuelles du projet individuel ;
- Rappel du cadre légal en matière de projet individuel ;
- Sensibilisation aux grandes étapes d'un projet individuel ;
- Notion de référence éducative en lien avec les différentes phases d'un projet individuel ;
- Savoir associer les bénéficiaires à leur projet individuel ;
- Relever les besoins des bénéficiaires : les outils ;
- Définir des objectifs, les mettre en œuvre, les évaluer, les ajuster.

OBJECTIFS :

- Connaître les origines conceptuelles du projet individuel ;
- S'approprier les différentes étapes de la démarche ;
- Définir le rôle de référent ;
- Définir des objectifs, les prioriser ;
- Évaluer les objectifs et les ajuster au besoin.

MÉTHODOLOGIE :

Support théorique et implication active des participants par la présentation de différents outils.



Dans le secteur du handicap, toute personne devant endosser le rôle de référent. Tout intervenant impliqué dans la prise en charge des bénéficiaires et non formé à la démarche d'individualisation (éducateurs, aidessoignants, infirmiers, assistants sociaux, coordinateurs, ...).



En 1 journée
Chez vous en groupe de 9 à 15 participants



Prix de 925 €*
*Prix TVAC et hors frais de déplacement

HA12

ACCOMPAGNEMENT À L'ÉLABORATION DES PROJETS ÉDUCATIFS INDIVIDUELS

Pour une mise en œuvre dynamique des projets au-delà de l'obligation légale. Analyse de pratiques et accompagnement de la démarche.

CONTENU :

- Jour 1
 - Rappel du cadre légal en matière de projet individuel ;
 - Evolution des conceptions ;
 - Origines, valeurs et principes qui sous-tendent le projet éducatif individuel (droit, valorisation des rôles sociaux, ...);
 - Comment associer l'ensemble des parties concernées ?
- Jour 2
 - Les différentes étapes d'élaboration des projets éducatifs : comment les préparer, les développer ?
 - La référence éducative : les bonnes pratiques et leurs outils ;
 - Envisager les missions du service et les rôles des intervenants;
 - Passer des besoins d'un résident aux objectifs de son projet: comment ?
- Jour 3
 - Etablir un canevas type : travail collectif autour d'un bénéficiaire;
 - Développer les différentes étapes de la démarche, les préparer en s'appuyant notamment sur les outils utilisés dans le service;
 - Formaliser, évaluer et ajuster l'ensemble du processus des projets individuels du service : les outils

OBJECTIFS :

- Mener une réflexion sur la démarche existante au sein du service;
- Maîtriser l'ensemble des étapes du projet individuel ;
- Mettre en application réelle, formaliser, suivre et évaluer le projet individuel au sein du service : se doter d'une procédure commune ;
- Acquérir et développer des outils directement applicables sur le terrain.

MÉTHODOLOGIE :

Support théorique. Méthodologie interactive et participative centrée sur la réflexion autour de pratiques communes directement applicables.

Mise en application progressive d'outils et de pistes d'intervention coconstruits.

Chaque participant disposera d'un exemple de projet individualisé, de canevas et outils nécessaires à sa réalisation.



Personnel travaillant en institut pour personnes en situation de handicap, équipe pluridisciplinaire désireuse de mener une réflexion sur ses pratiques et/ou de mettre en place cette démarche au sein de son service (éducateurs, aides-soignants, coordinateurs, chefs de groupe, référents, directeurs, ...).



En 3 journées
Chez vous en groupe de 9 à 15 participants



Prix de 2775 €, finançable Chèques Formation.
Formation adaptable en fonction des besoins institutionnels

*Prix TVAC et hors frais de déplacement

HA13

VIEILLISSEMENT ET HANDICAP : COMMENT ACCOMPAGNER SEREINEMENT ?

Ils vieillissent aussi! Comment adapter notre accompagnement et rester bientraitant ?

CONTENU :

- Le processus de vieillissement ;
- Est-il différent ? Les particularités ;
- Comment répondre à leurs besoins ?
- L'évaluation du vieillissement: outils et pratiques institutionnelles.

OBJECTIFS :

- Comprendre le vieillissement des personnes handicapées mentales ;
- Susciter la réflexion sur les adaptations de la prise en charge ;
- Adopter une attitude bienveillante.

MÉTHODOLOGIE :

Support théorique et participation active des participants.



Personnel accompagnant des personnes vieillissantes en situation de handicap (éducateurs, paramédicaux, cadres, aides-soignants ...)



En 1/2 journée
Chez vous en groupe de 9 à 15 participants



Prix de 575 €* OU 1 journée de formation en 2 groupes ou 2 thématiques au prix de 925 €*
Tarif sous condition (si 2 thématiques différentes, elles doivent être dispensées par le même formateur)
*Prix TVAC et hors frais de déplacement

HA14

VIE AFFECTIVE ET SEXUELLE DES PERSONNES EN SITUATION DE HANDICAP : PLAISIR DÉFENDU ?

L'institutionnalisation, si elle ne mène pas au déni du désir sexuel peut entraîner une série de contraintes qui en empêchent bien souvent l'expression.

Dès lors, pouvoir reconnaître l'individu porteur de handicap comme sexué afin d'aborder la thématique affective et sexuelle est primordial.

CONTENU :

- La sexualité : sujet tabou ? Et si on en parlait ?
- Qu'est-ce que la vie affective et sexuelle ?
- Notions de base ;
- Les parents et les professionnels face à la sexualité des PSH ;
- L'accompagnement et l'éducation à la vie affective et sexuelle :
 - Pourquoi ?
 - Quels outils ?
- La formation du personnel ;
- Adaptation du projet institutionnel.

OBJECTIFS :

- Au terme de la formation, les participants seront sensibilisés aux besoins affectifs et sexuels des personnes en situation de handicap et pourront aborder plus aisément la thématique grâce à des outils et des pistes.

MÉTHODOLOGIE :

Exposé théorique, vignettes cliniques, interactions avec les participants.



Directions, personnel encadrant à domicile ou personnel accompagnant des personnes en situation de handicap.



En 1/2 journée
Chez vous en groupe de 9 à 15 participants



Prix de 575 €* OU 1 journée de formation en 2 groupes ou 2 thématiques au prix de 925 €*
Tarif sous condition (si 2 thématiques différentes, elles doivent être dispensées par le même formateur)
*Prix TVAC et hors frais de déplacement

HA15

GESTION DE LA SEXUALITÉ ENTRE RÉSIDENTS : ÉTHIQUE ET CONSENTEMENT

L'institution est le lieu de vie des résidents. C'est un espace qui doit être sécurisant et non contraignant. Afin d'y parvenir et de permettre un épanouissement affectif et sexuel pour les résidents, une charte ainsi qu'un règlement d'ordre intérieur sont primordiaux.

CONTENU :

- La sexualité ;
- La sexualité en institution est-ce possible ?
- Consentement et éthique : quelle évaluation ?
- Droits et devoirs ;
- Outils.

OBJECTIFS :

- Au terme de la formation, les participants seront capables de cerner la thématique de la sexualité en institution ainsi que les droits et les devoirs en jeux.
- Une réflexion pluridisciplinaire sur le projet de vie et le ROI sera envisagée afin d'avoir un cadre clair sur lequel appuyer leur pratique.

MÉTHODOLOGIE :

Support théorique et apports ludiques d'outils accompagnés d'une réflexion et d'une participation active du groupe via des mises en situation et des études de cas.



Directions, personnel encadrant, personnel travaillant en institution de soins et en institution pour personnes en situation de handicap : infirmiers, aides-soignants, paramédicaux, personnel éducatif, administratif, d'entretien, hôtelier et technique.



En 1/2 journée
Chez vous en groupe de 9 à 15 participants



Prix de 575 €* OU 1 journée de formation en 2 groupes ou 2 thématiques au prix de 925 €*
Tarif sous condition (si 2 thématiques différentes, elles doivent être dispensées par le même formateur)

*Prix TVAC et hors frais de déplacement

HA16

FAVORISER LA BIENTRAITANCE DES PERSONNES EN SITUATION DE HANDICAP

Pour une mise en œuvre dynamique des projets, au-delà de l'obligation légale. Analyse de pratiques et accompagnement de la démarche.



CONTENU :

- Le respect, c'est quoi ?
- Les dimensions du respect et de la bientraitance : la liberté, la sécurité, l'individualisation, la dignité, la tolérance, l'empathie ;
- Accompagner avec bientraitance et bienveillance :
 - En fonction des troubles fonctionnels physiologiques ;
 - En fonction des troubles mentaux ;
 - En fonction des troubles cognitifs ;
 - En fonction des fonctions sensorielles ;
 - En fonction des difficultés liées au vieillissement de la PHM ;
- Ateliers pratiques : vis ma vie de résident ;
- Réflexion à la création d'une charte de bientraitance.

OBJECTIFS :

- Sensibiliser à une attitude d'acceptation, de consentement et de considération envers une personne, une idée ;
- Comprendre les dimensions du respect qui sont la base des attitudes et des comportements bien traitants ;
- Amener les équipes à faire preuve d'empathie et à être agents de prévention de la maltraitance ;
- Amener les professionnels, et donc les institutions, à s'adapter aux personnes vulnérables et non l'inverse.

MÉTHODOLOGIE :

Support théorique. Mises en situation avec analyse de diverses problématiques et recherche de solutions. Ateliers pratiques mettant les intervenants dans des situations de vies réelles des résidents.



Tout intervenant travaillant auprès de personnes en situation de handicap.
Tout responsable souhaitant amener ses équipes à re(considérer) cette approche.



En 1 journée
Chez vous en groupe de 9 à 15 participants



Prix de 925 €*
*Prix TVAC et hors frais de déplacement

HA17

DÉTECTER LES SIGNES DE MALTRAITANCE ENVERS LES PERSONNES EN SITUATION DE HANDICAP

*Ils vieillissent aussi!
Comment adapter notre accompagnement et rester bientraitant ?*

CONTENU :

- Définitions : quand est-on maltraitant ?
- Les différents types de maltraitance ;
- Les négligences physiques, psychiques et sociales : négligences actives et passives ;
- Les répercussions physiques, psychiques et sociales ;
- Les abus :
 - Physiques : atteintes corporelles, mauvaises conditions de l'environnement ;
 - Psychologiques : agressions verbales, humiliations ;
 - Médicamenteux ;
 - Sexuels ;
 - Financiers ;
 - Sociaux, civiques et d'autorité.
- La maltraitance institutionnelle ou quand l'institution ne répond plus aux besoins fondamentaux ;
- Analyse des différents besoins de la personne en situation de handicap : physiologiques, sécurité, appartenance, estime de soi et accomplissement ;
- Profils des victimes, profils des auteurs ;
- Les facteurs de risques liés à la victime, à l'environnement, à l'auteur, au personnel des institutions ;
- Le silence des victimes craintes, perceptions et attitudes du milieu.
- Comment rendre le personnel « agent de prévention » de la maltraitance ?
- Analyse de toutes les actions nécessaires pour diminuer les facteurs de risques

OBJECTIFS :

- Conscientiser les professionnels sur les différents aspects de la maltraitance pouvant être rencontrés ;
- Être capable de détecter les risques de maltraitance ;
- Être capable de mettre en œuvre une démarche de prévention de la maltraitance des personnes en situation de handicap.

MÉTHODOLOGIE :

Support théorique. Mises en situation avec analyse de diverses problématiques et recherche de solutions.



Tout intervenant travaillant auprès de personnes en situation de handicap.
Tout responsable souhaitant amener ses équipes à re(considérer) cette approche.



En 1 journée
Chez vous en groupe de 9 à 15 participants



Prix de 925 €*
*Prix TVAC et hors frais de déplacement

HA18

ÉVALUATION DE LA DOULEUR CHEZ LA PERSONNE EN SITUATION DE HANDICAP MENTAL

La douleur est très largement sous-diagnostiquée chez la personne en situation de handicap. Il en résulte non seulement de la souffrance physique et psychologique mais aussi des troubles du comportement, des demandes incohérentes du résident et de sa famille et un sentiment d'impuissance chez les professionnels. La maîtrise de certaines méthodes amène plus de cohérence dans la prise en charge.

CONTENU :

- La douleur : les idées reçues et les obstacles chez les professionnels encadrants ;
- L'intérêt d'évaluer la douleur selon le modèle biopsychosocial ;
- Perception de la douleur et sa signification : la somatisation ;
- Les échelles de la douleur et leurs utilisations ;
- Réflexion sur une démarche d'évaluation de la douleur chez les personnes en situation de handicap.

OBJECTIFS :

- Comprendre l'intérêt d'évaluer la douleur selon le modèle biopsychosocial ;
- Réfléchir sur une démarche d'évaluation de la douleur chez les personnes en situation de handicap.

MÉTHODOLOGIE :

Remise en question des croyances sur la douleur.
Support théorique accompagné d'une réflexion et d'une participation active du groupe.
Exercices d'analyse de situations vécues dans l'institution.
Exercices à l'utilisation des outils (sur base de cas cliniques, photos, vidéos).



Personnel travaillant en institution accueillant des personnes en situation de handicap mental : infirmiers, aides-soignants, éducateurs, paramédicaux, cadres.



En 1 journée
Chez vous en groupe de 9 à 15 participants



Prix de 925 €*
*Prix TVAC et hors frais de déplacement

HA19

LES TROUBLES DU LANGAGE ET DE LA PAROLE : QUAND LES MOTS FONT DÉFAUT !

*Les troubles du langage et de la parole chez les personnes cérébrolésées perturbent la communication dans la relation de soins et influencent le comportement des résidents.
Dès lors, comment faire quand les mots font défaut ?*

CONTENU :

- Rappels théoriques sur les troubles de la parole/du langage/de la communication ;
- Les enjeux de la communication ;
- Attitudes à adopter pour une communication optimale ;
- Elaborer sa « boîte à outils », sur base de techniques et matériels exposés.

OBJECTIFS :

- Sensibiliser le personnel aux enjeux de la communication adaptée au résident cérébrolésé ;
- Informer les équipes sur les troubles spécifiques du langage et de la parole ;
- Expérimenter et adopter des stratégies efficaces pour faciliter la compréhension et l'expression du résident ;
- S'interroger et échanger sur les pratiques de chacun afin de proposer un encadrement adapté au résident cérébrolésé.

MÉTHODOLOGIE :

Support théorique, supports audiovisuels, mises en situation, présentation et manipulation de matériel.



Personnel travaillant en institution de soins, dans le secteur du handicap ainsi que les travailleurs du secteur des soins à domicile.



En 1/2 journée
Chez vous en groupe de 9 à 15 participants



Prix de 575 €* OU 1 journée de formation en 2 groupes ou 2 thématiques au prix de 925 €*
Tarif sous condition (si 2 thématiques différentes, elles doivent être dispensées par le même formateur)

*Prix TVAC et hors frais de déplacement

HA20

HYGIÈNE BUCCO-DENTAIRE

*Une bonne santé dentaire joue un rôle très important à tous les âges sur la santé physique générale, sur la qualité de la vie, les contacts sociaux et sur l'estime de soi.
Venez échanger sur cette thématique et repartez avec des outils concrets !*



CONTENU :

- Les enjeux de l'hygiène bucco-dentaire ;
- Comprendre et dépister les mauvaises habitudes et comportements à risque du patient ;
- Conséquences d'une mauvaise santé bucco-dentaire : sur la parole, la prise normale des repas, ... ;
- Soins de bouche : Quoi? Quand? Comment? Pour qui?
- Matériel et procédures de soins de bouche ;
- Pathologies buccales : signes d'alerte – prévention ;
- Comment communiquer et sensibiliser ses patients aux traitements et à l'adoption des bonnes pratiques ?

OBJECTIFS :

- Sensibiliser le personnel soignant aux enjeux de l'hygiène bucco-dentaire ;
- Informer les équipes sur les différents types de soins de bouche ;
- Expérimenter certaines stratégies facilitatrices lors des soins de bouche ;
- Elaborer sa « boîte à outils » sur base de techniques et procédures proposées.

MÉTHODOLOGIE :

Actualisation des connaissances et des pratiques concernant l'éducation du patient et la sensibilisation à son hygiène bucco-dentaire.

Echanges et interrogations sur les pratiques de chacun pour proposer des soins adaptés aux résidents.



Personnel soignant et paramédical travaillant en institutions de soins ou à domicile dirigeante.



En 1 journée
Chez vous en groupe de 9 à 15 participants



Prix de 575 €* OU 1 journée de formation en 2 groupes ou 2 thématiques au prix de 925 €*
Tarif sous condition (si 2 thématiques différentes, elles doivent être dispensées par le même formateur)

*Prix TVAC et hors frais de déplacement

HA21

TROUBLES DE LA DÉGLUTITION : AIDES ET ADAPTATIONS POUR DES PRISES ALIMENTAIRES SÉCURISÉES

Chez le résident porteur de handicap, les troubles de la déglutition sont fréquents. Leurs conséquences sont multiples et impactent au quotidien le résident, mais également les équipes soignantes qui se retrouvent souvent démunies face à cette problématique. C'est pourquoi la sensibilisation et la formation des aidants sont primordiales afin de permettre un accompagnement adapté



CONTENU :

- Physiologie de la déglutition normale et pathologique ;
- Les signes d'alerte de la dysphagie ;
- Les fausses routes : comment les repérer ? Quelles conséquences ? Que faire en cas de fausse route ?
- Encadrement des repas : avant, pendant, après. Conseils et pratiques ;
- Aides et adaptations pour des prises alimentaires sécurisées ;
- Importance de l'hygiène buccale ;
- Et le sens dans tout ça ? Impact de la sensorialité.

OBJECTIFS :

- Sensibiliser le personnel aux troubles de la déglutition : physiologie, risques et complications ;
- Former les équipes à l'interprétation des signes cliniques de la dysphagie afin de permettre un meilleur dépistage des troubles ;
- Proposer des idées concrètes pour améliorer le quotidien : maintenir le plaisir de manger tout en s'alimentant de manière sécurisée ;
- S'interroger et échanger sur les pratiques de chacun, afin de proposer un encadrement adapté à la personne dysphagique ;
- Expérimenter certaines situations vécues par les résidents pour adapter au mieux sa prise en soins.

MÉTHODOLOGIE :

Support théorique, supports audiovisuels (photos et vidéos), exercices de mises en situation par petits groupes, présentation et manipulation de matériel.



Personnel travaillant auprès des personnes en situation de handicap.



En 1/2 journée
Chez vous en groupe de 9 à 15 participants



Prix de 575 €* OU 1 journée de formation en 2 groupes ou 2 thématiques au prix de 925 €*
Tarif sous condition (si 2 thématiques différentes, elles doivent être dispensées par le même formateur)

*Prix TVAC et hors frais de déplacement

HA22

L'ALIMENTATION : ALLIER PLAISIR ET BESOINS NUTRITIONNELS



CONTENU :

- Rappel des principes de base de la nutrition et de l'équilibre alimentaire ;
- Besoins nutritionnels (calories, protéines, autres nutriments) ;
- Modifications physiologiques et impact sur la prise alimentaire au quotidien ;
- L'hydratation
- Les troubles de la déglutition (mise en situation, symptômes d'alertes, conséquences, bilan pluridisciplinaire, rééducation) ;
- La dénutrition (définition, signes d'alerte, conséquences, dépistage) ;
- Les troubles de l'appétit ;
- La surveillance de l'état nutritionnel ;
- Les différents régimes (sans sel, sans graisse, diabétique, dyslipidémique, sans fibres, ...)
- Aliments à proscrire et à recommander
- L'alimentation artificielle (enrichie, compléments alimentaires, alimentation entérale et parentérale) ;
- L'importance de l'environnement du repas et de la convivialité.

OBJECTIFS :

- Améliorer les compétences du personnel de cuisine afin qu'il offre une alimentation adaptée aux bénéficiaires en tenant compte des éventuels troubles nutritionnels ;
- Améliorer les compétences du personnel éducatif et de soins ;
- Être capable de prévenir et dépister les signes d'alerte de la dénutrition et mettre en place des solutions pratiques pour y remédier.

MÉTHODOLOGIE :

Remise en question des croyances sur la douleur.
Support théorique accompagné d'une réflexion et d'une participation active du groupe.

Exercices d'analyse de situations vécues dans l'institution.
Exercices à l'utilisation des outils (sur base de cas cliniques, photos, vidéos).



Personnel travaillant en institution accueillant des personnes en situation de handicap : infirmiers, aidessoignants, éducateurs, paramédicaux et personnels non soignants, administratif, entretien, hôtellerie



En 1/2 journée
Chez vous en groupe de 9 à 15 participants



Prix de 575 €* OU 1 journée de formation en 2 groupes ou 2 thématiques au prix de 925 €*
Tarif sous condition (si 2 thématiques différentes, elles doivent être dispensées par le même formateur)

*Prix TVAC et hors frais de déplacement

HA23

LES TEXTURES : GOÛTS, PLAISIR ET BESOINS NUTRITIONNELS



CONTENU :

- Rappel des principes de base de la nutrition et de l'équilibre alimentaire ;
- Besoins nutritionnels pour la personne âgée ou en situation de handicap ;
- Modifications physiologiques dues au vieillissement ou aux différents handicaps ;
- Les troubles de la déglutition : prévention, symptômes d'alertes, conséquences, bilan pluridisciplinaire, rééducation ;
- Les différentes textures modifiées : techniques de préparation ;
- Le finger food : public cible, objectifs, matériel, préparations techniques.

OBJECTIFS :

- Améliorer les compétences techniques du personnel de cuisine afin qu'il offre une alimentation texturée adaptée aux bénéficiaires présentant des troubles nutritionnels ou de la déglutition ;
- Améliorer les compétences du personnel éducatif et de soins afin qu'il accompagne au mieux le résident présentant des troubles nutritionnels ou de la déglutition ;
- Prévenir et dépister les signes d'alertes des troubles de la déglutition et mettre en place une prise en charge et une texture adaptée.

MÉTHODOLOGIE :

Support théorique accompagné d'une réflexion et d'une participation active du groupe.



Personnel travaillant en institution de soins : Infirmiers, aides-soignants, paramédicaux et personnels non soignants, administratif, entretien, hôtellerie



En 1/2 journée
Chez vous en groupe de 9 à 15 participants



Prix de 575 €* OU 1 journée de formation en 2 groupes ou 2 thématiques au prix de 925 €*
Tarif sous condition (si 2 thématiques différentes, elles doivent être dispensées par le même formateur)

*Prix TVAC et hors frais de déplacement

HA24

INITIATION AU NURSING DANS LES SOINS DE BASE

CONTENU :

- Rappels des besoins physiologiques de l'être humain ,
- Normes des différents paramètres physiologiques : température, tension artérielle, fréquence cardiaque, fréquence respiratoire, glycémie, ... ,
- Signes et préventions :
 - La déshydratation ;
 - La dénutrition ;
 - Les troubles du transit ;
 - Les plaies d'escarres ;
 - Les infections ;
 - Les fausses déglutitions, ...
- Les bonnes pratiques de nursing de base : hygiène, prise de médicaments, ...

OBJECTIFS :

- Connaître les normes des différents paramètres vitaux ;
- Reconnaître les signes de déficits physiologiques les plus fréquemment rencontrés chez les personnes en situation de handicap ;
- Connaître les mesures de prévention des déficits physiologiques les plus fréquemment rencontrés chez les personnes en situation de handicap ;
- Connaître les causes et les risques des déficits physiologiques les plus fréquemment rencontrés chez les personnes en situation de handicap ;
- Appliquer de bonnes pratiques professionnelles lors des soins de nursing de base auprès des bénéficiaires.

MÉTHODOLOGIE :

Apports théoriques et techniques.



Personnel éducatif.



En 1 journée
Chez vous en groupe de 9 à 15 participants



Prix de 925 €*
*Prix TVAC et hors frais de déplacement

HA25



ÉVEIL SENSORIEL DANS L'ACCOMPAGNEMENT SENSIBILISATION SNOEZELLEN ET TECHNIQUES DE « MASSAGE MINUTE »

Venez enrichir votre pratique professionnelle ! Vous découvrirez diverses techniques de « massage minute » rapidement transposable et des activités orientées « snoezelen ». Cette formation pratique cherche à sensibiliser à la communication par le toucher et à développer des démarches de confort et de bien-être auprès des bénéficiaires dans le cadre d'activités adaptées.

CONTENU :

- Le toucher relationnel dans l'accompagnement : éléments introductifs, points d'attention suivant les besoins des personnes accompagnées ;
- Vous avez dit snoezelen ?
 - Sensibilisation au concept et expérimentation de sa propre sensorialité ;
 - Le snoezelen dans les structures d'accueil : philosophie du concept, pistes d'applications concrètes en fonction des structures présentes, construction d'animations autour de ce concept.
- Approche de la respiration consciente : techniques respiratoires favorisant le confort et la prévention des tensions corporelles tant pour les bénéficiaires que pour les professionnels ;
- Techniques de massage : le « massage minute, le toucher-contact sur personne alitée, le massage crânien.

OBJECTIFS :

- Chercher à développer des démarches de confort et de bien-être auprès des bénéficiaires dans le cadre d'une activité de type « snoezelen » et par des techniques de massage ;
- Proposer des idées d'animation autour de la démarche snoezelen et des techniques de massage ;
- Sensibiliser à la communication par le toucher et prendre conscience de l'importance du toucher dans la relation à l'autre.

MÉTHODOLOGIE :

Apports théoriques et ateliers techniques, démonstrations, expérimentations, supports divers (visuels, auditifs, proprioceptifs, olfactifs, ...).

Présentation d'applications du snoezelen selon les milieux représentés par les participants.



Professionnels soignants, éducatifs et paramédicaux intervenant auprès des aînés ou auprès de personnes en situation de handicap (en institutions, à domicile, ...).



En 1 journée
Chez vous en groupe de 9 à 15 participants



Prix de 925 €*
*Prix TVAC et hors frais de déplacement

HA26

QUELLES ACTIVITÉS PORTEUSES DE SENS POUR MES BÉNÉFICIAIRES ?

CONTENU :

- Le contenu est adapté aux participants et aux réalités institutionnelles lors d'un entretien téléphonique préalable ;
- Définir l'activité et connaître les différents types ;
- Adapter les activités utilisées par les participants ;
- Découvrir de nouvelles activités ;
- S'essayer à différentes activités.

OBJECTIFS :

- Co-construire de nouvelles approches, perceptions et actions ;
- Adapter sa boîte à outils d'activités à son public en fonction des réalités institutionnelles ;
- Accroître sa boîte à outils d'activités
- Mettre du sens et des objectifs clairs sur les activités proposées ;
- Adapter son cadre d'animation ;
- Créer une fiche d'analyse d'activité et formaliser sa pensée afin de défendre ses projets (auprès de la hiérarchie, demande de financement, ...).

MÉTHODOLOGIE :

Apports théoriques accompagnés d'une approche socio-constructiviste, basée sur l'analyse des représentations et des pratiques. Cette analyse est enrichie par les échanges au sein du groupe et avec le formateur.



Tous travailleurs du secteur du handicap désireux de mieux s'outiller en termes d'activités et d'y mettre du sens.



En 1 journée
Chez vous en groupe de 9 à 15 participants



Prix de 925 €*
*Prix TVAC et hors frais de déplacement

MODULE AIDES ET SOINS À DOMICILE



OBJECTIFS :


- Maîtriser les questions de cadre déontologique, secret professionnel et devoir de discrétion afin de garantir un accompagnement respectueux ;
- Renforcer la capacité des coordinateurs de terrain à appliquer ce cadre déontologique aux réalités de terrain (faire des choix et prendre des décisions responsables) ;
- Être en relation avec les autres professionnels.


MÉTHODOLOGIE :


Au départ de situations de terrain amenées par les participants. La méthodologie utilisée sera essentiellement participative par une écoute et une attention portée aux demandes et questions spécifiques des participants. Partages d'expériences, conseils particuliers à partir des demandes du groupe. Utilisation de méthodes de pédagogies actives pour passer de la réflexion à la théorisation de notions légales.

CONTENU :

- Secret professionnel et devoir de discrétion :
 - Cadre juridique, différences ;
 - Code de déontologie en fonction des divers praticiens rencontrés à domicile (coordinateur de terrain, aide familial, infirmier, aide ménager, assistant social, ...).
- Réunion de coordination :
 - Qui doit-être présents ?
 - Que peut-on échanger ?
 - Secret professionnel partagé : informations et conditions
 - Lien avec le RGPD.
- La déontologie dans la communication professionnelle :
 - Responsabilités, secret professionnel, devoir de confidentialité, de réserve ;
 - Qui est concerné ? Ma responsabilité peut-elle être engagée ?
 - Que communiquer ?
 - Le cadre réglementaire, le cadre institutionnel, le cadre fonctionnel, ... ;
 - Comment je me positionne, j'accepte ce cadre ?
 - Connaître ma « place » au sein d'une organisation ;
 - Non-assistance à personne en danger... quelles responsabilités ?

 Personnel soignant et non soignant travaillant à domicile : infirmiers, paramédicaux, personnel soignant, personnel éducatif, référent démente, aides familiales, garde malade, équipe dirigeante.

 En 1 journée
Chez vous en groupe de 9 à 15 participants

 Prix de 925 €*
*Prix TVAC et hors frais de déplacement

Comment transmettre et communiquer les informations liées aux bénéficiaires de manière pertinente, claire et précise dans un but d'amélioration de la qualité de la prise en charge ?

OBJECTIFS :


- Comprendre le rôle et l'utilité du cahier de liaison ;
- Savoir rédiger de manière efficace et respectueuse ;
- Mettre en avant la spécificité du travail de l'aide familiale dans la collaboration ;
- Connaître les obligations légales dans nos professions en lien avec les transmissions de données dans les soins ;
- Développer une communication écrite adéquate et opportune dans les soins ;
- Comprendre la fonction de l'écriture dans l'activité professionnelle ;
- Pouvoir écrire objectivement un incident, une situation observée sous forme de transmission ciblée ;
- Pratiquer un mode d'écriture basée sur des faits.


MÉTHODOLOGIE :


Support théorique et apports ludiques d'outils accompagnés d'une réflexion et d'une participation active du groupe via des mises en situation.

CONTENU :

- Importance et avantages de la transmission écrite pour la qualité de la prise en charge du bénéficiaire ;
- Types de transmission : narrative/ciblée ;
- La transmission écrite dans l'intérêt du bénéficiaire, basée sur des faits ;
- Le contenu doit être précis, concis, pertinent et dans un langage objectif ;
- Le langage professionnel de la transmission écrite ;
- Liste d'outils pour une transmission écrite professionnelle ;
- Exercices de transmission écrite sur des situations de terrain.

 Personnel soignant et non soignant travaillant à domicile : infirmiers, paramédicaux, personnel soignant, personnel éducatif, référent démente, aides familiales, garde malade, équipe dirigeante.

 En 1 journée
Chez vous en groupe de 9 à 15 participants

 Prix de 925 €*. Adaptable en une demi journée en fonction des besoins institutionnels.
*Prix TVAC et hors frais de déplacement

DO03

LA JUSTE DISTANCE RELATIONNELLE À DOMICILE

OBJECTIFS :

- Interroger et définir son positionnement professionnel ;
- S'interroger sur son écoute, à soi, à l'autre, écoute de ses émotions, afin de garder une juste distance au sein de la relation d'aide ;
- Informer sur les différents outils de prise de recul.

MÉTHODOLOGIE :

La méthodologie utilisée sera essentiellement participative par une écoute et une attention portée aux demandes et questions spécifiques des participants. Elle comportera des exercices pratiques de prise de recul.

Partage d'expériences, conseils particuliers à partir des demandes du groupe. De nombreux exercices individuels et passage en collectif ensuite pour faire émerger les « bonnes pratiques ».

Apports théoriques pour recadrer les concepts.



Personnel soignant et non soignant travaillant à domicile : infirmiers, paramédicaux, personnel soignant, personnel éducatif, référent démence, aides familiales, garde malade, équipe dirigeante.



En 1 journée
Chez vous en groupe de 9 à 15 participants



Prix de 925 €*. Adaptable en une demi journée en fonction des besoins institutionnels.

*Prix TVAC et hors frais de déplacement

CONTENU :

- Clarification du cadre de travail ;
- Les besoins et attentes des bénéficiaires ;
- L'autodétermination : un outil pour accompagner le bénéficiaire à domicile ;
- Les besoins et attentes des coordinateurs de terrain ;
- S'interroger sur nos pratiques, ajustement perpétuel ;
- Écoute et empathie : outils et accompagnement ;
- Éviter la déshumanisation ;
- Attitudes bénéfiques pour une communication efficace ;
- Des outils pratiques pour une prise de conscience de nos limites.

DO04

AUTONOMIE ET INDÉPENDANCE À DOMICILE

OBJECTIFS :

- Définir les concepts d'autonomie et de dépendance
- Interroger leur positionnement professionnel par rapport à l'objectif d'autonomie
- Décrire les répercussions de la dépendance sur les aidants proches
- Proposer des stratégies de prévention

MÉTHODOLOGIE :

Support théorique accompagné d'une réflexion et d'une participation active du groupe. Basée sur le vécu, et attentes de participants, mises en situation, méthodes et ateliers de pédagogies actives pour favoriser les échanges et faire émerger une réflexion personnelle et collective.



Personnel soignant et non soignant travaillant à domicile : infirmiers, paramédicaux, personnel soignant, personnel éducatif, référent démence, aides familiales, garde malade, équipe dirigeante.



En 1 journée
Chez vous en groupe de 9 à 15 participants



Prix de 925 €*.

*Prix TVAC et hors frais de déplacement

CONTENU :

- L'autonomie et l'indépendance :
 - Les enjeux de la dépendance et de la prévention ;
 - Les conséquences de la perte d'autonomie et de la dépendance ;
 - Les causes de la perte d'autonomie ;
 - Les évaluations de l'autonomie et de la dépendance ;
 - Le consentement (vs la sécurité) ;
 - L'hétéronomie.
- Le refus (de soins et de prise en charge)
 - Démarche d'analyse, sens et enjeux du refus ;
 - La décision face au refus ;
 - L'aide familiale face au refus ;
 - Situations pratiques.
- Les stratégies de prévention :
 - Soutenir l'individuation ;
 - Proposer des choix ;
 - Connaissance de ses désirs/besoins ;
 - Stratégie d'adaptation.

CONTENU :

- Les représentations de la vieillesse et de la dépendance dans nos sociétés ;
- “Je veux rester chez moi “ Pourquoi ? La représentation du maintien à domicile, quels enjeux ?
- Les paramètres à considérer dans la prise de décision :
 - Le bénéficiaire : la dépendance physique, psychique, l'autonomie décisionnelle, la sécurité, la liberté, l'individualisation, la dignité, les valeurs, ... ;
 - L'environnement : les ressources financières, l'adaptation du logement, accès aux services ;
 - Les limites induites par l'entourage : famille et aidants proches, outils d'évaluations ;
 - Les limites professionnelles, institutionnelles, psychologiques, le sentiment d'échec et d'impuissance.
- La place et la responsabilité de chaque intervenant : le bénéficiaire, la famille, le médecin, les soignants, les aides à domicile, ... ;
- Diagnostic, prise de décision et acceptation : le bénéficiaire comme acteur principal ;
- Encourager l'autodétermination.

OBJECTIFS :

- Envisager la situation de la personne âgée /dépendante fragilisée de manière holistique ;
- Mettre le bénéficiaire au centre de la réflexion : questionner la dépendance, l'autonomie, les limites, les valeurs individuelles ;
- Avoir une réflexion en fonction de paramètres objectifs à prendre en considération ;
- Diversifier sa logique professionnelle ;
- Requestionner et enrichir ses pratiques.

MÉTHODOLOGIE :

La pédagogie active, invitant les participants à participer aux échanges d'expériences du groupe.
Aborder des situations professionnelles délicates, préoccupantes ou difficiles rencontrées.



Travailleurs sociaux amenés à analyser les situations des bénéficiaires sur la question du maintien à domicile.



En 1 journée
Chez vous en groupe de 9 à 15 participants



Prix de 925 €*
*Prix TVAC et hors frais de déplacement

Travailler au domicile des patients implique de rentrer dans l'intimité du bénéficiaire. Dès lors, il peut être parfois difficile de réaliser les actes professionnels sans entraîner des comportements discriminatoires par rapport à l'intimité.

CONTENU :

- La notion d'intimité et le concept d'intimacy ;
- L'affectivité et la sexualité ;
- Préserver l'intimité à domicile : outils et leviers.

OBJECTIFS :

- Au terme de la formation, les participants seront aptes à aborder les notions d'intimité avec les patients et leur famille. Ils pourront la respecter et la préserver afin de permettre une approche positive et de promouvoir un état de bien-être global par le biais d'outils concrets à mettre en place.

MÉTHODOLOGIE :

Support théorique et apports ludiques d'outils accompagnés d'une réflexion et d'une participation active du groupe via des mises en situation et des études de cas.



Personnel soignant et non soignant travaillant en institutions de soins ou à domicile : infirmiers, paramédicaux, personnel soignant, personnel éducatif, référent démente, aides familiales, garde malade, équipe dirigeante.



En 1/2 journée
Chez vous en groupe de 9 à 15 participants



Prix de 575 €* OU 1 journée de formation en 2 groupes ou 2 thématiques au prix de 925 €*
Tarif sous condition (si 2 thématiques différentes, elles doivent être dispensées par le même formateur)

*Prix TVAC et hors frais de déplacement

CONTENU :

- Définitions : quand parle-t-on de maltraitance ?
- Les différents types de maltraitance ;
- Les négligences physiques, psychiques et sociales : négligences actives et passives ;
- Les répercussions physiques, psychiques et sociales ;
- Les abus :
 - Physiques : atteintes corporelles, mauvaises conditions de l'environnement ;
 - Psychologiques : agressions verbales, humiliation médicamenteuse ;
 - Sexuels ;
 - Financiers, sociaux, civiques et d'autorité.
- Quelques statistiques : profils des victimes, profils des auteurs ;
- Comment rendre les acteurs du domicile « agent de prévention » de la maltraitance ? Dans quelles limites ?
- Les facteurs de risques liés à la victime, à l'environnement, à l'auteur ;
- Le silence des victimes craintes, perceptions, attitudes du milieu ;
- Accompagner et soutenir ;
- Analyse de toutes les actions nécessaires pour diminuer les facteurs de risques ;
- Les actions possibles pour les intervenants du domicile : vers qui se tourner ?

OBJECTIFS :

- Conscientiser les professionnels sur les différents aspects de la maltraitance pouvant être rencontrés ;
- Être capable de détecter la maltraitance ou les risques de maltraitance dans leurs interventions au domicile ;
- Être capable de mettre en œuvre une démarche de prévention de la maltraitance.

MÉTHODOLOGIE :

Support théorique accompagné d'une réflexion et d'une participation active du groupe en fonction des situations vécues. Mises en situation avec analyse de diverses problématiques et recherche de solutions.



Personnel soignant et non soignant travaillant à domicile : infirmiers, paramédicaux, personnel soignant, personnel éducatif, référent démence, aides familiales, garde malade, équipe dirigeante.



En 1 journée
Chez vous en groupe de 9 à 15 participants



Prix de 925 €*.
*Prix TVAC et hors frais de déplacement

CONTENU :

- Causes, risques et conséquences des intoxications alimentaires ;
- Mesures d'hygiène alimentaires : de quoi parle-t-on ?
- Identification des lieux à risque dans une cuisine et règles de nettoyage ;
- Prévention des risques : routines et réflexes indispensables ;
- Mesures de prévention lors du stockage des aliments et lors de la préparation des repas ;
- Lecture des logos de dangerosité sur les produits d'entretien.

OBJECTIFS :

- Être en mesure d'identifier les facteurs de risque d'intoxications alimentaires à domicile ;
- Connaître les mesures de prévention à mettre en place ;
- Acquérir les réflexes indispensables de vigilance pour prévenir ces risques.

MÉTHODOLOGIE :

Nombreuses mises en situation afin d'acquérir les réflexes indispensables de vigilance. Support théorique.



Personnel soignant et non soignant travaillant à domicile : infirmiers, paramédicaux, personnel soignant, personnel éducatif, référent démence, aides familiales, garde malade, équipe dirigeante.



En 1/2 journée
Chez vous en groupe de 9 à 15 participants



Prix de 575 €* OU 1 journée de formation en 2 groupes ou 2 thématiques au prix de 925 €*
Tarif sous condition (si 2 thématiques différentes, elles doivent être dispensées par le même formateur)
*Prix TVAC et hors frais de déplacement

DO09

MANQUE D'HYGIÈNE, INSALUBRITÉ : COMMENT ACCOMPAGNER LES BÉNÉFICIAIRES À DOMICILE ?

OBJECTIFS :

- Différencier les notions d'insalubrité, d'incurie ;
- Connaître les notions juridiques d'insalubrité ;
- Découvrir les méthodes de prises en charge face à ces situations.

MÉTHODOLOGIE :

La méthodologie utilisée sera essentiellement participative par une écoute et une attention portée aux demandes et questions spécifiques des participants. Un travail concret sur un schéma d'intervention sera proposé.



Personnel soignant et non soignant travaillant à domicile : infirmiers, paramédicaux, personnel soignant, personnel éducatif, référent démente, aides familiales, garde malade, équipe dirigeante.



En 1 journée
Chez vous en groupe de 9 à 15 participants



Prix de 925 €*
*Prix TVAC et hors frais de déplacement

CONTENU :

- Insalubrité :
 - Notions juridiques, codes, procédures et modalités de signalement en fonction des régions.
- Incurie :
 - Définitions, signes, critères de détection ;
 - Typologie de situations ;
 - Conséquences (syndrome de Diogène ?).
- Objectifs de réduction des risques et prévention de la récurrence : quels dispositifs ?
 - Recueillir les informations, diagnostic partagé ;
 - Rechercher l'adhésion des personnes ;
 - Penser dans la durée sans se laisser envahir par le sentiment d'urgence ;
 - Quand utiliser le levier coercitif de manière raisonnée ?
 - Mobiliser et coordonner les acteurs.

DO10

LES URGENCES GÉRIATRIQUES À DOMICILE : LES BONS RÉFLEXES

OBJECTIFS :

- Apprendre à maîtriser les gestes en situation d'urgence ainsi que les techniques permettant de prendre en charge une victime dans son habitation ;
- Apprendre à reconnaître les différents malaises et avoir les outils vous permettant de réagir ;
- Déplacer une victime, la positionner correctement ;
- Réaliser les premiers gestes en attendant les secours ;
- Repérer les dangers et proposer des aménagements au domicile.

MÉTHODOLOGIE :

Apports théoriques accompagnés de vidéos et vignettes cliniques en lien avec le secteur des soins à domicile. Mises en situation avec mannequin et jeux de rôle. Apport de situations concrètes rencontrées dans la pratique professionnelle des participants.



Personnel soignant et non soignant travaillant à domicile : infirmiers, paramédicaux, personnel soignant, personnel éducatif, référent démente, aides familiales, garde malade, équipe dirigeante.



En 1 journée
Chez vous en groupe de 9 à 15 participants



Prix de 925 €*
*Prix TVAC et hors frais de déplacement

CONTENU :

- Définitions et règles essentielles pour l'intervenant :
 - Les bilans : la prise de paramètres ;
 - Points de vigilance à domicile.
- Les urgences fréquemment rencontrées à domicile. Signes, symptômes, conséquences :
 - Les chutes : les plaies et hémorragies, la syncope, les lésions ostéo-articulaires (fractures, entorses), les bandages et pansements ;
 - Les fausses routes : la désobstruction chez l'adulte ;
 - Les douleurs thoraciques ;
 - Les difficultés respiratoires : base physiopathologiques (causes, risques, symptômes, signes d'alertes, prise en charge d'urgence), œdème aigu du poumon, infarctus du myocarde, embolie pulmonaire, AVC ;
 - Les états de choc, les brûlures, l'hyperthermie, l'hypo/hyperglycémie.
- En pratique :
 - La position latérale de sécurité (PLS) ;
 - La réanimation cardio-pulmonaire (RCP) ;
 - Ateliers pratiques sur les situations rencontrées à domicile ;
 - L'appel aux services d'urgence : pas de panique !
 - Prévention et aménagement du domicile.

OBJECTIFS :

- Sensibiliser aux pathologies les plus rencontrées à domicile ;
- Acquérir des repères pour mieux accompagner ;
- Outiller les professionnels ;
- Prendre conscience des impacts de ces pathologies sur le quotidien de la personne.

MÉTHODOLOGIE :

Apports théoriques accompagnés de vidéos et vignettes cliniques en lien avec le secteur des soins à domicile.

Apport de situations concrètes rencontrées dans la pratique professionnelle des participants.

CONTENU :

- Maladie d'Alzheimer, la maladie de Parkinson, les troubles apparentés ;
- L'impact de ces troubles au quotidien ;
- Les conséquences mnésiques : la mémoire épisodique et de travail, les fonctions exécutives (attentions soutenues, les raisonnements et le jugement) ;
- Difficultés de langage ;
- Difficultés d'effectuer des gestes, des actions et de mobilité ;
- Difficultés de la reconnaissance des gens et des objets
- Difficultés d'orientation ;
- Difficultés de l'attention et la concentration ;
- La vitesse de réaction est ralentie ;
- Les difficultés de la gestion des émotions ;
- L'histoire de vie : outil pratique de prise en charge garant d'une qualité de vie maximale ;
- Attitudes et postures du professionnel ;
- Soutien à l'autonomie : quels aménagements ?
- Familles et aidants proches : comment collaborer ?



Personnel soignant et non soignant travaillant à domicile : infirmiers, paramédicaux, personnel soignant, personnel éducatif, référent démence, aides familiales, garde malade, équipe dirigeante.



En 1 journée
Chez vous en groupe de 9 à 15 participants



Prix de 925 €*.
*Prix TVAC et hors frais de déplacement

LA PERSONNE EN SITUATION DE HANDICAP :
ENTRER EN COMMUNICATION EFFICACEMENT

OBJECTIFS :

- Mieux connaître et appréhender la personne en situation de handicap ;
- Pouvoir adapter sa communication / ses relations / ses interventions ;
- Comprendre et apprendre à accompagner leurs besoins spécifiques.

MÉTHODOLOGIE :

La méthodologie utilisée sera essentiellement participative par une écoute et une attention portée aux demandes et questions spécifiques des participants.

Des apports théoriques ciblés accompagnés de vignettes cliniques et vidéos adaptées en lien avec le secteur cible seront fournis. Apport de situations concrètes rencontrées dans la pratique professionnelle des participants.

CONTENU :

- Types de handicap pouvant être rencontrés en services répit ;
- Les besoins spécifiques selon les types de handicaps et implications dans la vie quotidienne ;
- Comment entrer en relation, communiquer efficacement ?
- Les types de communication selon les handicaps rencontrés ;
- Adaptation des interventions en fonction des handicaps (anticipation, aménagements en cas de crise)
- Boîte à outils de la communication verbale et non-verbale.



Personnel soignant et non soignant travaillant à domicile : infirmiers, paramédicaux, personnel soignant, personnel éducatif, référent démence, aides familiales, garde malade, équipe dirigeante.



En 1 journée
Chez vous en groupe de 9 à 15 participants



Prix de 925 €*.
*Prix TVAC et hors frais de déplacement

CONTENU :

- Communication Assertivité empathie ;
- Principes de base de l'écoute dans la relation ;
- Communication verbale et non-verbale ;
- Définition de la communication non-violente et objective ;
- L'auto-empathie, préambule à l'expression de soi ;
- Le scan corporel ;
- Cadre et conditions d'une bonne écoute : cohérence, protection, valeurs, mission, objectifs, fonction, rôle, déontologie, ... ;
- Signification, rôle, implication de chacun ;
- Obstacles et attitudes facilitatrices dans la relation d'écoute ;
- Pièges et désamorçages dans l'écoute ;
- Situations complexes à domicile ;
- Compréhension du processus de deuil ;
- Syndrome de glissement, dépression : repères et accompagnement spécifique

OBJECTIFS :

- Sensibiliser les professionnels à l'importance et à la subtilité de la communication ;
- Être capable de communiquer avec objectivité et authenticité ;
- Développer notre faculté d'écoute dans la relation ;
- Prendre conscience de nos propres réactions ;
- Avoir des repères pour mieux pouvoir accompagner les situations complexes à domicile.

MÉTHODOLOGIE :

La méthodologie utilisée sera essentiellement participative par une écoute et une attention portée aux demandes et questions spécifiques des participants.

Elle comportera des exercices de mise en situation, de communication. Partage d'expériences, conseils particuliers à partir des demandes du groupe.

Apports théoriques pour recadrer les concepts.



Personnel soignant et non soignant travaillant à domicile : infirmiers, paramédicaux, personnel soignant, personnel éducatif, référent démence, aides familiales, garde malade, équipe dirigeante.



En 1 journée
Chez vous en groupe de 9 à 15 participants



Prix de 925 €*
*Prix TVAC et hors frais de déplacement

La violence du public au téléphone ou à domicile : osons en parler pour la surmonter et apprendre à la « gérer » !



CONTENU :

- Identification et évaluation des sources potentielles d'agressions verbales et physiques ;
- Index de conscience : un outil de compréhension de nos comportements ;
- La communication empathique et assertive ;
- La reformulation ;
- Décoder et gérer notre propre agressivité ;
- Stratégies d'assertivité pouvant désamorcer :
 - Se préparer ;
 - Erica et autres outils d'assertivité ;
 - Gérer une critique ;
 - Rétablir le dialogue ;
 - Et après ?
- Découverte de l'outil Decocasolapé (description, conséquences, causes, solution, application et évaluation). Cet outil a pour avantage d'être personnalisé et de proposer des solutions qui correspondent aux possibles causes et d'être ajuster selon les besoins de la personne ;
- Analyse de situations concrètes vécues par les participants ;
- Ateliers pratiques de mises en situation concrètes.

OBJECTIFS :

- Être capable de reconnaître un comportement agressif et le comprendre ;
- Améliorer la maîtrise de sa propre agressivité ;
- Être capable de prévenir l'agressivité et les moments de tension ;
- Développer des attitudes constructives.

MÉTHODOLOGIE :

Apports théoriques étayés par des exemples concrets.

La méthodologie utilisée sera essentiellement participative par une écoute et une attention portée aux demandes et questions spécifiques des participants.

Exercices, mises en situation basés sur l'expérience des participants ou situations amenées par le formateur.



Personnel soignant et non soignant travaillant à domicile : infirmiers, paramédicaux, personnel soignant, personnel éducatif, référent démence, aides familiales, garde malade, équipe dirigeante.



En 1 journée
Chez vous en groupe de 9 à 15 participants



Prix de 925 €*
*Prix TVAC et hors frais de déplacement

DO15

GESTION DES AGRESSIONS VERBALES AU TÉLÉPHONE

Permanence téléphonique de première ligne : quand la violence verbale s'installe ...

CONTENU :

- Identification des modes d'expression de l'agressivité verbale ;
- La communication empathique et assertive ;
- Décoder et gérer notre propre agressivité ;
- Techniques de gestion des émotions face aux situations complexes rencontrées par téléphone ;
- Stratégies d'assertivité pouvant désamorcer ;
- Se préparer, accueillir constructivement ;
- Erica et autres outils d'assertivité ;
- Gérer une critique ;
- Rétablir le dialogue ;
- Et après ?
- Analyse de situations concrètes vécues par les participants ;
- Exercices pratiques de communication assertive et ateliers de gestion des émotions.

OBJECTIFS :

- Être capable de détecter les manifestations d'agressivité, les anticiper et les comprendre ;
- Améliorer la maîtrise de sa propre agressivité ;
- Prévenir l'agressivité et les moments de tensions ;
- Développer des attitudes constructives.

MÉTHODOLOGIE :

Apports théoriques étayés par des exemples concrets. La méthodologie utilisée sera essentiellement participative par une écoute et une attention portée aux demandes et questions spécifiques des participants. Exercices et mises en situation basés sur l'expérience des participants ou situations amenées par le formateur.



Administratifs travaillant dans les services de soins à domicile, garde répit, ...



En 1 journée
Chez vous en groupe de 9 à 15 participants



Prix de 925 €*.
*Prix TVAC et hors frais de déplacement

DO16

GESTION DE CONFLITS EN ÉQUIPE

CONTENU :

- Le leadership :
 - Les styles de leaders ;
 - Les fonctions du leader ;
- Les compétences de base d'un responsable :
 - Délégation ;
 - Motivation ;
 - Donner du feedback ;
 - Définir un objectif ;
 - Mener un entretien ;
 - Qualités relationnelles.
- Les bases de la communication interpersonnelle :
 - Cadre de référence, contexte, processus ;
 - Effet pygmalion ;
 - Les attitudes fondamentales de l'écoute active ;
 - Les attitudes facilitatrices ;
 - Sortir de la spirale négative (intervenir qu'en cas de problème).
- Gestion de conflits en équipe et communication constructive :
 - Les sources de conflits ;
 - Les styles de gestion de conflits ;
 - Les outils pour sortir des conflits ;
 - Prévenir les conflits.

OBJECTIFS :

- Sensibiliser aux différents aspects de la gestion d'équipe ;
- Développer une communication constructive dans la gestion de conflits en équipe ;
- Être capable de détecter les différents profils de personnalités ;
- Avoir des clés pour agir efficacement avec elles ;
- Mieux décoder sa propre personnalité et son impact dans nos collaborations professionnelles.

• Animer une réunion :

- Les différents types de réunions ;
 - La nécessité d'une réunion : toujours utiles ?
 - Les 10 règles d'or d'une réunion efficace ;
 - Les styles d'animations ;
 - Les fonctions de l'animateur.
- #### • Les personnalités complexes :
- Les différents profils de personnalité ;
 - Description ;
 - Comment agir avec elle ?

MÉTHODOLOGIE :

Apports théoriques, divers exercices, participation active et échanges. Apport de situations concrètes rencontrées dans la pratique professionnelle des participants.



Personnel soignant et non soignant travaillant à domicile : infirmiers, paramédicaux, personnel soignant, personnel éducatif, référent démence, aides familiales, garde malade, équipe dirigeante.



En 1 journée
Chez vous en groupe de 9 à 15 participants



Prix de 925 €*.
*Prix TVAC et hors frais de déplacement

DO17

STRESS PHYSIQUES ET ÉMOTIONNELS EN MILIEU PROFESSIONNEL

Apprendre à communiquer nos émotions aussi dans le milieu professionnel est essentiel pour nous préserver du stress et se positionner de manière juste.

Écouter son corps, le comprendre, le calmer et ainsi relativiser, observer pour décider d'agir ou pas....

CONTENU :

- Pénibilité et charge de travail : nos besoins, nos limites ;
- Détection des signes annonciateurs d'épuisement professionnel ;
- Outils pour apprendre à exprimer ses besoins, désirs, désaccords en se protégeant des émotions et des réactions des autres ;
- Identification de notre niveau de stress physique ou émotionnel ;
- Prendre conscience du langage du corps.
- Ateliers pratiques d'initiation à diverses techniques de gestion du stress :
 - Cohérence cardiaque ;
 - Ronde énergétique ;
 - Pleine conscience ;
 - Bodyscan ;
 - Méditation ;
 - EFT (pratique psycho-corporelle de gestion des émotions).

OBJECTIFS :

- Sensibiliser aux différents aspects de la gestion d'équipe ;
- Développer une communication constructive dans la gestion de conflits en équipe ;
- Être capable de détecter les différents profils de personnalité ;
- Avoir des clés pour agir efficacement avec elles ;
- Mieux décoder sa propre personnalité et son impact dans nos collaborations professionnelles.

MÉTHODOLOGIE :

Cette formation permettra d'accorder une attention très particulière aux ressources et aux capacités à gérer nos émotions. Support théorique accompagné d'une réflexion et d'une participation active du groupe.

Exercices à partir de situations concrètes vécues par les participants.



Personnel soignant et non soignant travaillant à domicile : infirmiers, paramédicaux, personnel soignant, personnel éducatif, référent démence, aides familiales, garde malade, équipe dirigeante.



En 1 journée
Chez vous en groupe de 9 à 15 participants



Prix de 925 €*
*Prix TVAC et hors frais de déplacement

DO18

QUELLES ACTIVITÉS PORTEUSES DE SENS DANS LE TRAVAIL À DOMICILE ?

CONTENU :

- Définir l'animation, l'activité et en connaître les différents types ;
- Adapter les activités pour les services à domicile selon les besoins du bénéficiaire ;
- Découvrir de nouvelles activités au cœur du quotidien ;
- Prendre conscience de l'impact de nos attitudes sur les capacités du bénéficiaire ;
- Comment choisir une activité ?
- Comment proposer une activité et en comprendre le refus.

OBJECTIFS :

- Définir et comprendre les notions d'animations, d'activités ;
- Co-construire de nouvelles approches, perceptions et actions ;
- Adapter sa boîte à outils d'activités pour le domicile ;
- Mettre du sens sur les activités proposées ;
- Découvrir les modèles existants et s'en inspirer dans sa pratique.

MÉTHODOLOGIE :

Participation active du groupe au départ de situations de terrain amenées par les participants.

Utilisation de pédagogie active et ludique pour amener la réflexion et la théorisation.



Personnel non soignant travaillant à domicile.



En 1/2 journée
Chez vous en groupe de 9 à 15 participants



Prix de 575 €* OU 1 journée de formation en 2 groupes ou 2 thématiques au prix de 925 €*
Tarif sous condition (si 2 thématiques différentes, elles doivent être dispensées par le même formateur)

*Prix TVAC et hors frais de déplacement.

MODULE HYGIÈNE



HY01

L'HYGIÈNE, UNE POLITIQUE DE PRÉVENTION DES INFECTIONS ET MESURES D'ISOLEMENT EN INSTITUTION

Mettre en place une politique d'hygiène rigoureuse dans l'institution et amener les équipes à automatiser les précautions standards pour prévenir les risques infectieux est aujourd'hui une priorité.

CONTENU :

- Les bases d'une politique d'hygiène et de prévention des infections efficace et les spécificités liées au milieu institutionnel ;
- Législation en matière de prévention du risque infectieux ;
- Les modes de contaminations et de transmissions des infections : directs, indirects, gouttelettes, aérien, par vecteur ;
- L'hygiène des mains du personnel et des résidents et visiteurs ;
- Bonnes pratiques lors du port de gants à usage unique ;
- Nettoyage et désinfections du matériel ;
- Nettoyage et désinfection des textiles ;
- L'évacuation des déchets ;
- Quand et comment isoler ?
- Précautions particulières et procédures d'isolement ;
- Matériel d'isolement et bonnes pratiques d'utilisation des EPI
- Procédures d'isollements en chambre pour : soins, la distribution des repas, les techniques de nettoyage et désinfection ;
- En cas de contamination, que faire ?

OBJECTIFS :

- Implémenter et maintenir une politique d'hygiène et de prévention des infections efficace ;
- Mettre en place des mesures d'hygiène de prévention des infections ;
- Connaître les différentes infections les plus fréquemment rencontrées en institution ;
- Connaître les modes de transmission ;
- Mettre en place les bonnes mesures d'isolement ;
- Répondre aux exigences légales en matière de registre des infections et procédures d'isolement.

MÉTHODOLOGIE :

Apport théorique, ateliers pratiques, analyse de situations et réflexions par groupes de travail collaboratif pour mettre en place des procédures transposables et accessibles à tous.



Personnel travaillant en institution de soins/en institut pour personnes en situation de handicap : infirmiers, cadres infirmiers, aides-soignants, paramédicaux, personnel éducatif.



En 1 journée
Chez vous en groupe de 9 à 15 participants



Prix de 925 €*
*Prix TVAC et hors frais de déplacement

HY02

MAÎTRISE DES INFECTIONS LIÉES AUX SOINS

Améliorer ses connaissances en matière de risques et pathologies infectieuses et gérer efficacement les mesures d'isolement en cas de contamination.

CONTENU :

- Rappels : modes de transmissions, préventions, précautions standards et précautions additionnelles ;
- Zoom sur les bactéries multi-résistantes (BMR) ;
- Maîtrises de infections liées aux soins ;
- Les infections respiratoires aiguës (IRA) ;
- Les Gastro Entérites Aigues (GEA) ;
- La gale ;
- Prévention des infections urinaires ;
- COVID ;
- Ateliers (procédures d'isollements, cohortage, habillage/déshabillage des EPI, ...) ;
- Législation en institution de soins en matière de prévention du risque infectieux, registre des infection ;

OBJECTIFS :

- Connaître les différentes infections rencontrées en institution de soins ;
- Mettre en place des mesures de prévention des infections ;
- Mettre en place les bonnes mesures et procédures d'isolement ;
- Répondre aux exigences légales en matière de registre des infections et procédures d'isolement.

MÉTHODOLOGIE :

Apport théorique, ateliers pratiques, analyse de situations et réflexion par groupes de travail collaboratif pour mettre en place des procédures transposables et accessibles à tous.



Personnel travaillant en institution de soins/en institut pour personnes en situation de handicap : infirmiers, cadres infirmiers, aides-soignants, paramédicaux.

PRÉ-REQUIS : Avoir une connaissance de base des bonnes pratiques d'hygiène, précautions standards des infections (Formation 01)



En 1 journée
Chez vous en groupe de 9 à 15 participants



Prix de 925 €*. Adaptable en une demi journée en fonction des besoins institutionnels.

*Prix TVAC et hors frais de déplacement

HY03

MISE EN PLACE D'UNE ÉQUIPE MILS MAÎTRISE DES INFECTIONS LIÉES AUX SOINS

Comment responsabiliser et rendre les équipes autonomes dans la maîtrise des infections liées aux soins ?

CONTENU :

- Définition d'une équipe MILS ;
- Mapping du risque infectieux en MRS ;
- Démarche qualité : identifier les besoins, fixer les objectifs, le plan d'actions, le tableau des indicateurs ;
- Audit : identifier les critères qui peuvent être auditer : quoi ? par qui ? comment ? quand ?

OBJECTIFS :

- Former et mettre en place une équipe MILS ;
- Outiller l'équipe à une démarche qualité en matière de risques infectieux ;
- Connaître les outils d'auto contrôle.

MÉTHODOLOGIE :

Apport théorique et co-construction du projet en équipe.



Personnel travaillant en institution de soins/en institut pour personnes en situation de handicap : infirmiers, cadres infirmiers, aides-soignants, paramédicaux.

PRÉ-REQUIS : Avoir suivi la formation Maîtrise des infections dans les soins (02. Maîtrise des infections liées aux soins)



En 1/2 journée
Chez vous en groupe de 9 à 15 participants



Prix de 575 €* OU 1 journée de formation en 2 groupes ou 2 thématiques au prix de 925 €*
Tarif sous condition (si 2 thématiques différentes, elles doivent être dispensées par le même formateur)

*Prix TVAC et hors frais de déplacement.

HY04

HYGIÈNE DANS L'ENTRETIEN : MAINTENIR LES BONNES PRATIQUES POUR ÉVITER LA PROPAGATION DES INFECTIONS

CONTENU :

- Les spécificités du milieu institutionnel et des métiers de l'entretien et de la logistique ;
- Le cercle de Sinner ;
- Les produits et le pH ;
- Les matériels d'entretien ;
- Les règles d'or de l'entretien ;
- Les règles de sécurité et les règles d'ergonomie ;
- Différents types d'entretiens, différents types de locaux ;
- Mode de transmission des infections ;
- Les notions de précautions standard :
 - Hygiène des mains ;
 - EPI ;
 - Gestion des déchets ;
 - Hygiène de la toux ;
 - Hygiène du personnel ;
- Quelles sont les précautions additionnelles (P.A.) ?
- Exercices habillage/déshabillage ;
- Exemple de procédures en cas des P.A.

OBJECTIFS :

- Sensibiliser le personnel non soignant aux modes de transmission des infections rencontrées ;
- Comprendre les mécanismes de contamination dans les circuits de travail à l'entretien et aux services logistiques ;
- Conscientiser le personnel non soignant sur l'importance du respect des mesures d'hygiène pour prévenir la propagation des infections ;
- Transposer les concepts théoriques en outils pratiques utilisables par tous.

MÉTHODOLOGIE :

Support théorique accompagné de conseils pratiques et d'une participation active du groupe.

Faire émerger les bonnes pratiques et les transposer en outils pratiques.



Personnel non soignant des services entretien, logistique et administratif.



En 1/2 journée
Chez vous en groupe de 9 à 15 participants



Prix de 575 €* OU 1 journée de formation en 2 groupes ou 2 thématiques au prix de 925 €*
Tarif sous condition (si 2 thématiques différentes, elles doivent être dispensées par le même formateur)

*Prix TVAC et hors frais de déplacement.

HY05

HYGIÈNE BUCCO-DENTAIRE

Une bonne santé dentaire joue un rôle très important à tous les âges sur la santé physique générale, sur la qualité de la vie, les contacts sociaux et sur l'estime de soi.

Venez échanger sur cette thématique et repartez avec des outils concrets !

CONTENU :

- Les enjeux de l'hygiène bucco-dentaire ;
- Comprendre et dépister les mauvaises habitudes et comportements à risque du patient ;
- Conséquences d'une mauvaise santé bucco-dentaire : sur la parole, la prise normale des repas, ... ;
- Soins de bouche: Quoi? Quand? Comment? Pour qui?
- Matériel et procédures de soins de bouche ;
- Pathologies buccales: signes d'alertes – prévention ;
- Comment communiquer et sensibiliser ses patients aux traitements et à l'adoption des bonnes pratiques ?



OBJECTIFS :

- Sensibiliser le personnel soignant aux enjeux de l'hygiène bucco-dentaire ;
- Informer les équipes sur les différents types de soins de bouche ;
- Expérimenter certaines stratégies facilitatrices lors des soins de bouche ;
- Elaborer sa « boîte à outils » sur base de techniques et procédures proposées.

MÉTHODOLOGIE :

Actualisation des connaissances et les pratiques concernant l'éducation du patient et la sensibilisation à son hygiène bucco-dentaire.

Echanges et interrogations sur les pratiques de chacun pour proposer des soins adaptés aux résidents



Personnel soignant et paramédical travaillant en institutions de soins ou à domicile dirigeante.



En 1/2 journée
Chez vous en groupe de 9 à 15 participants



Prix de 575 €* OU 1 journée de formation en 2 groupes ou 2 thématiques au prix de 925 €*
Tarif sous condition (si 2 thématiques différentes, elles doivent être dispensées par le même formateur)

*Prix TVAC et hors frais de déplacement.

HY06

L'HYGIÈNE, DE LA CUISINE À L'ASSIETTE



CONTENU :

- Les directives légales en matière d'hygiène et normes HACCP ;
- Les différents risques de contaminations biologiques, chimiques et physiques lors du stockage, de la confection et de la distribution des repas ;
- Présentation des bonnes pratiques d'hygiène dans une cuisine de collectivité (denrées alimentaires, matériel, environnement, personnel de cuisine, méthodes de travail, stockage, traçabilité, nettoyage et désinfection, circuits de travail) ;
- Méthode HACCP ;
- Traçabilité des denrées alimentaires entrant dans la composition des repas ;
- Notions utilisées dans un secteur de cuisine de collectivité (points critiques de contrôles, valeurs acceptables, limites, actions correctives) ;
- Réflexion sur les moyens possibles pour mettre en place un système d'auto-contrôle pratique et efficace.

OBJECTIFS :

- Sensibiliser au respect des règles d'hygiène lors de la préparation et la distribution des repas ;
- Sensibiliser à l'identification des dangers tout au long du stockage, de la préparation et de la distribution des repas ;
- Sensibiliser à une démarche visant une traçabilité des denrées alimentaires.

MÉTHODOLOGIE :

Support théorique accompagné de conseils pratiques et d'une participation active du groupe.

Visite des lieux de repas et cuisine Utilisation de pédagogie active et ludique pour amener la réflexion et la théorisation.



Personnel travaillant en institution de soins/en institut pour personnes en situation de handicap : personnel de cuisine et de salle travaillant en cuisine de collectivité



En 1/2 journée
Chez vous en groupe de 9 à 15 participants



Prix de 575 €* OU 1 journée de formation en 2 groupes ou 2 thématiques au prix de 925 €*
Tarif sous condition (si 2 thématiques différentes, elles doivent être dispensées par le même formateur)

*Prix TVAC et hors frais de déplacement.

OBJECTIFS :

- Démarche d'évaluation de la qualité en matière de MILS (Maîtrise des infections liées aux soins).

MÉTHODOLOGIE :

La MRS peut être auditée sur les points suivants :

1. Organisation :

- Structure existante en matière de maîtrise des infections liées aux soins (MILS) est mise en place au sein de la MR ;
- Démarche d'évaluation de la qualité en matière de MILS ;
- Rapport annuel.

2. Moyens :

- Existence d'une personne de référence pour MILS ;
- Existence d'une équipe MILS (collaboration avec MCC).

3. Processus :

- Hygiène des mains ;
- Agent ;
- Protocoles de soins validés ;
- Gestion des bactéries multi-résistantes ;
- Gestion des agents particuliers (gale, poux) ;
- Gestion des risques épidémiques ;
- Surveillance épidémiologique et exploitation des données ;
- Utilisation des antiseptiques ;
- Gestion du matériel de soins ;
- Gestion des déchets ;
- Gestion du linge ;
- Entretien des locaux ;
- Prévention des accidents avec exposition au sang et liquides biologiques (AES) ;
- Gestion des eaux – légionellose ;
- Gestion des nuisibles ;
- Gestion du risque aspergillaire.

4. Résultats :

- Consommation de la solution hydroalcoolique ;
- Pourcentage du personnel vacciné contre la grippe (+ COVID) ;
- Pourcentage des résidents vaccinés contre la grippe (+COVID) ;
- Nombre de cas de Norovirus, de MRSA enregistrés sur l'année.



Les équipes cadre et dirigeantes, équipes MILS.



En 1 journée
Chez vous en groupe de 9 à 15 participants



Prix de 925 €*
*Prix TVAC et hors frais de déplacement.



NU01

L'ÉCRITURE PROFESSIONNELLE DANS LES SOINS, C'EST ESSENTIEL !

Comment transmettre et communiquer les informations liées à la prise en charge des résidents de manière pertinente, claire et précise aux équipes de soins ? La transmission ciblée ou DAR est une nécessité légale qui améliore la qualité des soins.

OBJECTIFS :

- Connaître les obligations légales dans sa profession en lien avec les transmissions de données dans les soins ;
- Développer une communication écrite adéquate et opportune dans les soins ;
- Améliorer la transmission des informations par la transmission ciblée ;
- Ecrire objectivement un incident, une situation observée sous forme de transmission ciblée ;
- Pratiquer un mode d'écriture basé sur des faits ;
- Maîtriser l'utilisation de la transmission ciblée via le D.A.R.



Infirmiers, soignants, paramédicaux amenés à transmettre des informations au sujet des soins aux résidents dans l'institution.



En 1 journée
Chez vous en groupe de 9 à 15 participants



Prix de 925 €*
*Prix TVAC et hors frais de déplacement.

NU02

MAÎTRISE DES INFECTIONS LIÉES AUX SOINS

CONTENU :

- Rappels : modes de transmission, prévention, précautions standards et précautions additionnelles ;
- Zoom sur les bactéries multi-résistantes (BMR) ;
- Maîtrises de infections liées aux soins ;
- Les infections respiratoires aiguës (IRA) ;
- Les Gastro Entérites Aigues (GEA) ;
- La gale ;
- Prévention des infections urinaires ;
- COVID ;
- Ateliers (procédures d'isolements, cohortage, habillage/déshabillage des EPI, ...) ;
- Législation en institution de soins en matière de prévention du risque infectieux, registre des infections.

OBJECTIFS :

- Connaître les différentes infections rencontrées en institution de soins ;
- Mettre en place des mesures de prévention des infections ;
- Mettre en place les bonnes mesures et procédures d'isolement ;
- Répondre aux exigences légales en matière de registre des infections et procédures d'isolement.

MÉTHODOLOGIE :

Apport théorique, ateliers pratiques, analyse de situations et réflexions par groupes de travail collaboratif pour mettre en place des procédures transposables et accessibles à tous.



Personnel travaillant en institution de soins/en institut pour personnes en situation de handicap : infirmiers, cadres infirmiers, aides-soignants, paramédicaux.
pré-requis : Avoir une connaissance de base des bonnes pratiques d'hygiène, précautions standards des infections.



En 1 journée
Chez vous en groupe de 9 à 15 participants



Prix de 925 €*
*Prix TVAC et hors frais de déplacement.

NU03

UNE BONNE PIQÛRE DE RAPPELS : PRÉVENTION, SURVEILLANCE, SOINS INFIRMIERS

Prendre du recul sur nos pratiques quotidiennes et se remettre à jour sur les nouveautés dans les soins permet d'améliorer la qualité de la prise en charge des résidents.

CONTENU :

- Hypodermoclyse : placement et surveillance ;
- Gestion des risques médicamenteux : broyer, couper, écraser un comprimé, ouvrir une gélule, comment administrer en toute sécurité ?
- Les stomies : surveillance et soins de base ;
- Sondes urinaires et étuis péniens : hygiène, bonnes pratiques et surveillance ;
- Diabète : bonnes pratiques adaptées à la personne âgée ;
- Oxygénothérapie : cadre légal, gestion du matériel et cas d'urgence cardio-respiratoire.

OBJECTIFS :

- Revoir les bonnes pratiques de surveillance et de prévention des complications ;
- Revoir les bonnes pratiques des techniques de soins de nursing fréquemment rencontrés.

MÉTHODOLOGIE :

Exposé théorique, vignettes cliniques, exercices en groupe et réflexions collectives.



Personnel soignant en institution ou à domicile.



En 1/2 journée
Chez vous en groupe de 9 à 15 participants



Prix de 575 €* OU 1 journée de formation en 2 groupes ou 2 thématiques au prix de 925 €*
Tarif sous condition (si 2 thématiques différentes, elles doivent être dispensées par le même formateur)

*Prix TVAC et hors frais de déplacement.

NU04

LES URGENCES GÉRIATRIQUES : LES BONS RÉFLEXES

CONTENU :

- Définitions et règles essentielles de l'intervenant ;
- Les bilans : la prise de paramètres ;
- L'appel aux services d'urgences et accueil ;
- Les chutes : les plaies et hémorragies, la syncope, les lésions ostéo-articulaires (fractures, entorses), les bandages et pansements ;
- Les fausses routes : la désobstruction chez l'adulte ;
- Les douleurs thoraciques ;
- Les difficultés respiratoires : bases physiopathologiques (causes, risques, symptômes, signes d'alerte, prise en charge d'urgence), œdème aigu du poumon, infarctus du myocarde, embolie pulmonaire, AVC ;
- La réanimation cardio-pulmonaire (RCP) : le défibrillateur semi-automatique (DEA) ;
- Les états de choc ;
- Les brûlures ;
- L'hyperthermie ;
- La position latérale de sécurité (PLS) ;
- L'hypo/hyper glycémie.

OBJECTIFS :

- Apprendre à maîtriser les gestes en situation d'urgence ainsi que les techniques permettant de prendre en charge une victime ;
- Apprendre à reconnaître les différents malaises et avoir les outils permettant de réagir ;
- Apprendre à désobstruer les voies respiratoires ;
- Déplacer une victime, la positionner correctement ;
- Réaliser les gestes de réanimation cardio-pulmonaire.

MÉTHODOLOGIE :

Base théorique accompagnée de vidéos et vignettes cliniques, mises en situation sur mannequin pour la RCP et jeux de rôle.



Tout personnel travaillant en maisons de repos et de soins ou à domicile.



En 1 journée
Chez vous en groupe de 9 à 15 participants



Prix de 925 €*
*Prix TVAC et hors frais de déplacement.

NU05

PRÉVENTION ET SOINS DES PLAIES D'ESCARRES

Les plaies d'escarres sont une cause de dépendance et de perte d'autonomie chez la personne âgée. La prévention, c'est l'affaire de tous ! Réactiver régulièrement ses connaissances en matière de traitement des soins de plaies est une démarche qualité d'amélioration continue.

CONTENU :

- Prévention des plaies d'escarres : définition et physiopathologie ;
- Les facteurs de risques et mécanismes de formation ;
- Les escarres, ça concerne toute l'équipe ;
- Prévenir c'est guérir ;
- Echelles d'évaluation des risques
- La prévention : les bonnes pratiques de soins de base ;
- Les différents stades et critères d'évaluations des plaies ;
- Le processus de cicatrisation ;
- Les traitements de la plaie ;
- Recommandations pour un protocole de soins de plaies ;
- En pratique : exercices de mise en situation.

OBJECTIFS :

- Mettre en place toutes les actions préventives au développement des plaies d'escarres ;
- Comprendre l'importance de l'observation des plaies ;
- Savoir décrire objectivement une plaie ;
- Revoir les différents types de pansements ;
- Découvrir un exemple de protocole de soins ;
- S'exercer à proposer un traitement en fonction du type de plaies.

MÉTHODOLOGIE :

Support théorique accompagné d'ateliers pratiques de pédagogie active pour une politique de prévention efficace. Supports photos illustratifs de plaies (échanges de vécus). Exercices pratiques de description d'une plaie et proposition de type de pansement.



Personnel infirmier et soignant travaillant en institution de soins/en institut pour personnes en situation de handicap/ dans le secteur des soins à domicile, personnel soignant impliqué dans la mise en place d'une politique de prévention des plaies d'escarres.



En 1 journée
Chez vous en groupe de 9 à 15 participants



Prix de 925 €*
*Prix TVAC et hors frais de déplacement.

NU06

BONNE UTILISATION DE L'ÉCHELLE DE KATZ, CONTRÔLE KAPPA : COMMENT S'Y PRÉPARER ?



CONTENU :

- Historique des contrôles ;
- Présentation des mécanismes de contrôle de l'échelle de Katz ;
- Présentation de directives pour la bonne utilisation de l'échelle de Katz ;
- Présentation de directives pour la bonne utilisation du MMS ;
- Déroulement d'un contrôle KAPPA ;
- Mécanisme de calcul KAPPA.

OBJECTIFS :

- Informer le personnel sur le contexte et le déroulement du contrôle KAPPA ;
- Sensibiliser le personnel sur l'importance de la bonne utilisation de l'échelle de Katz.

MÉTHODOLOGIE :

Support théorique accompagné d'une réflexion et d'une participation active du groupe. Exercices pratiques d'utilisation des échelles de Katz et simulation d'un contrôle KAPPA.



Personnel travaillant en maison de repos (et de soins) : directeurs, infirmiers, aides-soignants et paramédicaux.



En 1/2 journée
Chez vous en groupe de 9 à 15 participants



Prix de 575 €* OU 1 journée de formation en 2 groupes ou 2 thématiques au prix de 925 €*
Tarif sous condition (si 2 thématiques différentes, elles doivent être dispensées par le même formateur)

*Prix TVAC et hors frais de déplacement.



SP01

LA GESTION DES SYMPTÔMES EN FIN DE VIE COMMENT RÉPONDRE AUX BESOINS FONDAMENTAUX ?

Apaiser, prendre soin fait partie de l'essence même de ce qui anime les professionnels de la santé. Par une meilleure connaissance des symptômes de la fin de vie (tant au niveau du savoir, du savoir-être et du savoir-faire), cette formation permettra aux participants de mieux appréhender ce moment unique pour chaque résident et ses proches.

CONTENU :

- Définitions et philosophie des soins palliatifs ;
- Approche physique :
 - Méthode du bonhomme et échelle PPS ;
 - Soins adaptés aux troubles du sommeil, nutritionnels, digestifs, respiratoires, éliminatoires, d'intégrité de la peau et du confort ;
 - La douleur : échelle, antidouleurs et paliers.

OBJECTIFS :

- Placer le résident au centre d'une prise en charge globale par une équipe multidisciplinaire pour répondre aux besoins fondamentaux de chaque être humain en fin de vie ;
- Avoir connaissance des symptômes les plus fréquents rencontrés en fin de vie ainsi que des différentes actions et traitements permettant d'offrir la meilleure qualité de vie possible au résident ;
- Prendre du recul par rapport à son vécu de soignant face à la mort.

MÉTHODOLOGIE :

Basés sur le vécu, attentes et connaissances des participants, méthodes et ateliers de pédagogie active (méthode de facilitation visuelle et Thiagi) pour favoriser les échanges et la motivation à la formation continue.



Personnel soignant en institution ou à domicile.



En 1/2 journée
Chez vous en groupe de 9 à 15 participants



Prix de 575 €* OU 1 journée de formation en 2 groupes ou 2 thématiques au prix de 925 €*
Tarif sous condition (si 2 thématiques différentes, elles doivent être dispensées par le même formateur)

*Prix TVAC et hors frais de déplacement.

SP02

LES DIFFÉRENTES ÉCHELLES UTILES EN FIN DE VIE

Maîtriser les diverses échelles est le premier pas permettant de mieux prendre en charge les personnes en fin de vie. Ces échelles sont autant d'outils permettant de créer un langage commun et de mettre davantage d'objectivité dans un moment qui nous touche dans nos émotions.

CONTENU :

- Définitions et philosophie des soins palliatifs ;
- Méthode du bonhomme en lien avec les diverses échelles ;
- Méthode d'utilisation.

OBJECTIFS :

- Placer le résident au centre d'une prise en charge globale par l'équipe multidisciplinaire pour répondre aux besoins fondamentaux de chaque être humain en fin de vie ;
- Avoir connaissance des différentes échelles en lien avec les symptômes les plus fréquents rencontrés en fin de vie afin de communiquer de façon claire, de pouvoir évaluer de façon objective les actions mises en place et ce afin d'offrir un accompagnement de qualité au résident en fin de vie ;
- Prendre du recul par rapport à son vécu de soignant face à la mort.

MÉTHODOLOGIE :

Basés sur le vécu, attentes et connaissances des participants, méthodes et ateliers de pédagogie active (méthode de facilitation visuelle et Thiagi) pour favoriser les échanges et la motivation à la formation continue.



Personnel soignant en institution ou à domicile.



En 1/2 journée
Chez vous en groupe de 9 à 15 participants



Prix de 575 €* OU 1 journée de formation en 2 groupes ou 2 thématiques au prix de 925 €*
Tarif sous condition (si 2 thématiques différentes, elles doivent être dispensées par le même formateur)

*Prix TVAC et hors frais de déplacement.

SP03

LA DÉCLARATION ANTICIPÉE ET LA DEMANDE D'EUTHANASIE POUR UNE APPROCHE PERSONNALISÉE DU DROIT DES PATIENTS

Un éclaircissement législatif sur les différents types de demandes permettra aux participants d'accompagner de façon globale le patient et ses proches qui souhaitent activer un processus de demande d'euthanasie ou de déclaration anticipée.

CONTENU :

- Définitions et philosophie des soins palliatifs, distinction avec acharnement thérapeutique, abandon thérapeutique, soins curatifs, euthanasie, phase terminale ;
- Législation sur la déclaration anticipée ;
- Législation sur l'euthanasie ;
- Processus au départ d'une demande ;
- Notion d'écoute active ;
- Rôle du soignant.



OBJECTIFS :

- Comment entendre et accompagner une demande d'euthanasie ;
- Connaître la législation sur l'euthanasie ;
- Prendre du recul par rapport à son vécu de soignant face à de telles demandes.

MÉTHODOLOGIE :

Basée sur le vécu, attentes et connaissances des participants, méthodes et ateliers de pédagogie actives (méthode de facilitation visuelle et Thiagi) pour favoriser les échanges et la motivation à la formation continue.



Personnel soignant en institution ou à domicile.



En 1 journée
Chez vous en groupe de 9 à 15 participants



Prix de 925 €*
*Prix TVAC et hors frais de déplacement.

SP04

NOS RÉSISTANCES FACE À LA FIN DE VIE : OSONS EN PARLER !

Comprendre ce qui nous freine individuellement et/ou collectivement dans l'approche palliative permettra aux participants d'oser faire un premier pas vers le patient et ses proches. S'écouter, observer sans juger, analyser, penser aux pistes d'améliorations seront les bases de cette formation à haute valeur humaine ajoutée.



OBJECTIFS :

- Placer le résident au centre d'une prise en charge globale d'équipe multidisciplinaire pour lui offrir un accompagnement en fin de vie malgré toutes les difficultés personnelles et extérieures qui peuvent exister ;
- Réfléchir sur son propre fonctionnement ;
- Réfléchir au fonctionnement d'équipe ;
- Réfléchir aux divers liens au sein de l'institution ;
- Réfléchir aux liens extérieurs : seconde ligne, médecins, famille... ;
- Après identification des freins, comment lever les obstacles afin d'offrir une prise en charge de qualité ;
- Prendre du recul par rapport à son vécu de soignant face à la mort.

MÉTHODOLOGIE :

Basés sur le vécu, attentes et connaissances des participants, méthodes et ateliers de pédagogie active (méthode de facilitation visuelle et Thiagi) pour favoriser les échanges et la motivation à la formation continue.



Personnel soignant en institution et à domicile.



En 1 journée
Chez vous en groupe de 9 à 15 participants



Prix de 925 €*
*Prix TVAC et hors frais de déplacement.

CONTENU :

- Définitions et philosophie des soins palliatifs ;
- Identification des freins entre la situation présente et la situation idéalisée ;
- Notions de valeurs et croyances ;
- Pistes pour lever les obstacles ;
- Desc.

SP05

LES SOINS PALLIATIFS CHEZ LA PERSONNE ATTEINTE DE TROUBLES COGNITIFS

Mieux connaître les particularités des maladies de type Alzheimer dans les soins palliatifs permet d'anticiper des situations délicates et de garantir plus de bien-être pour le résident et ses proches, mais aussi plus de sérénité pour les équipes de soin.

CONTENU :

- Les particularités des manifestations comportementales liées aux troubles cognitifs sur la prise en charge palliative : douleur et total pain, anxiété, alimentation, hydratation, troubles de la déglutition ;
- Autres symptômes et difficultés à évaluer/traiter en raison de la démence ;
- Les soins relationnels et les difficultés de communication ;
- La famille : la démence et le système familial ;
- Quels chemins ont déjà parcourus le malade et sa famille avant la fin de vie ?
- En quoi la démence complique les relations en fin de vie et le deuil ?
- Aspects légaux :
 - Déclaration anticipée ;
 - Les personnes dites « inaptes ».
- Euthanasie et troubles cognitifs.

OBJECTIFS :

- Identifier les indices de fin de vie chez une personne atteinte de troubles cognitifs pour envisager des soins palliatifs adaptés ;
- Réduire les conflits avec les familles autour de la prise en charge de la personne démente en fin de vie ;
- Connaître les aspects légaux.

MÉTHODOLOGIE :

Réflexion et partage sur notre vécu en tant que professionnel. Réflexion sur l'intégration de nouvelles manières d'interagir avec les familles en crise.



Personnel travaillant en institution de soins : infirmiers, aides-soignants, paramédicaux, personnel administratif, ...
PRÉ-REQUIS : sensibilisation à la prise en charge de la démence et/ou sensibilisation aux soins palliatifs.



En 1/2 journée
Chez vous en groupe de 9 à 15 participants



Prix de 575 €* OU 1 journée de formation en 2 groupes ou 2 thématiques au prix de 925 €*
Tarif sous condition (si 2 thématiques différentes, elles doivent être dispensées par le même formateur)

*Prix TVAC et hors frais de déplacement.

SP06

ÉVALUATION DE LA DOULEUR CHEZ LA PERSONNE NON COMMUNICANTE

*Il est prouvé que la douleur est très largement sous-diagnostiquée chez la personne démente. Il en résulte non seulement de la souffrance physique et psychologique, mais aussi des troubles du comportement, des demandes incohérentes du résident et de sa famille et un sentiment d'impuissance chez le soignant.
La maîtrise de certaines méthodes amène plus de cohérence dans la prise en soin.*

CONTENU :

- La douleur : les idées reçues et les obstacles chez le personnel soignant ;
- L'intérêt d'évaluer la douleur selon le modèle biopsychosocial ;
- Perception de la douleur et sa signification : la somatisation ;
- Les échelles de la douleur et leurs utilisations ;
- Réflexion sur une démarche juste d'évaluation de la douleur chez les personnes mal communicantes.

OBJECTIFS :

- Comprendre l'intérêt d'évaluer la douleur selon le modèle biopsychosocial ;
- Réfléchir sur une démarche juste d'évaluation de la douleur chez les personnes mal communicantes.

MÉTHODOLOGIE :

Remise en question des croyances sur la douleur.
Support théorique accompagné d'une réflexion et d'une participation active du groupe.
Exercices d'analyse de situations vécues dans l'institution.
Exercices à l'utilisation des outils (sur base de cas cliniques, photos, vidéos).



Personnel travaillant en institution de soins ou à domicile : infirmiers, aides-soignants, paramédicaux, gardemalade.



En 1/2 journée
Chez vous en groupe de 9 à 15 participants



Prix de 575 €* OU 1 journée de formation en 2 groupes ou 2 thématiques au prix de 925 €*
Tarif sous condition (si 2 thématiques différentes, elles doivent être dispensées par le même formateur)

*Prix TVAC et hors frais de déplacement.

SP07

RÉSIDENTS ET SOIGNANTS : GESTION DE DEUILS MULTIPLES

La perte d'autonomie et la dépendance constitue une problématique récurrente au sein des secteurs concernés. Cette thématique est souvent rencontrée auprès des professionnels. Un besoin d'outils pour accompagner, communiquer et aussi se préserver dans le quotidien des résidents en perte d'autonomie et dépendant est bien présent.

Comment surmonter ces deuils parfois récurrents ? Comment gérer cela en équipe ? Avec les familles ?

CONTENU :

- Comprendre les pertes liées au vieillissement/au handicap, dans les fonctions physiologiques, fonctions cognitives, fonctions réceptives, fonctions sensorielles, fonctions affectives ;
- Déroulement du travail de deuil ;
- Variations dans le travail de deuil ;
- Ce qui aide à vivre son deuil ;
- Le soignant face à ses deuils.

OBJECTIFS :

- Comprendre et connaître les troubles et les besoins particuliers liés au vieillissement/au handicap ;
- Sensibiliser le personnel à la recherche de solutions pour accompagner les personnes âgées/porteuses de handicap en perte d'autonomie physique et psychique, en préservant leur estime et leur dignité ;
- Connaître le déroulement d'un deuil ;
- Pouvoir faire la distinction entre un deuil normal et pathologique ;
- Avoir des repères pour mieux pouvoir accompagner les résidents endeuillés ;
- Réfléchir à la manière dont on gère ses deuils comme soignant.

MÉTHODOLOGIE :

Support théorique accompagné d'une réflexion et d'une participation active du groupe. Basée sur le vécu, attentes et connaissances des participants, ateliers de pédagogie active pour favoriser les échanges et la motivation à la formation continue.



Professionnels confrontés à des situations de deuil.



En 1 journée
Chez vous en groupe de 9 à 15 participants



Prix de 925 €*
*Prix TVAC et hors frais de déplacement.

SP08

LE « DEUIL BLANC », UN PROCESSUS DE DEUIL PARTICULIER, PEU CONNU ET RECONNU

Accueillir, comprendre, reconnaître et accompagner les sentiments de deuil vécu par les aidants proches lorsque la personne s'efface progressivement derrière une maladie neurodégénérative de type Alzheimer ou apparentée.



CONTENU :

- Définitions, étapes du processus du deuil blanc (chagrin, pensée paradoxale, stress, épuisement...);
- Conséquences de ce processus ;
- Outils d'analyse des impacts ;
- Elaboration de stratégies d'accompagnement des aidants proches;
- Découverte et expérimentation de techniques corporelles et créatives pour évacuer et se ressourcer tout en acceptant et en intégrant les pertes progressives (sophrologie, carnet de deuil, ...).

OBJECTIFS :

- Connaître et comprendre le processus du deuil blanc ;
- Identifier et reconnaître les difficultés qui en découlent ;
- Questionner et analyser les impacts du deuil blanc sur la vie quotidienne et sur les relations ;
- Reconnaître et valider les vécus, les fragilités et les forces de la personne malade, des proches et du personnel ;
- Anticiper et apprivoiser les changements tout au long du processus et des différentes étapes ;
- Développer une qualité d'accueil, d'écoute et de présence « pour l'autre » tout en prenant soin « de soi et de ses propres besoins » ;
- Connaître et respecter ses propres limites pour éviter de s'essouffler ;
- Analyser et comprendre les enjeux éthiques du deuil blanc pour soutenir les familles et les proches à chaque étape de la maladie.

MÉTHODOLOGIE :

Apport théorique, mises en situations didactiques, pratiques corporelles, créatives et expressives, découverte et expérimentation d'outils, échanges favorisant l'expression, le partage des vécus et les expériences de terrain.



Personnel soignant en institution de soins : infirmiers, aides-soignants, paramédicaux ainsi que les travailleurs du secteur des soins à domicile (aides-familiales, garde-malades, ...).



En 1 journée
Chez vous en groupe de 9 à 15 participants



Prix de 925 €*
*Prix TVAC et hors frais de déplacement.



ES01

SECOURISME DE BASE : LES BONS RÉFLEXES !

OBJECTIFS :

- Mettre en œuvre les procédures de premiers soins à dispenser lors d'un accident ou de malaise dans l'attente des secours ;
- Réaliser les gestes de réanimation cardio-pulmonaire ;
- Gérer une hémorragie, faire face à une brûlure, ... ;
- Utiliser un défibrillateur externe automatique.

MÉTHODOLOGIE :

Support théorique accompagné de mises en situations.
Formation pratique sur mannequin.

CONTENU :

- Principes de base ;
- Approche des bilans ;
- Réagir face à un traumatisme (chute, plaie, ...) ;
- Analyser et agir face à un malaise (hypotension, troubles glycémiqes, ...) ;
- La réanimation cardio-pulmonaire selon les GUIDES LINES européennes de 2015 ;
- Utilisation d'un défibrillateur externe automatique (DEA)



Personnel travaillant en institution de soins/institution pour personnes en situation de handicap : directeurs, éducateurs, infirmiers, aides-soignants, paramédicaux, administratifs, techniciens, personnel de cuisine, ... toute personne intéressée par cette thématique ainsi que les travailleurs du secteur des soins à domicile (aides familiales, garde-malades, ...)



En 1 journée
Chez vous en groupe de 9 à 15 participants



Prix de 925 €*
*Prix TVAC et hors frais de déplacement

ES02

SECOURISME : RCP + DEA

OBJECTIFS :

- Les participants seront formés aux procédures de premiers soins à dispenser lors d'accident ou de malaise dans l'attente des secours ;
- Ils apprendront à gérer une hémorragie, à faire face à une brûlure, à répondre efficacement à un malaise, ... ;
- Ils réaliseront les gestes de réanimation cardio-pulmonaire afin d'optimiser l'attente des secours en mettant en œuvre un défibrillateur externe automatique (DEA).

MÉTHODOLOGIE :

Support théorique accompagné de mises en situation sur mannequin pour la RCP et jeux de rôle.

CONTENU :

- Mises en situations, jeux de rôle ;
- Formation pratique sur mannequin ;
- La réanimation cardio-pulmonaire selon les GUIDES LINES européennes de 2015 ;
- Utilisation d'un défibrillateur externe automatique (DEA).



Personnel travaillant en institution de soins/institution pour personnes en situation de handicap : directeurs, éducateurs, infirmiers, aides-soignants, paramédicaux, administratifs, techniciens, personnel de cuisine, ... toute personne intéressée par cette thématique ainsi que les travailleurs du secteur des soins à domicile (aides familiales, garde-malades, ...)



En 1 journée
Chez vous en groupe de 9 à 15 participants



Prix de 925 €. Adaptable en une demi-journée en fonction des besoins institutionnels.

*Prix TVAC et hors frais de déplacement

CONTENU :

- Définitions et règles essentielles de l'intervenant ;
- Les bilans : la prise de paramètres ;
- L'appel aux services d'urgences et accueil ;
- Les chutes : les plaies et hémorragies, la syncope, les lésions ostéo-articulaires (fractures, entorses), les bandages et pansements
- Les fausses routes : la désobstruction chez l'adulte ;
- Les douleurs thoraciques ;
- Les difficultés respiratoires : base physiopathologiques (causes, risques, symptômes, signes d'alerte, prise en charge d'urgence), œdème aigu du poumon, infarctus du myocarde, embolie pulmonaire, AVC ;
- La réanimation cardio-pulmonaire (RCP) : le défibrillateur semi-automatique (DEA) ;
- Les états de choc ;
- Les brûlures ; ;
- L'hyperthermie
- La position latérale de sécurité (PLS) ;
- L'hypo/hyper glycémie.

OBJECTIFS :

- Apprendre à maîtriser les gestes en situation d'urgence ainsi que les techniques permettant de prendre en charge une victime ;
- Apprendre à reconnaître les différents malaises et avoir les outils vous permettant de réagir ;
- Apprendre à désobstruer les voies respiratoires ;
- Déplacer une victime, la positionner correctement ;
- Réaliser les gestes de réanimation cardio-pulmonaire.

MÉTHODOLOGIE :

Base théorique accompagnée de vidéos et vignettes cliniques, mises en situation sur mannequin pour la RCP et jeux de rôle.



Tout personnel travaillant en maisons de repos et de soins ou à domicile.



En 1 journée
Chez vous en groupe de 9 à 15 participants



Prix de 925 €*
*Prix TVAC et hors frais de déplacement.

ES04

SECOURISTE D'ENTREPRISE

Formation reconnue par le SPF Emploi, travail et concertation sociale dans le cadre des formations et recyclage aux secouristes de l'article I.5-11 du code du bien être au travail.

CONTENU :

Jour 1

- Les principes de base :
 - Comprendre le rôle du secouriste ainsi que les indications pour l'utilisation du matériel disponible ;
 - Comprendre la nécessité d'enregistrer les incidents et les actions (cadre légal inclus) ;
 - Se rendre compte de l'importance de l'hygiène de base dans les procédures de premiers secours.
- Les bilans :
 - Analyser correctement la situation et les circonstances ;
 - Alerter et agir de manière efficace ;
 - Connaître et appliquer correctement les soins de confort pré-alables à l'évacuation, et les procédures de dégagement et d'évacuation des victimes.
- Rappels anatomiques ;
- Les plaies et hémorragies.

Jour 2

- Soutenir les fonctions vitales :
 - Administrer les premiers secours à une victime inconsciente d'une façon sûre, rapide et efficace (inclus une victime atteinte de convulsions) ;
 - Administrer les premiers secours d'une façon rapide et efficace à une victime en proie à des suffocations (inclus une obstruction des voies respiratoires) ;
 - Reconnaître l'état d'une victime avec douleur dans la poitrine ;
 - Pratiquer la réanimation cardiovasculaire rapidement et efficacement (Directives de réanimation de base du Conseil de Réanimation européen et si nécessaire, la DAE).
- Mises en situation et correction des erreurs + conseils.

OBJECTIFS :

- A la fin de la formation, l'apprenant sera capable :
 - D'analyser une situation d'urgence ;
 - D'appliquer les procédures exigées en cas d'urgence ;
 - D'intervenir de façon rapide, appropriée et efficace, avant l'arrivée de l'équipe médicale.

Jour 3

- Les aspects spécifiques :
 - Reconnaître les signes d'une affection grave (ex : atteinte du système circulatoire ou du système nerveux, empoisonnement) et appliquer les principes généraux des premiers secours.
- Être en mesure de dispenser les premiers secours corrects lors de :
 - Hémorragies ;
 - Lésions de la peau ;
 - Lésions et traumatismes aux os, aux muscles et aux articulations ;
 - Blessures à la tête, y compris la présomption d'une lésion aux vertèbres ;
 - Brûlures ;
 - Blessures aux yeux, y compris les cas où il faut rincer l'œil ;
 - ...
- Mises en situation et correction des erreurs + conseil

MÉTHODOLOGIE :

Support théorique accompagné d'une participation active du groupe, exercices pratiques et mises en situations.
Evaluation certificative.



Tout employeur soucieux de respecter les obligations générales liées au Code du Bien-être au travail ; tout travailleur souhaitant dispenser les premiers secours sur son lieu de travail.
Toute personne intéressée par cette thématique.



En 3 journées
Chez vous en groupe de 9 à 15 participants



Prix de 2775 €* OU 21 Chèques Formation / participant.
*Prix TVAC et hors frais de déplacement.

ES05

SECOURISTE D'ENTREPRISE : RECYCLAGE

Conformément au Code du Bien-Être au Travail, Livre I - Principes Généraux, Titre 5 relatif aux 1er secours dispensés aux travailleurs victimes d'un accident ou d'un malaise, le secouriste doit suivre un recyclage de minimum 4 heures chaque année.

CONTENU :

- Rappel des connaissances et aptitudes de base ;
- Connaissances et aptitudes spécifiques :
 - Brûlures ;
 - Soins des plaies ;
 - Hémorragies ;
 - Traumatismes ;
 - ...

OBJECTIFS :

- Au terme de la formation, l'apprenant sera capable :
 - D'analyser une situation d'urgence ;
 - D'appliquer les procédures exigées en cas d'urgence ;
 - D'intervenir de façon rapide, appropriée et efficace, avant l'arrivée de l'équipe médicale.

MÉTHODOLOGIE :

Support théorique accompagné d'une participation active du groupe, exercices pratiques mises en situations.



Toute personne ayant le brevet de secouriste d'entreprise.



En 1/2 journée
Chez vous en groupe de 9 à 15 participants



Prix de 575 €* OU 4 Chèques Formation / participant.
*Prix TVAC et hors frais de déplacement.

ES06

PRÉVENTION INCENDIE ET ÉVACUATION

Former à la prévention incendie et ancrer les bons comportements « réflexes » est un gage de sécurité.

CONTENU :

- Rencontre avec le responsable d'établissement ou coordinateur sécurité ;
- Prise de connaissance des mesures internes de lutte contre l'incendie et l'évacuation (PUI) ;
- Formation théorique et pratique ;
- Sensibilisation aux mesures de protections actives et passives ;
- La journée est orientée « pratique » afin de favoriser l'apprentissage de comportements « réflexes » avec les participants par des mises en situations d'évacuations.

OBJECTIFS :

- Mener des actions appropriées face à un début d'incendie tout en agissant en sécurité ;
- Mettre en œuvre des comportements « réflexes » (compartimentage, évacuation, confinement) ;
- Assurer en permanence l'accessibilité et la disponibilité des moyens de lutte contre l'incendie.

MÉTHODOLOGIE :

Support théorique accompagné d'une participation active du groupe, exercices pratiques mises en situations.



Personnel travaillant en institution de soins/en institut pour personnes en situation de handicap : infirmiers, aides-soignants, paramédicaux et personnels non soignants, administratif, entretien, hôtellerie.



En 1/2 journée
Chez vous en groupe de 9 à 15 participants



Prix de 575 €* OU 1 journée de formation en 2 groupes ou 2 thématiques au prix de 925 €*
Tarif sous condition (si 2 thématiques différentes, elles doivent être dispensées par le même formateur)

*Prix TVAC et hors frais de déplacement.

ES07

ERGONOMIE ET MANUTENTION : DES MOTS SUR DES MAUX !

*Maux de dos, accidents et incapacités de travail.
Cette formation PRATIQUE en manutention vous permettra d'acquérir des notions d'ergonomie en vue de soulager la charge de travail et d'éviter les troubles musculo-squelettiques.*

CONTENU :

- Prévention des troubles musculo-squelettiques (TMS) ;
- Facteurs de risque des TMS ;
- Le dos, la nuque, les épaules : des cibles privilégiées ! Explications par le biais de l'école du dos ;
- Mise en pratique des situations de mobilisations et transferts de résidents et/ou de mobilisations et utilisation de chariots et port de charges (selon le public cible).

OBJECTIFS :

- Adopter des gestes adéquats lors de mobilisations et transferts de résidents et/ou de mobilisations et utilisations de chariots et port de charges (selon le public cible) ;
- Prévenir les troubles musculo-squelettiques ;
- Informer les professionnels des différentes alternatives (aides-techniques) permettant de pallier le port de charges.

MÉTHODOLOGIE :

Apport théorique accompagné d'ateliers (avec ou sans les résidents en fonction des possibilités) ainsi qu'une présentation d'exercices d'étirement et de renforcement des groupes musculaires les plus sollicités dans le port de charges lourdes.



Personnel travaillant en institution de soins/en institut pour personnes en situation de handicap : infirmiers, aides-soignants, paramédicaux, personnel d'entretien, d'hôtellerie, ainsi que les travailleurs du secteur des soins à domicile (aides-familiales, garde-malades, ...).



En 1 journée
Chez vous en groupe de 9 à 15 participants



Prix de 925 €*
*Prix TVAC et hors frais de déplacement.

ES08

SENSIBILISATION À LA MANUTENTION MANUELLE DE CHARGE SPÉCIFIQUE AU PERSONNEL TECHNIQUE

Beaucoup de travailleurs sont confrontés dans leur pratique quotidienne à la manutention de charge ou à des postures sollicitant le dos.

Les problèmes de dos sont une des causes les plus importantes d'absence au travail, absences engendrant, outre des frais, une désorganisation du travail.

Savoir comment économiser son dos et manutentionner s'avèrent indispensable pour les travailleurs.

CONTENU :

- Partie théorique : dispensée de façon interactive sur l'anatomie et les mécanismes de la colonne vertébrale, l'impact de la manutention sur le corps, les positions de base permettant de soulager le dos en réduisant les contraintes ;
- Partie pratique : exercices pratiques et variés de manutention et de bonnes positions pour le dos ;
- Recherche de solutions ensemble pour des problèmes de manutentions donnés.

OBJECTIFS :

- Au terme de la formation, les participants seront capables d'utiliser les différentes postures de manutention visant à réduire la charge sur le corps humain ;
- Ils auront été sollicités pour rechercher des solutions et à adopter des postures de travail qui ménagent le dos.

MÉTHODOLOGIE :

Support théorique accompagné d'une participation active du groupe. Exercices pratique de manutention dans les situations les plus courantes.



Personnel travaillant en institution de soins/en institut pour personnes en situation de handicap : personnel de cuisine, service technique, personnel de nettoyage, personnel logistique, personnel de soins.



En 1 journée
Chez vous en groupe de 9 à 15 participants



Prix de 925 €*
*Prix TVAC et hors frais de déplacement.

ES09

RECYCLAGE MANUTENTION

Une bonne piqûre de rappel permettra d'éviter les troubles musculo-squelettiques dont les maux de dos résultant entre autres de la manutention de charges, des gestes répétitifs ou des postures inadaptées.

CONTENU :

- Actualisation de certaines notions dans un but d'aménagement ergonomique de postes de travail correspondant aux réalités professionnelles des participants ;
- Principes de sécurité physique et d'économie d'effort avec éducation gestuelle spécifique ;
- Rappel des postures clés de la manutention ;
- Exercices de relâchement (stretching).

OBJECTIFS :

- Prévenir les troubles musculo-squelettiques ;
- Resensibiliser le personnel autour des gestes adéquats
- Adopter des gestes adéquats lors des mobilisations et transferts de résidents et/ou de mobilisations et utilisations de chariots et port de charges (selon le public cible).

MÉTHODOLOGIE :

Apport théorique accompagné d'un ensemble de simulations pratiques permettant aux participants de se réappropriier les notions de base à respecter lors de déplacements d'objets, de chargements, de déchargements, de changements de position, ...



Personnel travaillant en institution de soins/en institut pour personnes en situation de handicap : infirmiers, aides-soignants, paramédicaux, personnel d'entretien, d'hôtellerie, ainsi que les travailleurs du secteur des soins à domicile (aides-familiales, garde-malades, ...).

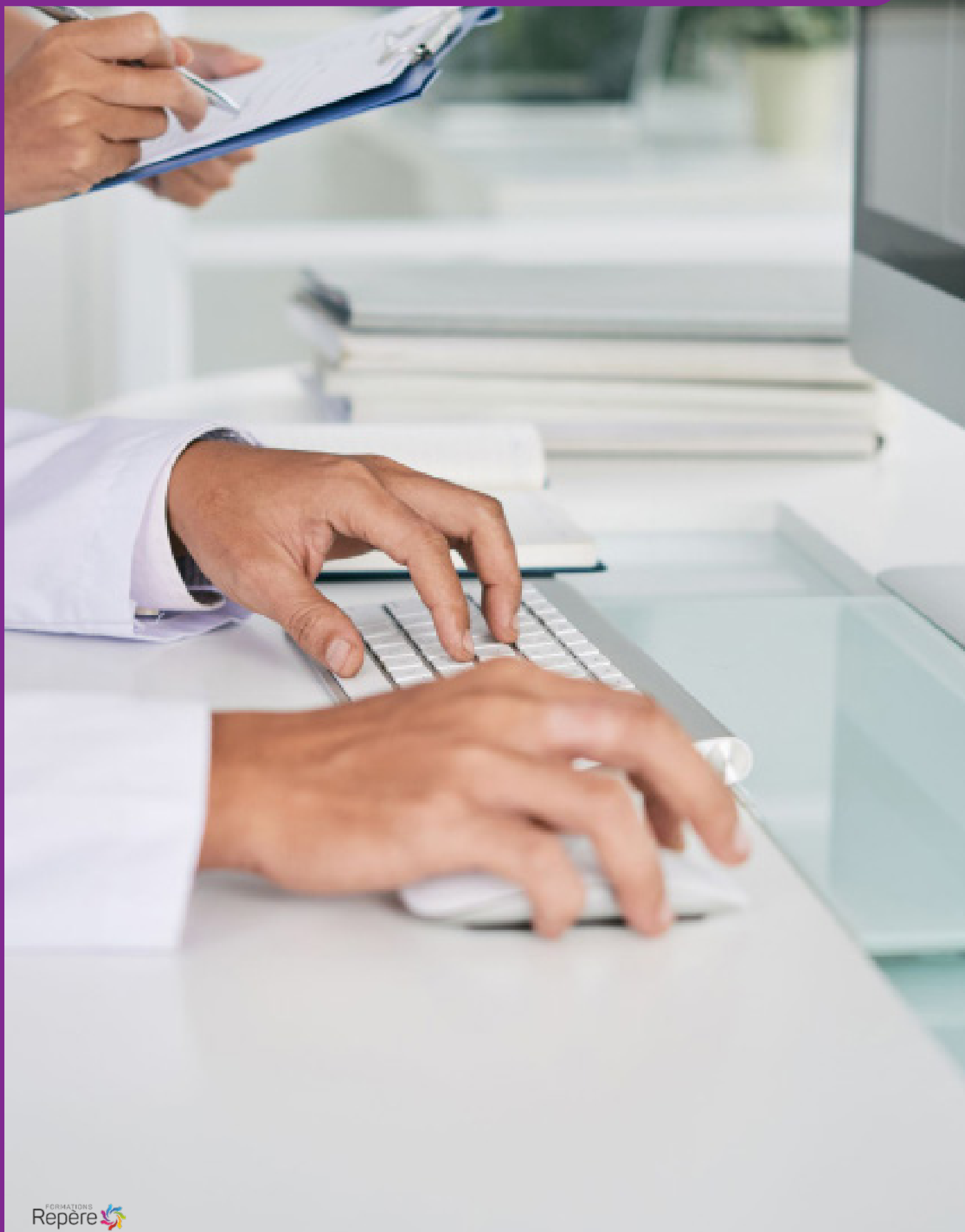


En 1 journée
Chez vous en groupe de 9 à 15 participants



Prix de 925 €*
*Prix TVAC et hors frais de déplacement.

MODULE COMMUNICATION, GESTION DU STRESS



CO01

STRESS PHYSIQUES ET ÉMOTIONNELS EN MILIEU PROFESSIONNEL

Apprendre à communiquer nos émotions aussi dans le milieu professionnel est essentiel pour nous préserver du stress et se positionner de manière juste.

Écouter son corps, le comprendre, le calmer et ainsi relativiser, observer pour décider d'agir ou pas....

CONTENU :

- Pénibilité et charge de travail : nos besoins, nos limites ;
- Détection des signes annonciateurs d'épuisement professionnel ;
- Outils pour apprendre à exprimer ses besoins, désirs et désaccords en se protégeant des émotions et réactions des autres ;
- Identification de notre niveau de stress physique ou émotionnel ;
- Prendre conscience du langage du corps ;
- Ateliers pratiques d'initiation à diverses techniques de gestion du stress :
 - Cohérence cardiaque ;
 - Ronde énergétique ;
 - Pleine conscience ;
 - Bodyscan ;
 - Méditation ;
 - EFT (pratique psycho-corporelle de gestion des émotions).

OBJECTIFS :

- Prendre conscience des signes dont il faut tenir compte avant d'atteindre l'inévitable épuisement physique ou émotionnel : le burn out ;
- Comprendre ses émotions et les besoins qu'elles expriment pour pouvoir utiliser ces messages et les communiquer sereinement et calmement ;
- Apprendre à utiliser les mots justes, à observer notre environnement et à communiquer nos besoins.

MÉTHODOLOGIE :

Support théorique accompagné d'une réflexion et d'une participation active du groupe.

Exercices à partir de situations vécues par les participants.



Personnel travaillant en institution de soins/en institut pour personnes en situation de handicap : infirmiers, aides-soignants, paramédicaux, personnel d'entretien, d'hôtellerie, responsables, ainsi que les travailleurs du secteur des soins à domicile (aides-familiales, garde-malades, ...).



En 1 journée
Chez vous en groupe de 9 à 15 participants



Prix de 925 €. Adaptable en une demi journée en fonction des besoins institutionnels.

*Prix TVAC et hors frais de déplacement

CO02

PRENDRE SOIN DE MOI QUAND J'AI TANT PRIS SOIN DES AUTRES

Les clés de compréhension et de prévention de l'épuisement professionnel. Trouver le bon équilibre !

CONTENU :

- Trouver l'outil qui vous convient pour se régénérer au quotidien ;
- Initiation en pratique aux outils suivants :
 - Cohérence cardiaque ;
 - Ronde énergétique ;
 - Pleine conscience ;
 - Bodyscan ;
 - Méditation ;
 - EFT (pratique psycho-corporelle de gestion des émotions) ;
 - Massage des mains ;
 - Ronde de yoga méditatif ;
 - Postures dos après le boulot.

OBJECTIFS :

- Rester sensibilisé aux signes de fatigue, d'épuisement physique et psychique ;
- S'initier et trouver les outils qui conviennent pour prendre soin de soi ;
- S'approprier et vivre l'outil au quotidien dès que nécessaire.

MÉTHODOLOGIE :

Atelier pratique d'initiation aux différentes techniques.



Personnel travaillant en institution de soins/en institut pour personnes en situation de handicap et à domicile.



En 1 journée
Chez vous en groupe de 9 à 15 participants



Prix de 925 €. Adaptable en une demi journée en fonction des besoins institutionnels.

*Prix TVAC et hors frais de déplacement

CO03

GESTION DES AGRESSIONS VERBALES

La violence verbale du public : osons en parler pour la surmonter et apprendre à la « gérer » !

CONTENU :

- Identification et évaluation des sources potentielles d'agressions verbales et physiques ;
- Index de conscience : un outil de compréhension de nos comportements ;
- La communication empathique et assertive ;
- Décoder et gérer notre propre agressivité ;
- Stratégies d'assertivité pouvant désamorcer ;
- Se préparer :
 - Erica et autres outils d'assertivité ;
 - Gérer une critique ;
 - Rétablir le dialogue ;
 - Et après ?
- Analyse de situations concrètes vécues par les participants.

OBJECTIFS :

- Être capable de reconnaître un comportement agressif et le comprendre ;
- Améliorer la maîtrise de sa propre agressivité ;
- Être capable de prévenir l'agressivité et les moments de tension ;
- Développer des attitudes constructives.

MÉTHODOLOGIE :

Support théorique accompagné d'une participation active du groupe, exercices pratiques de mises en situations.



Personnel travaillant en institution de soins/en institut pour personnes en situation de handicap : infirmiers, aides-soignants, paramédicaux, personnel d'entretien, d'hôtellerie, responsables, ainsi que les travailleurs du secteur des soins à domicile (aides-familiales, garde-malades, ...).



En 1/2 journée
Chez vous en groupe de 9 à 15 participants



Prix de 575 €* OU 1 journée de formation en 2 groupes ou 2 thématiques au prix de 925 €*
*Prix TVAC et hors frais de déplacement.

Tarif sous condition (si 2 thématiques différentes, elles doivent être dispensées par le même formateur)

CO04

L'ÉCOUTE, UNE APPROCHE ESSENTIELLE POUR LA BIENTRAITANCE : SENSIBILISATION À L'ÉCOUTE

Écouter Savons-nous réellement ce que recouvre ce terme ? Rejoignez-nous pour développer votre qualité de présence à l'autre, la soutenir.

Écouter pour entendre, reconnaître ce que vit l'autre, ses besoins, ses demandes, sa différence. Notre attitude d'écoute peut vraiment apaiser, soulager, parfois même soigner ou au contraire aggraver la douleur, le chagrin. Venez découvrir l'écoute comme outil bienveillant.

CONTENU :

- Quels sont les obstacles à une écoute vraie ?
- Les différentes attitudes d'écoute : écoute réceptive, écoute active ;
- Outils pour développer sa qualité de présence à l'autre, pour le soutenir ;
- Écouter pour entendre vraiment et reconnaître ce que vit l'autre, ses besoins, ses demandes, sa différence ;
- Diverses approches sont utilisées tout au long de la journée : Thomas Gordon, l'écoute selon Carl Rogers, sensibilisation à la PNL, la CNV, ...

OBJECTIFS :

- Découvrir, développer et expérimenter les différentes attitudes d'écoute ;
- Dégager et comprendre les bienfaits de cette dimension relationnelle ;
- Améliorer, approfondir la qualité de présence et d'écoute à l'autre ;
- Apprendre ce qu'est une vraie écoute pour accueillir pleinement l'autre ;
- S'ouvrir à la bienveillance qui peut aider l'autre à s'exprimer.

MÉTHODOLOGIE :

Ces différents aspects seront abordés au travers d'exposés théoriques, de mises en situations et d'exercices pratiques. Cette journée est un espace pour discuter des situations de vie professionnelles.



Personnel travaillant en institution de soins/en institut pour personnes en situation de handicap : infirmiers, aides-soignants, paramédicaux, personnel d'entretien, d'hôtellerie, responsables, ainsi que les travailleurs du secteur des soins à domicile (aides-familiales, garde-malades, ...).



En 1/2 journée
Chez vous en groupe de 9 à 15 participants



Prix de 575 €* OU 1 journée de formation en 2 groupes ou 2 thématiques au prix de 925 €*
*Prix TVAC et hors frais de déplacement.

Tarif sous condition (si 2 thématiques différentes, elles doivent être dispensées par le même formateur)

CO05

CONFLITS EN ÉQUIPE : EN PARLER DE MANIÈRE CONSTRUCTIVE

*Dépasser les conflits en changeant notre regard et notre langage !
Arrêtons de chercher qui a raison ou qui a tort!*

CONTENU :

- Qu'est-ce qu'un conflit ?
- Les sources de conflit ;
- Les styles de conflits ;
- Les bases d'une communication constructive ;
- Les outils pour en sortir ;
- Prévention?

OBJECTIFS :

- Mieux appréhender les sources de conflits en équipe ;
- S'outiller pour en sortir ;
- Prévenir leur apparition.

MÉTHODOLOGIE :

Apports théoriques, exercices, participation active, échanges (méthodes interactives et ludiques).



Personnel travaillant en institution de soins/en institut pour personnes en situation de handicap et à domicile.



En 1/2 journée
Chez vous en groupe de 9 à 15 participants



Prix de 575 €* OU 1 journée de formation en 2 groupes ou 2 thématiques au prix de 925 €*
Tarif sous condition (si 2 thématiques différentes, elles doivent être dispensées par le même formateur)

*Prix TVAC et hors frais de déplacement.

CO06

LES FAMILLES DITES « EXIGEANTES » : INTERAGIR POUR PRÉVENIR LES CONFLITS ET L'AGRESSIVITÉ

*«Ma mère est encore tombée » ; «Avec le prix que vous demandez, on mérite mieux! » ; «Vous avez vu sa tenue aujourd'hui! » ; «Pourquoi y-t-il autant de linge sale cette semaine ? » ...
Comment prendre du recul et comprendre ces critiques que nous recevons de certaines familles ?*

CONTENU :

- Le vécu des familles et des résidents face au placement ;
- Les sources habituelles de conflits et de tension ;
- Décoder notre propre agressivité ;
- Attitudes et stratégies.



OBJECTIFS :

- Mieux comprendre le vécu des familles et des résidents ;
- Décoder le message derrière l'exigence ;
- Prévenir les conflits et le stress.

MÉTHODOLOGIE :

Apports théoriques, exercices, participation active, échanges (méthodes interactives et ludiques).



Personnel travaillant en institution de soins/en institut pour personnes en situation de handicap et à domicile en contact avec les familles des résidents.



En 1/2 journée
Chez vous en groupe de 9 à 15 participants



Prix de 575 €* OU 1 journée de formation en 2 groupes ou 2 thématiques au prix de 925 €*
Tarif sous condition (si 2 thématiques différentes, elles doivent être dispensées par le même formateur)

*Prix TVAC et hors frais de déplacement.

CONTENU :

- La déontologie dans la communication professionnelle : responsabilités, secret professionnel, devoir de confidentialité, de réserve ;
- Qui est concerné ? Ma responsabilité peut-elle être engagée ?
- Que communiquer ?
- Le cadre réglementaire, le cadre institutionnel, le cadre fonctionnel, ... ;
- Comment je me positionne, j'accepte ce cadre ?
- Comment adapter notre posture communicationnelle, notre langage, le choix de notre vocabulaire dans le cadre de notre « mission » professionnelle ?
- La capacité de nous situer dans le registre professionnel de l'autre, dans son cadre de référence ;
- Connaître ma « place » au sein d'une organisation ;
- En ateliers pratiques :
Quel sens à donner à ma communication et comment mieux l'adapter en fonction du cadre dans lequel je me trouve.

OBJECTIFS :

- Connaître le cadre déontologique lié à la communication dans les différents métiers de l'institution ;
- Apprendre à développer des qualités relationnelles et communicationnelles ;
- Être en relation avec les autres professionnels de l'institution.

MÉTHODOLOGIE :

Développement d'attitudes et de stratégies au départ d'expériences au travail, les situations, les types de phrases ou les mots, les gestes, attitudes ou mimiques (non verbal). Apports théoriques, exercices, participation active, échanges (méthodes interactives et ludiques).



Personnel travaillant en institution de soins/institution pour personnes en situation de handicap : directeurs, éducateurs, infirmiers, aides-soignants, paramédicaux, administratifs, techniciens, personnel de cuisine, ... ainsi que les travailleurs du secteur des soins à domicile (aides-familiales, garde-malades, ...).



En 1 journée
Chez vous en groupe de 9 à 15 participants



Prix de 925 €*
*Prix TVAC et hors frais de déplacement.

**CONTENU :**

- Le droit à l'image et protection de la vie privée pour tout le monde;
- Le secret professionnel et le secret partagé ;
- La limite des propos, frontière entre vie privée et vie non privée;
- Que dit la loi sur la limite entre vie privée et vie professionnelle ?
- Puis-je tout dire/montre en privé ?
- Quels sont les risques pris si absence de prudence dans les propos dits/images diffusées ?
- L'influence du RGPD ?
- Mes comportements enrichissent des bases de données ;
- La toile = sécurisée ou pas ?
- Les objets connectés ou la meilleure façon de localiser/surveiller /d'aller chercher la preuve
- Devoirs et responsabilités du personnel et de la direction.

OBJECTIFS :

- Conscientiser les équipes au cadre légal du droit à l'image et la protection de la vie privée ;
- Sensibiliser à l'utilisation des réseaux sociaux dans la vie privée et professionnelle ;
- Conscientiser sur les risques et conséquences d'une mauvaise utilisation des réseaux sociaux.

MÉTHODOLOGIE :

Basée sur la présence des réseaux sociaux sur le terrain, méthodes et ateliers de pédagogie active pour favoriser la conscientisation, les échanges et la motivation à la formation continue.



Personnel travaillant en institution de soins/en institut pour personnes en situation de handicap et à domicile.



En 1 journée
Chez vous en groupe de 9 à 15 participants



Prix de 925 €*
*Prix TVAC et hors frais de déplacement.



ML01

DÉVELOPPEZ LA COLLABORATION AU SEIN DE VOTRE ÉQUIPE PLURIDISCIPLINAIRE

Une approche globale du bénéficiaire nécessite une vraie communication, une collaboration et des objectifs communs centrés sur la personne.

Comment jongler entre les tâches à réaliser, la concertation et la coordination quand la charge de travail semble prendre toute la place ?

CONTENU :

- L'équipe pluridisciplinaire, plus qu'une somme de compétences ;
- Fonctionnement d'une équipe, leadership et dynamique de groupe ;
- Les principes d'une approche holistique du bénéficiaire ;
- Collaborer autour d'un projet commun ;
- Collaborer pour se développer professionnellement.

OBJECTIFS :

- Comprendre les enjeux de la collaboration pluridisciplinaire ;
- Définir les obstacles et les leviers de la collaboration ;
- Découvrir des outils de leadership collaboratif.

MÉTHODOLOGIE :

Support théorique accompagné d'un échange d'expériences, d'une réflexion et d'une participation active du groupe.



Equipe dirigeante : directions, infirmiers, paramédicaux, personnel éducatif, référent démente.



En 1 journée
Chez vous en groupe de 9 à 15 participants



Prix de 925 €*. Adaptable en une demi journée en fonction des besoins institutionnels.

*Prix TVAC et hors frais de déplacement.

ML02

DES RÉUNIONS MULTIDISCIPLINAIRES EFFICACES

«Encore une réunion!!! » : las d'entendre ou de prononcer cette phrase !

Comment sortir de ces réunions qui n'aboutissent pas, qui sont le théâtre de débats interminables sans issues concrètes ?

Comment susciter l'intérêt et la participation active de vos équipes ?

CONTENU :

- Les différents types de réunions ;
- La nécessité d'une réunion : toujours utiles ?
- Les 10 règles d'or d'une réunion efficace :
 - Ordre du jour ;
 - Les participants ;
 - La préparation ;
 - Les horaires ;
 - Le contexte ;
 - Conclusions ;
 - Rapports.
- Les styles d'animation ;
- Les fonctions de l'animateur.

OBJECTIFS :

- Donner les clés d'une réunion efficace (préparation, conduite, conclusions).

MÉTHODOLOGIE :

Apports théoriques avec implication active des participants et exercices pratiques.



Toute personne devant animer des réunions travaillant en institution de soins/en institut pour personnes en situation de handicap et à domicile.



En 1 journée
Chez vous en groupe de 9 à 15 participants



Prix de 925 €*. Adaptable en une demi journée en fonction des besoins institutionnels.

*Prix TVAC et hors frais de déplacement.



ML03

LES PERSONNALITÉS COMPLIQUÉES DANS MON ÉQUIPE

« Je n'en peux plus ! Il me rend dingue : quoique je fasse, quoique je dise, ça tourne mal! ».

On rencontre tous des collaborateurs «difficiles » qui affectent notre travail, l'organisation de notre équipe, notre moral.

Identifions leurs comportements, apprenons à les comprendre et à réguler nos relations professionnelles.

CONTENU :

- Les différents profils de personnalités :
 - Description ;
 - Comment agir avec elles ?
- La communication :
 - Distinction entre faits, interprétations, émotions ;
 - Les filtres ;
 - L'index de conscience ;
 - Les jeux psychologiques ;
 - Quelques outils de communication.
- Les rôles dans un groupe.

OBJECTIFS :

- Être capable de détecter les différents profils de personnalités ;
- Avoir des clés pour agir efficacement avec elles ;
- Mieux décoder sa propre personnalité et son impact dans nos collaborations professionnelles.

MÉTHODOLOGIE :

Apports théoriques, divers exercices, participation active et échanges.



Personnel cadre travaillant en institution de soins/en institut pour personnes en situation de handicap et à domicile : directeur, chef de service, chef infirmier ou éducateur, responsable.



En 1 journée
Chez vous en groupe de 9 à 15 participants



Prix de 925 €*. Adaptable en une demi journée en fonction des besoins institutionnels.

*Prix TVAC et hors frais de déplacement.

ML04

LA MOTIVATION EN ACTION : UNE ÉQUIPE MOTIVÉE POUR UNE COMMUNICATION CONSTRUCTIVE

Collaboration entre collègues, créer une dynamique positive, une solidarité entre collègues.

CONTENU :

- Qui sommes-nous ? C'est quoi une équipe ?
- C'est quoi la motivation ? Une équipe motivée ou démotivée ? Pourquoi ?
- C'est quoi un responsable ?
- En savoir plus sur nos problématiques ;
- Evaluation systémique de votre équipe ;
- Nos besoins, désirs, manques, sentiments ;
- Conduire des réunions collaboratives ;
- Gérer les attitudes ;
- Positiver les conflits ;
- L'écoute active ;
- Parler le « Posilandais » ;
- Comment vous sentez-vous ?

OBJECTIFS :

- Mieux connaître le fonctionnement et les problématiques de notre équipe ;
- Comprendre les mécanismes de (dé)motivation dans une équipe ;
- Renforcer la motivation et la collaboration dans l'équipe ;
- Acquérir des outils pour transformer les conflits en un dialogue constructif.

MÉTHODOLOGIE :

De la formation à la supervision, basée sur le vécu, les attentes et les connaissances des participants. Méthodes et ateliers de pédagogie active pour favoriser les échanges et la motivation.



Cadres et responsables d'équipes travaillant en institution de soins/ en institut pour personnes en situation de handicap et à domicile.



En 1 journée
Chez vous en groupe de 9 à 15 participants



Prix de 925 €*. Adaptable en une demi journée en fonction des besoins institutionnels.

*Prix TVAC et hors frais de déplacement.

ML05

L'ÉCRITURE PROFESSIONNELLE DANS LES SOINS, C'EST ESSENTIEL !

Comment transmettre et communiquer les informations liées à la prise en charge des résidents de manière pertinente, claire et précise au sein des équipes de soins ? La transmission ciblée ou DAR est une nécessité légale qui améliore la qualité des soins.

CONTENU :

- Les bases légales en matière d'écriture professionnelle :
 - Droits du patient ;
 - Exercice des professions de soins de santé ;
 - Exercice de l'art de soigner ;
 - Règles imposées par l'INAMI concernant le DIS (dossier individualisé de soins) ;
 - Améliorer la transmission = améliorer la prise en charge.
- La transmission ciblée, D.A.R (données-actions-résultats) :
 - Règles d'utilisation, avantages, structure ;
 - La cible : qu'est-ce que c'est ?
 - Liste des cibles usuelles selon les besoins de V. Henderson ;
 - Exercices pratiques : identifier cible, données, actions, résultats et trouver les cibles correspondantes ;
 - Repérer les erreurs de langage, créer une transmission ciblée complète.

OBJECTIFS :

- Connaître les obligations légales dans sa profession en lien avec les transmissions de données dans les soins ;
- Développer une communication écrite adéquate et opportune dans les soins ;
- Améliorer la transmission des informations par la transmission ciblée ;
- Ecrire objectivement un incident, une situation observée sous forme de transmission ciblée ;
- Pratiquer un mode d'écriture basé sur des faits ;
- Maîtriser l'utilisation de la transmission ciblée via le D.A.R.

MÉTHODOLOGIE :

Apports théoriques, exercices pratiques et interactivité sur base de situations vécues.



Infirmiers, soignants, paramédicaux amenés à transmettre des informations au sujet des soins aux résidents dans l'institution.



En 1 journée
Chez vous en groupe de 9 à 15 participants



Prix de 925 €* Adaptable en une demi journée en fonction des besoins institutionnels.

*Prix TVAC et hors frais de déplacement.

ML06

BONNE UTILISATION DE L'ÉCHELLE DE KATZ, CONTRÔLE KAPPA : COMMENT S'Y PRÉPARER ?



CONTENU :

- Historique des contrôles ;
- Présentation des mécanismes de contrôle de l'échelle de Katz ;
- Présentation de directives pour la bonne utilisation de l'échelle de Katz ;
- Présentation de directives pour la bonne utilisation du MMS ;
- Déroulement d'un contrôle KAPPA ;
- Mécanisme de calcul KAPPA.

OBJECTIFS :

- Informer le personnel sur le contexte et le déroulement du contrôle KAPPA ;
- Sensibiliser le personnel sur l'importance de la bonne utilisation de l'échelle de Katz.

MÉTHODOLOGIE :

Support théorique accompagné d'une réflexion et d'une participation active du groupe.
Exercices pratiques d'utilisation des échelles de Katz et simulation d'un contrôle KAPPA.



Personnel travaillant en maison de repos (et de soins) : directeurs, infirmiers, aides-soignants et paramédicaux.



En 1/2 journée
Chez vous en groupe de 9 à 15 participants



Prix de 575 €* OU 1 journée de formation en 2 groupes ou 2 thématiques au prix de 925 €*.

Tarif sous condition (si 2 thématiques différentes, elles doivent être dispensées par le même formateur)

*Prix TVAC et hors frais de déplacement.

ML07

LA DÉCLARATION ANTICIPÉE ET LA DEMANDE D'EUTHANASIE POUR UNE APPROCHE PERSONNALISÉE DU DROIT DES PATIENTS

Un éclaircissement législatif sur les différents types de demandes permettra aux participants d'accompagner de façon globale le patient et ses proches qui souhaitent activer un processus de demande d'euthanasie ou de déclaration anticipée.

CONTENU :

- Définitions et philosophie des soins palliatifs, distinction avec acharnement thérapeutique, abandon thérapeutique, soins curatifs, euthanasie, phase terminale ;
- Législation sur la déclaration anticipée ;
- Législation sur l'euthanasie ;
- Processus au départ d'une demande ;
- Notion d'écoute active ;
- Rôle du soignant.



OBJECTIFS :

- Comment entendre et accompagner une demande d'euthanasie ;
- Connaître la législation sur l'euthanasie ;
- Prendre du recul par rapport à son vécu de soignant face à de telles demandes.

MÉTHODOLOGIE :

Basées sur le vécu, attentes et connaissances des participants, méthodes et ateliers de pédagogie active (méthode de facilitation visuelle et Thiagi) pour favoriser les échanges et la motivation à la formation continue.



Personnel soignant en institution ou à domicile.



En 1 journée
Chez vous en groupe de 9 à 15 participants



Prix de 925 €, adaptable en une demi journée en fonction des besoins institutionnels.

*Prix TVAC et hors frais de déplacement.

ML08

PLAN DE FORMATION SENSIBILISATION

*A quoi ressemble la dynamique de formation dans mon institution?
Une formation très pratique pour s'initier aux différentes étapes de l'élaboration d'un plan de formation.*

CONTENU :

- Le plan de formation : le pourquoi du comment ?
- Autodiagnostic de la gestion de la formation dans mon service ;
- Description des différentes étapes d'un plan de formation et leurs outils ;
- Intérêts institutionnels à l'implémentation d'une telle démarche.

OBJECTIFS :

- S'approprier une logique globale et une méthodologie générale autour du plan de formation ;
- Prendre connaissance des étapes du plan de formation ;
- Associer l'ensemble des parties concernées dans un cadre méthodologique maîtrisé ;
- Pour chaque étape, les outils appropriés.

MÉTHODOLOGIE :

Support théorique et implication active des participants par la présentation de différents outils.

Analyse de situations de terrain.



Toute personne ayant en charge l'organisation de la formation au sein de son établissement ou étant en réflexion par rapport à la thématique.
Service ne disposant pas de plan de formation ou désireux de se réapproprier la démarche.



En 1 journée
Chez vous en groupe de 9 à 15 participants



Prix de 575 €* OU 1 journée de formation en 2 groupes ou 2 thématiques au prix de 925 €*
Tarif sous condition (si 2 thématiques différentes, elles doivent être dispensées par le même formateur)

*Prix TVAC et hors frais de déplacement.

Face à la formation continue, chaque établissement se trouve dans une situation particulière, du fait de sa taille, de sa culture organisationnelle et professionnelle, des publics avec lesquels il travaille, des impositions légales, des moyens dont il dispose... Nous vous proposons des outils concrets et pratiques pour co-construire votre plan de formation afin de favoriser l'émergence des compétences et de soutenir les équipes.

CONTENU :

- Introduction à la démarche pluriannuelle et concertée ;
- Les étapes et composantes d'un plan de formation : objectiver le cadre, identifier les compétences du personnel et les besoins en formation, opérationnaliser, mettre en œuvre, suivre et évaluer le plan de formation ;
- Pour chacune de ces étapes : quels outils ?
- Les diverses possibilités de financements des formations au sein de votre institution.

OBJECTIFS :

- Elaborer un plan de formation complet pour votre établissement ;
- S'approprier une logique globale et une méthodologie structurée permettant l'élaboration d'un plan de formation pluriannuel et concerté ;
- Maîtriser les étapes afin de les transposer et de les adapter à votre établissement ;
- Disposer d'outils pratiques permettant la mise en place d'un plan de formation ;
- Favoriser la mise en place d'une culture de formation continue ;
- Connaître les démarches de demande de subsides (auprès des Fonds de formation) et autres aides possibles (Chèque formation).

MÉTHODOLOGIE :

Méthodologie participative centrée sur la co-construction d'un plan de formation adapté à votre établissement.

Mise en application progressive des outils et des pistes d'intervention co-construits.

Les participants disposeront du plan de formation et des outils nécessaires à sa réalisation et à son suivi.



Toute personne ayant en charge l'organisation de la formation au sein de son institution ou étant amenée à construire un plan de formation.
Service ne disposant pas de plan de formation et/ou désireux d'améliorer le leur.



En 2 journées
Chez vous en groupe de 9 à 15 participants



Prix de 1850 €
*Prix TVAC et hors frais de déplacement.



Abordez sereinement votre prochaine inspection de l'AviQ ou d'Iris-Care ! Une journée pour s'y préparer ensemble.

CONTENU :

- Rôles des organismes de tutelle, normes d'agrément, de fonctionnement ;
- Les différents axes d'une inspection ;
- La tenue des documents et le respect de l'esprit des normes ;
- Initiation à la démarche d'amélioration continue.

OBJECTIFS :

- Passer en revue les normes de l'AviQ et Iris Care, ainsi que leurs récentes modifications ;
- Comprendre les missions des organismes de contrôle et les implications lors d'une inspection ;
- Rédiger une liste d'autocontrôle et de documents à préparer avant une inspection ;
- Initier une dynamique d'amélioration au sein des institutions.

MÉTHODOLOGIE :

Apports théoriques, analyse de la législation, échanges et co-construction (méthodes interactives et ludiques).



Directeurs et chefs de service travaillant en maisons de repos situées en Wallonie et à Bruxelles.



En 1 journée
Chez vous en groupe de 9 à 15 participants



Prix de 925 €* Adaptable en une demi journée en fonction des besoins institutionnels.

*Prix TVAC et hors frais de déplacement.

La législation relative aux maisons de repos impose à chaque institution de développer un plan d'action annuel de la qualité. Plus facile à dire qu'à faire !

Nous vous présentons quelques outils pratiques et les éléments clés à intégrer dans une démarche d'amélioration continue.

CONTENU :

- La législation qualité en Wallonie et à Bruxelles ;
- Le modèle de Deming et les leviers du changement ;
- Etablir le diagnostic d'une situation donnée : outils d'analyses ;
- Définition d'objectifs et choix des indicateurs ;
- Plan d'action, élaboration et suivi ;
- Une culture de l'amélioration au sein des équipes.

OBJECTIFS :

- Connaître la législation relative au plan d'action qualité ;
- Définir les concepts, outils et méthodes de la qualité ;
- Comprendre la démarche d'amélioration continue et son adaptation à une situation donnée.

MÉTHODOLOGIE :

Support théorique accompagné d'un échange d'expériences, d'une réflexion et d'une participation active du groupe.



Equipes dirigeantes : Directions, Infirmiers, paramédicaux, personnel soignant, personnel éducatif, référent démente.



En 1 journée
Chez vous en groupe de 9 à 15 participants



Prix de 925 €* Adaptable en une demi journée en fonction des besoins institutionnels.

*Prix TVAC et hors frais de déplacement.

Et si vous deveniez référent ?

Le référent, cette personne ressource

Devenir référent.e, c'est prendre la décision d'occuper une position clé dans l'accompagnement des personnes.

La personne référente exerce notamment une fonction de coordination, en collaboration avec l'ensemble du personnel de la maison de repos ou de la maison de repos et de soins dans l'amélioration continue de la qualité de l'accompagnement des personnes et de la prise en charge de leur(s) pathologie(s).

Sollicitée régulièrement par la direction de son institution, la personne nommée au poste de référent.e est force de propositions, en concertation avec l'infirmier chef et les membres du personnel, dans l'élaboration d'un plan d'action annuel visant à améliorer la qualité de vie des résidents présentant des troubles et/ou pathologie relevant du domaine de compétence de la personne référente.

Ce plan d'action définit les objectifs, les traduit en actions concrètes, indique les professionnels qui participent à l'exécution de chacune de ces actions, veille à leur exécution et les évalue. Ce plan d'action étant validé par la direction et intégré au projet de vie de l'établissement, on comprend toute l'importance de cette fonction clé reconnue au sein de toutes structures d'aide et d'accompagnement des personnes.

Formations Repère et le défi de la formation longue

En 2022, Formations Repère faisait son entrée parmi les opérateurs agréés pour dispenser une nouvelle formation certifiante donnant accès au titre de «Personne référente pour la démence en maison de repos et de soins».

Depuis, ce sont plusieurs promotions de référents qui se sont formés chez nous et qui exercent leurs nouvelles fonctions au sein de leurs institutions.

L'aventure ne pouvait se limiter aux seules fonctions de personnes référentes pour la démence.

C'est pour cette raison que nous étendons notre offre de formation longue et certifiante en vous proposant les cursus suivants :

- Référent qualité ;
- Référent soins de plaie ;
- Référent incontinence ;
- ...

Nous sommes impatients de vous présenter ces projets très prochainement !





**2, rue de la Maîtrise
B-1400 Nivelles
direction@formationsrepere.be
+32 498 12 73 05**

Éditeur responsable:
Formations Repère
2, rue de la Maîtrise B-1400 Nivelles

Formations Repère permet aux gestionnaires
d'établissements d'offrir une formation continue à leurs
collaborateurs afin de satisfaire aux exigences de



Wallonie

AViQ

Agence pour une Vie de Qualité

Familles Santé Handicap



Iriscare



service public fédéral

**SANTÉ PUBLIQUE,
SÉCURITÉ DE LA CHAÎNE ALIMENTAIRE
ET ENVIRONNEMENT**