

FORMATIONS
Repère



Catalogue des formations
2024

Pour découvrir nos formations de
façon plus détaillée, scannez le code !



Sommaire

Votre opérateur de formation reconnu et labellisé Qfor.	3
Financez vos formations !	4
Nos formations 2024	5
Module gériatrie, psychogériatrie, démence et neurologie	5
Module handicap : méthodes et outils d'intervention spécifiques.	6
Module aide et soins à domicile	6
Module hygiène	7
Module nursing	7
Module soins palliatifs	7
Module prévention : ergonomie, secourisme, incendie	8
Module communication, gestion du stress	8
Module management, organisation, normes et législation	8
Et si vous deveniez référent ?	9



Votre opérateur de formation reconnu et labellisé Qfor



Votre opérateur de formations reconnu

En tant qu'opérateur reconnu et labellisé Qfor, Formations Repère vous propose des formations continues, des supervisions, des analyses de pratiques et des accompagnements de projets pour tous les intervenants des secteurs :

- Des maisons de repos et de soins MR / MRS ;
- Des services d'aides et de soins à domicile ;
- Des services pour personnes adultes en situation de handicap ;
- Des services sociaux, d'aides éducatives et d'accompagnement.

Dispensées par des formateur.ices expert.es dans leur(s) domaine(s), nos formations s'articulent autour de différents modules tels que :

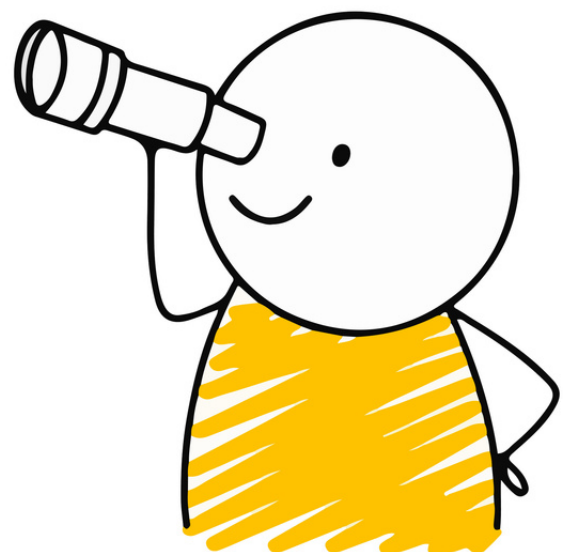
- Gériatrie, psychogériatrie, démence, neurologie ;
- Handicap : méthodes et outils d'intervention spécifiques ;
- Aides et soins à domicile ;
- Hygiène ;
- Nursing ;
- Soins palliatifs ;
- Prévention : ergonomie, secourisme, incendie ;
- Communication, gestion du stress ;
- Management, organisation, normes, législation.

Nos valeurs, notre méthodologie

Chez Formations Repère, nous accordons une attention particulière aux besoins des équipes qui nous font confiance tout en veillant à proposer une approche dynamique, ludique et constructive.

Toutes nos formations mettent l'accent sur :

- Des mises en situations pratiques ;
- Le partage d'expertise ;
- La reconnaissance et la valorisation du vécu de tous les participants ;
- La participation à des ateliers pratiques ;
- ...



Financez vos formations

Le coût financier ne doit en aucun cas être un frein à la formations continue !

Vous permettre de financer vos formations est pour nous la garantie d'ouvrir nos sessions au plus grand nombre de professionnels de terrain. En tant qu'opérateur de formations reconnu, nous pouvons répondre à vos besoins en matière de formations tout en vous permettant de bénéficier de solutions pour les financer.

Le Fonds Social Secteur des Personnes Âgées, une première solution pour financer vos formations !

Modalités en attente de précisions.

FeBi asbl est une organisation regroupant plusieurs fonds de formations ainsi que les Fonds Maribel fédéraux et bruxellois actifs au sein du secteur non marchand. Grâce aux fonds FeBi, différents secteurs d'activités peuvent prétendre au financement d'une sélection de formations. Parmi ces fonds, le fond secteur des personnes âgées octroie des subsides pour dispenser des formations aux professionnels relevant de la commission paritaire 330 et exerçant en MRS.



Les Chèques-formation,

la formule la plus connue pour financer vos formations !

Pensez à introduire vos demandes sur : www.leforem.be/entreprises/aides-financieres-cheque-formation.html

Les Chèques-formation sont une alternative de financement de vos formations. Vous pouvez payer vos sessions au moyens de ces chèques si vous appartenez à une de ces catégories de travailleurs :

- Les travailleurs salariés ou intérimaires d'une PME comptant un maximum de 250 travailleurs et dont le siège d'activités principal se situe en Wallonie (francophone) ;
- Les indépendants (à titre principal ou complémentaire) exerçant leur activité depuis au moins 6 mois.

Autres conditions nécessaires pour financer vos formations via les Chèques-formationen :

- Avoir son siège social principal situé en Wallonie (francophone) et répondre aux conditions énoncées ci-dessus .
- Faire appel à un opérateur de formation agréé.



Le Catalogue FormAction,

une véritable alternative pour financer vos formations.

Le catalogue FormAction consiste en un regroupement des fonds FeBi et (anciennement) APEF. Ce catalogue ouvre la possibilité de financer vos formations inter et/ou in situ auprès d'opérateurs reconnus pour des thématiques déterminées.



Le Fond ISAJH,

pour financer les formations des professionnels du secteur handicap.

L'Association Paritaire pour l'Emploi et la Formation (APEF) regroupe les organisations d'employeurs et de travailleurs qui gèrent les « Fonds de sécurité d'existence » du secteur non marchand francophone et germanophone. Parmi ces fonds, le Fond ISAJH correspond au fond social de formation pour le secteur des Institutions et Services d'aide aux jeunes et aux personnes en situation de handicap. Ce fond s'intéresse aux professionnels de la sous-commission paritaire 319.02 et est destiné à promouvoir la formation continue. Il couvre le financement des formations des professionnels travaillant dans les services d'éducation, d'accueil et d'hébergement au sein des Communautés françaises et germanophones, de la CoCof et de la Région Wallonne du secteur de l'aide aux personnes en situation de handicap, aux familles et aux adultes.



Nos formations «Chez Vous» en 2023



MODULE GÉRIATRIE, PSYCHOGÉRIATRIE, DÉMENCE ET NEUROLOGIE

- GE01 - Respect et bienveillance dans l'accompagnement de la personne âgée
- GE02 - Respect et bienveillance : ateliers pratiques
- GE03 - Projet de vie institutionnel et personnalisé pour unités spécifiques : au cœur d'une démarche qualité
- GE04 - Sensibilisation à l'accompagnement des personnes âgées présentant des troubles cognitifs majeurs
- GE05 - Donner du sens aux troubles du comportement chez la personne âgée
- GE06 - Troubles du comportement : un chariot d'activités utiles
- GE07 - La réminiscence au service de la valorisation des souvenirs chez les aînés atteints de troubles cognitifs
- GE08 - Structurer le temps et l'espace pour les personnes souffrant de troubles cognitifs en maison de repos
- GE09 - Sens et enjeux du refus de soin : comprendre pour mieux réagir
- GE10 - Troubles cognitifs et comportements sexuels désinhibés : mieux comprendre pour mieux agir
- GE11 - Les soins palliatifs chez la personne atteinte de troubles cognitifs
- GE12 - Evaluation de la douleur chez la personne non communicante
- GE13 - Accompagner les personnes âgées souffrant de troubles psychiatriques
- GE14 - Syndrome de glissement et dépression chez la personne âgée
- GE15 - Le « deuil blanc », un processus de deuil particulier, peu connu et reconnu
- GE16 - Alternatives à la contention pour les personnes atteintes de troubles cognitifs en maison de repos
- GE17 - Vie affective, relationnelle, amoureuse et sexuelle des aînés : un plaisir défendu ?
- GE18 - Gestion de la sexualité entre résidents : éthique et consentement
- GE19 - Les troubles du langage et de la parole : quand les mots font défaut !
- GE20 - Hygiène bucco-dentaire
- GE21 - L'alimentation chez la personne âgée : allier plaisir et besoins nutritionnels
- GE22 - Troubles de la déglutition : aides et adaptations pour des prises alimentaires sécurisées
- GE23 - Les textures : goûts, plaisir et besoins nutritionnels
- GE24 - Pas à pas pour éviter les chutes chez les aînés
- GE25 - Le syndrome d'immobilisation
- GE26 - Les urgences gériatriques : les bons réflexes
- GE27 - Comment motiver les résidents à s'impliquer dans la vie de l'institution ?
- GE28 - Quelles activités porteuses de sens pour les bénéficiaires ?
- GE29 - Eveil sensoriel dans l'accompagnement - Sensibilisation Snoezelen et techniques de « massage minute »

MODULE HANDICAP : MÉTHODES ET OUTILS D'INTERVENTION SPÉCIFIQUE

- HA01 - Le Double Diagnostic : accompagner sans s'épuiser
Handicap mental associé à une maladie mentale et/ou un trouble grave du comportement
- HA02 - Les principaux troubles mentaux associés à une déficience intellectuelle
- HA03 - Les troubles de l'attachement chez les personnes à Double Diagnostic
- HA04 - Les troubles graves du comportement chez les personnes à Double Diagnostic
- HA05 - Les sanctions pédagogiques : ça marche ?
- HA06 - Gestion des agressions verbales et physiques avec les personnes en situation de handicap
- HA07 - La contention dans la gestion physique des comportements violents : approche globale
- HA08 - Intégration des approches médicamenteuses et non médicamenteuses dans l'accompagnement
- HA09 - Sensibilisation à l'importance d'un bon dossier dans l'accompagnement des personnes en situation de handicap
- HA10 - Le projet éducatif individuel : sensibilisation
- HA11 - Le projet éducatif individuel : être référent ça s'apprend !
- HA12 - Accompagnement à l'élaboration des projets éducatifs individuels
- HA13 - Vieillesse et handicap : comment accompagner sereinement ?
- HA14 - Vie affective et sexuelle des personnes en situation de handicap : plaisir défendu ?
- HA15 - Gestion de la sexualité entre résidents : éthique et consentement
- HA16 - Favoriser la bientraitance des personnes en situation de handicap
- HA17 - Détecter les signes de maltraitance envers les personnes en situation de handicap
- HA18 - Evaluation de la douleur chez la personne en situation de handicap mental
- HA19 - Les troubles du langage et de la parole : quand les mots font défaut !
- HA20 - Hygiène bucco-dentaire
- HA21 - Troubles de la déglutition : aides et adaptations pour des prises alimentaires sécurisées
- HA22 - L'alimentation : allier plaisir et besoins nutritionnels
- HA23 - Les textures : goûts, plaisir et besoins nutritionnels
- HA24 - Initiation au nursing dans les soins de base **NEW**
- HA25 - Eveil sensoriel dans l'accompagnement - Sensibilisation Snoezelen et techniques de « massage minute »
- HA26 - Quelles activités porteuses de sens pour mes bénéficiaires ?

MODULE AIDES ET SOINS À DOMICILE

- DO01 - Déontologie à domicile : de la théorie à la pratique
- DO02 - Bonne utilisation du carnet de liaison à domicile
- DO03 - La juste distance relationnelle à domicile
- DO04 - Autonomie et indépendance à domicile
- DO05 - Le maintien à domicile des personnes âgées ... oui mais jusqu'où ?
- DO06 - L'intimité à domicile lorsqu'on est dépendant : une utopie ?
- DO07 - Accompagner et soutenir une personne victime de maltraitance à domicile
- DO08 - Prévention des intoxications alimentaires à domicile
- DO09 - Manque d'hygiène, insalubrité : comment accompagner les bénéficiaires à domicile ?
- DO10 - Les urgences gériatriques à domicile : les bons réflexes

- DO11** - Compréhension des pathologies spécifiques à domicile
- DO12** - La personne en situation de handicap : entrer en communication efficacement
- DO13** - Empathie et assertivité en situations complexes à domicile
- DO14** - Gestion des agressions verbales ou physiques
- DO15** - Gestion des agressions verbales au téléphone
- DO16** - Gestion de conflits en équipe
- DO17** - Stress physiques et émotionnels en milieu professionnel
- DO18** - Quelles activités porteuses de sens dans le travail à domicile ?

MODULE HYGIENE

- HY01** - L'hygiène, une politique de prévention des infections et mesures d'isolement en institution
- HY02** - Maîtrise des infections liées aux soins
- HY03** - Mise en place d'une équipe MILS - Maîtrise des Infections Liées aux Soins
- HY04** - Hygiène dans l'entretien : maintenir les bonnes pratiques pour éviter la propagation des infections
- HY05** - Hygiène bucco-dentaire
- HY06** - L'hygiène, de la cuisine à l'assiette
- HY07** - Audit Hygiène en MRS

MODULE NURSING

- NU01** - L'écriture professionnelle dans les soins, c'est essentiel !
- NU02** - Maîtrise des infections liées aux soins
- NU03** - Une bonne piqûre de rappel : prévention, surveillance, soins infirmiers
- NU04** - Les urgences gériatriques : les bons réflexes
- NU05** - Prévention et soins des plaies d'escarres
- NU06** - Bonne utilisation de l'échelle de Katz, contrôle KAPPA : comment s'y préparer ?

MODULE SOINS PALLIATIFS

- SP01** - La gestion des symptômes en fin de vie - Comment répondre aux besoins fondamentaux ?
- SP02** - Les différentes échelles utiles en fin de vie
- SP03** - La déclaration anticipée et la demande d'euthanasie - Pour une approche personnalisée du droit des patients
- SP04** - Nos résistances face à la fin de vie : osons en parler !
- SP05** - Les soins palliatifs chez la personne atteinte de troubles cognitifs
- SP06** - Evaluation de la douleur chez la personne non communicante
- SP07** - Résidents et soignants : gestion de deuils multiples
- SP08** - Le « deuil blanc », un processus de deuil particulier, peu connu et reconnu

MODULE PRÉVENTION : ERGONOMIE, SECOURISME, INCENDIE

- ES01** - Secourisme de base : les bons réflexes !
- ES02** - Secourisme : RCP + DEA
- ES03** - Les urgences gériatriques : les bons réflexes
- ES04** - Secouriste d'entreprise
- ES05** - Secouriste d'entreprise : recyclage
- ES06** - Prévention incendie et évacuation
- ES07** - Ergonomie et manutention : des mots sur des maux !
- ES08** - Sensibilisation à la manutention manuelle de charge spécifique au personnel technique
- ES09** - Recyclage manutention

MODULE COMMUNICATION, GESTION DU STRESS

- CO01** - Stress physiques et émotionnels en milieu professionnel
- CO02** - Prendre soin de moi quand j'ai tant pris soin des autres
- CO03** - Gestion des agressions verbales
- CO04** - L'écoute, une approche essentielle pour la bienveillance : sensibilisation à l'écoute
- CO05** - Conflits en équipe : en parler de manière constructive
- CO06** - Les familles dites « exigeantes » : interagir pour prévenir les conflits et l'agressivité
- CO07** - Communication professionnelle : déontologie et relations humaines
- CO07** - Les réseaux sociaux au boulot : bienfaits et dérives

MODULE MANAGEMENT, ORGANISATION, NORMES ET LÉGISLATION

- ML01** - Développez la collaboration au sein de votre équipe pluridisciplinaire
- ML02** - Des réunions multidisciplinaires efficaces
- ML03** - Les personnalités compliquées dans mon équipe
- ML04** - La motivation en action : une équipe motivée pour une communication constructive
- ML05** - L'écriture professionnelle dans les soins, c'est essentiel !
- ML06** - Bonne utilisation de l'échelle de Katz, contrôle KAPPA : comment s'y préparer ?
- ML07** - La déclaration anticipée et la demande d'euthanasie
- ML08** - Plan de formation - Sensibilisation
- ML09** - Plan de formation - Co-construction, accompagnement de la démarche et aide aux subsides
- ML10** - Les inspections globales, comment s'y préparer ?
- ML11** - Le plan d'action qualité, par où commencer ?

Et si vous deveniez référent ?

Le référent, cette personne ressource

Devenir référent.e, c'est prendre la décision d'occuper une position clé dans l'accompagnement des personnes.

La personne référente exerce notamment une fonction de coordination, en collaboration avec l'ensemble du personnel de la maison de repos ou de la maison de repos et de soins dans l'amélioration continue de la qualité de l'accompagnement des personnes et de la prise en charge de leur(s) pathologie(s).

Sollicitée régulièrement par la direction de son institution, la personne nommée au poste de référent.e est force de propositions, en concertation avec l'infirmier chef et les membres du personnel, dans l'élaboration d'un plan d'action annuel visant à améliorer la qualité de vie des résidents présentant des troubles et/ou pathologie relevant du domaine de compétence de la personne référente.

Ce plan d'action définit les objectifs, les traduit en actions concrètes, indique les professionnels qui participent à l'exécution de chacune de ces actions, veille à leur exécution et les évalue. Ce plan d'action étant validé par la direction et intégré au projet de vie de l'établissement, on comprend toute l'importance de cette fonction clé reconnue au sein de toutes structures d'aide et d'accompagnement des personnes.

Formations Repère et le défi de la formation longue

En 2022, Formations Repère faisait son entrée parmi les opérateurs agréés pour dispenser une nouvelle formation certifiante donnant accès au titre de «Personne référente pour la démence en maison de repos et de soins».

Depuis, ce sont plusieurs promotions de référents qui se sont formés chez nous et qui exercent leurs nouvelles fonctions au sein de leurs institutions.

L'aventure ne pouvait se limiter aux seules fonctions de personnes référentes pour la démence.

C'est pour cette raison que nous étendons notre offre de formation longue et certifiante en vous proposant les cursus suivants :

- Référent qualité ;
- Référent soins de plaie ;
- Référent incontinence ;
- ...

Nous sommes impatients de vous présenter ces projets très prochainement !





**2, rue de la Maîtrise
B-1400 Nivelles
direction@formationsrepere.be
+32 498 12 73 05**

Éditeur responsable:
Formations Repère
2, rue de la Maîtrise B-1400 Nivelles

Formations Repère permet aux gestionnaires
d'établissements d'offrir une formation continue à leurs
collaborateurs afin de satisfaire aux exigences de



Wallonie

AViQ

Agence pour une Vie de Qualité

Familles Santé Handicap



Iriscare



service public fédéral

**SANTÉ PUBLIQUE,
SÉCURITÉ DE LA CHAÎNE ALIMENTAIRE
ET ENVIRONNEMENT**